

CATALOGUE

DE FORMATIONS

SANITAIRE, MÉDICO-SOCIAL

2026



**nouvelles
formations**



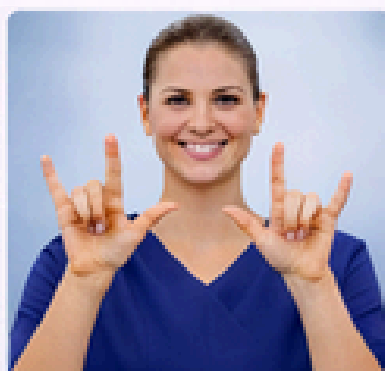
**PÔLE
RESSOURCES
HUMAINES**



**PÔLE
HANDICAP**



**PÔLE
PERSONNES
ÂGÉES**



**PÔLE COMPÉTENCES
TRANSVERSALES**



**PÔLE
RÉGLEMENTAIRE**

MOT DE LA PRESIDENTE

Ce catalogue est né d'une conviction simple : derrière chaque mission, chaque établissement, chaque formation, il y a des femmes et des hommes qui donnent beaucoup d'eux-mêmes. Des professionnels engagés, souvent discrets, mais essentiels.

Nous savons les contraintes, la fatigue, parfois les doutes. Nous savons aussi la fierté, le sens et la force qui animent vos métiers. C'est pour cela que nos formations ne sont pas de simples programmes, mais des temps pour se poser, partager, apprendre et reprendre confiance.

Rejoindre notre réseau, c'est choisir une structure qui prend soin de ceux qui prennent soin des autres. Une structure qui croit en la valeur des parcours, en la richesse du collectif et en des relations fondées sur l'écoute, le respect et la confiance.

À tous les intérimaires, coopérateurs et partenaires qui marchent à nos côtés : merci. Merci pour votre engagement, votre humanité et votre professionnalisme. Ensemble, continuons à construire un cadre de travail plus juste, plus humain et porteur de sens.



La Présidente

Chers collaborateurs de MEDICOOP France,

Le catalogue de formations MEDICOOP France 2026 propose des parcours conçus pour **accompagner, sécuriser et renforcer** les pratiques professionnelles du secteur sanitaire, social et médico-social.

Pensées pour être opérationnelles, accessibles et ancrées dans les **réalités du terrain**, ces formations s'adressent aux intérimaires, permanents et plus largement à tous les professionnels du médico-social.

Le catalogue s'organise autour de **sept pôles** complémentaires, dont le pôle Projets professionnels individualisés, dédié à la valorisation des parcours et à l'évolution professionnelle.

« Former aujourd'hui pour mieux accompagner demain. »

Avec toute notre considération,
Le Pôle formation MEDICOOP France

“Des compétences solides au service de l'humain”

« Des compétences ancrées dans la réalité du terrain. »

Pour toute offre de formation sur mesure, n'hésitez pas à nous contacter

Pôle handicap - H

• H1 - Troubles du spectre de l'autisme	P7
• H2 - Accompagner les troubles neurologiques de développement : DYS, TDAH, Hypersensibilités	P.8
• H3 - Communication adaptée en situation de handicap	P.9
• H4 - Les troubles du comportement (TDC) : accompagner	P.10
• H5 - Polyhandicap : accompagnement et pratiques professionnelles	P.11
• H6 - Gérer l'agressivité et les situations de crises en IME, MAS et FAM	P.12
• H7 - Snoezelen : créer un environnement sensoriel sécurisant	P.13
• H8 - Stimulation basale - situation de grande dépendance	P.14
• H9 : Trisomie 21 : comprendre, accompagner	P.15

Pôle personnes âgées - PA

• PA1 - Comprendre et accompagner la personne âgée en institution	P17
• PA2 - Accompagner les personnes atteintes de la maladie d'Alzheimer et troubles apparentés	P.18
• PA3 - Comprendre et gérer les troubles chez la personne âgée	P.19
• PA4 - Vie affective, intime et sexuelle des personnes âgées en institution	P.20
• PA5 - Prévenir les chutes et sécuriser les déplacements	P.21
• PA6 - Accompagner la fin de vie et les soins palliatifs chez la personne âgée	P.22
• PA7 - Gérer les situations de violence et d'agressivité	P.23
• PA8 - Refus de soin en gériatrie - troubles neurocognitifs	P.24

Pôle enfance/adolescence - EFA

• EFA1 - Pédopsychiatrie - Les fondamentaux	P.26
• EFA2 - Adolescence et numérique	P.27
• EFA3 - Gérer les situations de violence et d'agressivité chez l'enfant 0-6 ans	P.28
• EFA4 - Gérer les situations de violence et d'agressivité chez l'enfant 6-11 ans	P.29
• EFA5 - Polyhandicap : accompagnement et pratiques professionnelles	P.30
• EFA6 - Vie affective, intime et sexuelle encadrée des adolescents en situation de handicap	P.31
• EFA7 - Accompagner les enfants/adolescents accueillis en IME & ITEP	P.32

Pôle ressources humaines - RH

• RH1 - Conduite de l'entretien professionnel en structure médico-sociale	P.34
• RH2 - Recruter et intégrer en structure médico-sociale	P.35
• RH3 - Communication professionnelle et posture managériale en structure médico-sociale	P.36
• RH4 - Motiver les équipes et renforcer l'engagement	P.37
• RH5 - Manager une équipe en structure médico-sociale	P.38
• RH6 - Prévenir et traiter les situations de mal-être au travail	P.39
• RH7 - CSE -SSCT : nouvelles obligations en santé, sécurité et conditions de travail	P.40
• RH8 - Manager les crises et piloter le changement	P.41
• RH9 - Manager des équipes multi-statuts	P.42
• RH10 - Intégrer le handicap dans les pratiques de recrutement	P.43
• RH11 - Maîtriser le cadre légal du travail temporaire	P.44

Pôle règlementaire - REG

• REG1 - RGPD :Sécuriser les données, protéger les usagers	P.45
• REG2 - DUERP : prévenir les risques professionnels, sécuriser	P.9
• REG3 - RPS et QVCT qualité de vie au travail	P.10
• REG4 - Attestation AFGSU 1	P.11
• REG5 - Attestation AFGSU 2	P.12
• REG6 - Actualisation AFGSU 1 et 2	P.13
• REG7 - Premiers secours en santé mentale PSSM	P.14
• REG8 - Intervenir en tant que sauveteur secouriste travail SST	P.15
• REG9 - Recyclage SST	P.16
• REG10 - HACCP	P.54
• REG11 - Prévenir les troubles musculo-squelettiques (TMS)	P.55
• REG12 - Non discrimination et harcèlement au travail	P.56
• REG13 - Aide-soignant : actualisation des compétences	P.57

Pôle compétences transversales - CT

• CT1 - Gérer les tensions relationnelles dans le travail en équipe	P.59
• CT2 - Prévenir la maltraitance,promouvoir la bientraitance au quotidien prof....	P.60
• CT3 - Adopter une posture professionnelle	P.61
• CT4 - Accompagner la douleur et la fin de vie	P.62
• CT5 - Communiquer dans les situations prof.sensibles	P.63
• CT6 - Renforcer la qualité relationnelle : écoute active	P.64
• CT7 - Réaliser des aspirations endotrachéales en sécurité	P.65
• CT8 - Sécuriser la manutention des personnes	P.66
• CT9 - Exercer en tant qu'intérimaire	P.67
• CT10 - Langue des signes	P.68
• CT11 - Oncologie : mieux vivre le cancer	P.69
• CT12 - Analyser ses pratiques professionnelles en équipe soignante	P.70
• CT13 - Conduites addictives	P.71
• CT14 - Gérer le stress au travail	P.72

Bloc Hypnose - HYP

• HYP1 - Les fondamentaux de l'hypnose appliquée au médico-social	P.73
• HYP2 - Hypnose et gestion de la douleur	P.74
• HYP3 - Hypnose : accompagnement des émotions	P.75
• HYP4 - Hypnose : accompagner les peurs et traumatismes	P.76
• HYP5 - Certification en hypnose médicale	P.77

Pôle projet professionnel individualisé - PPI

• PPI-1 - La validation des acquis et de l'expérience VAE	P.80
• PPI-2 - Bilan de parcours professionnel	P.81
• PPI-3 - Accompagnement à l'évolution ou la reconversion prof.	P.82
• PPI-4 - Valorisation de l'expérience professionnelle	P.83
• PPI-5 - Préparation à l'entrée IFSI	P.84
• PPI-6 - Coordinateur de parcours de soins	P.85
• PPI-7 - Agent de service médico-social : ASMS	P.86
• PPI-8 - Surveillant de nuit	P.87
• PPI-9 - Préqualification métiers sanitaire et médico-social	P.88
• PPI-10 - DEAS Diplôme d'Etat aide-soignant (reconversion)	P.89

PÔLE

NOUVELLES FORMATIONS

HANDICAP





OBJECTIFS

- À l'issue de la formation, le participant sera capable de :
- Comprendre ce qu'est le Trouble du Spectre de l'Autisme (TSA) et ses enjeux actuels
- Identifier les principales caractéristiques cognitives, sensorielles, relationnelles et comportementales
- Adapter sa communication et sa posture professionnelle de manière sécurisante et éthique
- Repérer les situations à risque et prévenir les comportements-problèmes
- Ajuster l'accompagnement quotidien en ESMS dans le cadre du travail en équipe



PROGRAMME

Comprendre et accompagner les troubles du spectre de l'autisme

Niveau 1 – Fondamentaux

Contenu de la formation

1. Comprendre le TSA

- Définition actuelle du TSA et notion de spectre
- Repères issus des classifications (CIM-11)
- TSA et troubles associés

2. Fonctionnement des personnes avec TSA

- Particularités cognitives, sensorielles et relationnelles
- Hypersensibilités et impacts dans le quotidien
- Lecture professionnelle des comportements

3. Communication et environnement adaptés

- Principes de la Communication Alternative et Améliorée (CAA)
- Outils de base : pictogrammes, Makaton, PECS
- Structuration de l'espace et du temps (repères TEACCH)

4. Comprendre et prévenir les comportements-problèmes

- Facteurs déclencheurs (sensoriels, environnementaux, relationnels)
- Premiers repères d'analyse fonctionnelle
- Ajustement des réponses professionnelles

5. Accompagnement global et travail en équipe

- Posture professionnelle et cadre éthique
- Travail en équipe pluridisciplinaire
- Place des familles et cohérence des pratiques

6. Études de cas et situations professionnelles

- Analyse de situations réelles issues du terrain
- Échanges de pratiques
- Transposition dans le quotidien professionnel

Formation délivrée par



METHODES ET MOYENS PÉDAGOGIQUES

- Apports théoriques structurés
- Analyse de situations professionnelles réelles
- Études de cas et échanges de pratiques
- Mises en situation pédagogiques adaptées au Niveau Fondamentaux
- Supports pédagogiques numériques (présentations, ressources documentaires)
- Accès à une plateforme pédagogique (Moodle / Extranet de formation – Digiforma)
- Travail collaboratif (mur collaboratif, Padlet)



MODALITÉS D'ÉVALUATION

- Questionnaire de positionnement
- Emargements numériques
- Evaluation des acquis tout au long de la formation, sous forme de micro-exercice et/ou quizz et/ou QCM et/ou études de cas et/ou mise en situation
- Mur collaboratif
- Evaluations de fin de formation
- Remise d'un certificat de réalisation



PRÉREQUIS

- Aucun prérequis technique
- Disposer d'une connexion internet, d'un ordinateur, d'une caméra et d'un microphone pour les formations à distance



DATES :

Nous consulter

DURÉE : 14 h

2 jours

LIEU ET ORGANISATION :

Nous consulter

PUBLIC :

Professionnels intervenant auprès de personnes avec TSA dans les secteurs sanitaire, social et médico-social.

TARIFS :

Sur mesure : nous consulter

ACCESSIBILITÉ HANDICAP :

Veuillez nous contacter sur l'adresse email du secrétariat pour toutes demandes d'informations ou d'adaptation.

DÉLAI ACCÈS :

2 mois avant la date de démarrage (durée estimée entre la demande du bénéficiaire et le début de la prestation).



INSCRIPTION : CLIQUEZ ICI



OBJECTIFS

À l'issue de la formation, le participant sera capable de :

- Comprendre les Troubles du Neurodéveloppement (TND) et leurs impacts dans l'accompagnement
- Identifier les principaux TND : DYS, TDAH, hypersensibilités sensorielles
- Repérer les manifestations cognitives, comportementales et sensorielles associées
- Adapter la communication, l'environnement et la posture professionnelle
- Prévenir les situations de surcharge, d'agitation ou de retrait
- Ajuster l'accompagnement au quotidien en ESMS
- Travailler en cohérence avec l'équipe pluridisciplinaire et les familles



PROGRAMME

1. Introduction aux TND

- Définition et cadre des Troubles du Neurodéveloppement
- TND dans les classifications (DSM-5, CIM-11)
- Différences entre TSA, TND et troubles associés
- Enjeux pour les professionnels en ESMS

2. Les troubles DYS

- DYS : dyslexie, dyspraxie, dysphasie, dyscalculie
- Impacts sur les apprentissages et le quotidien
- Difficultés rencontrées en institution
- Adaptations simples et outils compensatoires

3. Le TDAH

- Définition et manifestations (inattention, impulsivité, hyperactivité)
- Impacts comportementaux et relationnels
- Différences enfant / adolescent / adulte
- Stratégies d'accompagnement au quotidien

4. Hypersensibilités sensorielles

- Fonctionnement sensoriel atypique
- Hypersensibilité / hyposensibilité
- Liens avec comportements-problèmes
- Aménagement de l'environnement et outils sensoriels

5. Posture professionnelle et prévention des difficultés

- Comprendre les réactions des personnes avec TND
- Ajuster les consignes et le cadre
- Prévenir la surcharge cognitive et émotionnelle
- Cohérence d'équipe et limites professionnelles

6. Études de cas et situations professionnelles

- Analyse de situations issues d'IME, MAS, FAM
- Échanges de pratiques
- Transposition dans le quotidien professionnel

Formation délivrée par



METHODES ET MOYENS PÉDAGOGIQUES

- Apports théoriques structurés
- Analyse de situations professionnelles réelles
- Études de cas et échanges de pratiques
- Mises en situation pédagogiques adaptées au Niveau Fondamentaux
- Supports pédagogiques numériques (présentations, ressources documentaires)
- Accès à une plateforme pédagogique (Moodle / Extranet de formation – Digiforma)
- Travail collaboratif (mur collaboratif, Padlet)



MODALITÉS D'ÉVALUATION

- Questionnaire de positionnement
- Évaluations formatives tout au long de la formation
- Étude de cas ou mise en situation
- Évaluation finale des acquis
- Remise d'un certificat de réalisation



PRÉREQUIS

- Aucun prérequis technique
- Disposer d'une connexion internet, d'un ordinateur, d'une caméra et d'un microphone pour les formations à distance



DATES :

session 1 : Vendredi 17/04/2026, lundi 11/05/26 et mardi 12/05/26
session 2 : vendredi 27/11/26, lundi 30/11/26 et mardi 01/12/26

DURÉE : 21h

3 jours

LIEU ET ORGANISATION :

Formation 100 % à distance : en synchrone (en classe virtuelle)

PUBLIC :

Professionnels du secteur sanitaire, social et médico-social accompagnant des personnes présentant des troubles du neurodéveloppement.

TARIFS :

Sur mesure : nous consulter

ACCESSIBILITÉ HANDICAP :

Veuillez nous contacter sur l'adresse email du secrétariat pour toutes demandes d'informations ou d'adaptation.

DÉLAI ACCÈS :

2 mois avant la date de démarrage (durée estimée entre la demande du bénéficiaire et le début de la prestation).



INSCRIPTION : CLIQUEZ ICI



OBJECTIFS

À l'issue de la formation, le participant sera capable de :

- Comprendre les enjeux de la communication en situation de handicap
- Identifier les freins à la communication selon les types de handicap
- Adapter sa posture professionnelle et son langage
- Utiliser des outils simples de communication alternative et facilitée
- Prévenir les incompréhensions génératrices de tensions ou de comportements-problèmes
- Sécuriser la relation d'aide au quotidien



PROGRAMME

1. Comprendre la communication en situation de handicap

- Rôles et enjeux de la communication dans l'accompagnement
- Communication verbale, non verbale et para-verbale
- Facteurs d'incompréhension et de rupture de communication
- Impact émotionnel et relationnel

2. Spécificités de communication selon les handicaps

- Handicap mental
- Handicap psychique
- Handicap cognitif
- Troubles associés (TSA, TND, troubles du comportement)
- Limites cognitives, attentionnelles et émotionnelles

3. Posture professionnelle et communication sécurisante

- Posture relationnelle adaptée
- Simplification du langage
- Reformulation et validation de la compréhension
- Gestion des émotions dans l'échange
- Cadre professionnel et limites éthiques

4. Outils et supports de communication (niveau initiation)

- Principes de la Communication Alternative et Améliorée (CAA)
- Outils visuels simples
- Pictogrammes, supports imagés
- Repères sur PECS, Makaton, supports personnalisés
- Communication inclusive

5. Communication et prévention des situations complexes

- Identifier les signaux faibles
- Ajuster sa communication pour prévenir les tensions
- Adapter les consignes et messages
- Communication en situation de stress ou de refus

6. Études de cas et situations professionnelles

Formation délivrée par



METHODES ET MOYENS PÉDAGOGIQUES

- Apports théoriques ciblés
- Études de cas terrain (IME, MAS, FAM, ESAT)
- Travaux en sous-groupes
- Mises en situation guidées
- Échanges de pratiques professionnelles
- Supports pédagogiques numériques (plateforme Moodle / Padlet/Digiforma)
- Supports visuels et outils concrets



MODALITÉS D'ÉVALUATION

- Questionnaire de positionnement
- Évaluations formatives tout au long de la formation
- Étude de cas ou mise en situation
- Évaluation finale des acquis
- Remise d'un certificat de réalisation



PRÉREQUIS

- Aucun prérequis technique
(Recommandé : avoir suivi H1 ou H2 pour une meilleure compréhension globale)
- Disposer d'une connexion internet, d'un ordinateur, d'une caméra et d'un microphone pour les formations à distance



DATES :

mardi 05/05, mercredi 06/05 et jeudi 07/05/26

DURÉE : 21h

3 jours

LIEU ET ORGANISATION :

Formation 100 % à distance : en synchrone (en classe virtuelle)

PUBLIC :

Professionnels du secteur sanitaire, social et médico-social intervenant auprès de personnes en situation de handicap.

TARIFS :

Sur mesure : nous consulter

ACCESSIBILITÉ HANDICAP :

Veuillez nous contacter sur l'adresse email du secrétariat pour toutes demandes d'informations ou d'adaptation.

DÉLAI ACCÈS :

2 mois avant la date de démarrage (durée estimée entre la demande du bénéficiaire et le début de la prestation).



INSCRIPTION : CLIQUEZ ICI

**OBJECTIFS**

À l'issue de la formation, le participant sera capable de :

- Comprendre ce que recouvrent les troubles du comportement (TDC)
- Identifier les facteurs déclencheurs et aggravants des comportements-problèmes
- Distinguer comportement, symptôme et message
- Analyser une situation problématique de manière structurée
- Adapter sa posture professionnelle face aux TDC
- Mettre en place des réponses éducatives et relationnelles ajustées
- Prévenir l'escalade vers l'agressivité ou la crise
- Travailler en cohérence avec l'équipe pluridisciplinaire

**PROGRAMME****1. Comprendre les troubles du comportement**

- Définition des TDC
- Différence entre trouble du comportement, trouble psychique, TND, TSA
- Place des TDC dans les classifications (repères cliniques, pas diagnostic)
- Représentations professionnelles et risques d'interprétation

2. Les facteurs influençant les comportements

- Facteurs cognitifs, sensoriels, émotionnels
- Environnement, cadre institutionnel, rythme
- Communication inadaptée et surcharge cognitive
- Fatigue professionnelle et effets miroir

3. Lire le comportement comme un message

- Fonction du comportement
- Besoins non exprimés
- Frustration, anxiété, perte de repères
- Signaux faibles et signes précurseurs

4. Posture professionnelle face aux TDC

- Juste distance relationnelle
- Positionnement éducatif et sécurisant
- Cohérence d'équipe et cadre commun
- Limites professionnelles et éthique

5. Outils d'analyse et de prévention

- Repères d'analyse fonctionnelle (initiation)
- Observation factuelle
- Ajustement de l'environnement
- Anticipation des situations à risque
- Stratégies de prévention des tensions

6. Études de cas et situations professionnelles

- Situations issues d'IME, MAS, FAM
- Analyse collective guidée
- Mise en lien avec les pratiques terrain
- Transposition concrète dans le quotidien professionnel

Formation délivrée par

**METHODES ET MOYENS PÉDAGOGIQUES**

- Apports théoriques structurés
- Études de cas terrain
- Travaux en sous-groupes
- Échanges de pratiques professionnelles
- Supports pédagogiques numériques (Moodle / Digiforma / Padlet)
- Supports visuels et grilles d'analyse simples

**MODALITÉS D'ÉVALUATION**

- Questionnaire de positionnement
- Évaluations formatives tout au long de la formation
- Étude de cas ou mise en situation
- Évaluation finale des acquis
- Remise d'un certificat de réalisation

**PRÉREQUIS**

- Aucun obligatoire.
- Recommandé : avoir suivi H1, H2 ou H3 (socle commun Handicap).
- Disposer d'une connexion internet, d'un ordinateur, d'une caméra et d'un microphone pour les formations à distance

**DATES :**

mardi 19/05, mercredi 20/05 et jeudi 21/05/26

DURÉE : 21h

3 jours

LIEU ET ORGANISATION :

Formation 100 % à distance : en synchrone (en classe virtuelle)

PUBLIC :

Professionnels du secteur sanitaire, social et médico-social accompagnant des personnes présentant des troubles du comportement.

TARIFS :

Sur mesure : nous consulter

ACCESSIBILITÉ HANDICAP :

Veuillez nous contacter sur l'adresse email du secrétariat pour toutes demandes d'informations ou d'adaptation.

DÉLAI ACCÈS :

2 mois avant la date de démarrage (durée estimée entre la demande du bénéficiaire et le début de la prestation).



INSCRIPTION : CLIQUEZ ICI



OBJECTIFS

À l'issue de la formation, le participant sera capable de :

- Comprendre les spécificités du polyhandicap et ses impacts dans l'accompagnement
- Identifier les besoins fondamentaux des personnes polyhandicapées
- Adapter sa posture professionnelle aux limitations motrices, cognitives et sensorielles
- Mettre en œuvre des pratiques sécurisantes et respectueuses au quotidien
- Favoriser la communication, le confort et la qualité de vie
- Travailler en cohérence avec l'équipe pluridisciplinaire et les familles



PROGRAMME

1. Comprendre le polyhandicap

- Définition du polyhandicap
- Différence entre handicap multiple, polyhandicap et handicap sévère
- Origines et causes possibles
- Représentations professionnelles et enjeux éthiques

2. Spécificités des personnes polyhandicapées

- Limitations motrices, sensorielles et cognitives
- Dépendance globale et besoins complexes
- Douleur, inconfort, troubles associés
- Vulnérabilité et risques spécifiques

3. Accompagnement au quotidien

- Aide aux actes essentiels de la vie quotidienne
- Installation, positionnement, confort corporel
- Repères de prévention (douleur, fatigue, inconfort)
- Sécurité et bientraitance

4. Communication et relation

- Communication verbale, non verbale et corporelle
- Observation des signaux faibles
- Ajustement du rythme et des interactions
- Place du toucher et de la relation de proximité

5. Travail en équipe et avec l'entourage

- Rôle des professionnels dans l'équipe pluridisciplinaire
- Coopération avec les familles
- Cohérence des pratiques
- Cadre professionnel et limites

6. Études de cas et situations professionnelles

- Analyse de situations réelles (IME, MAS, FAM)
- Échanges de pratiques
- Transposition concrète dans le quotidien professionnel

Formation délivrée par



METHODES ET MOYENS PÉDAGOGIQUES

- Apports théoriques ciblés
- Études de cas terrain
- Travaux en sous-groupes
- Échanges de pratiques professionnelles
- Supports pédagogiques numériques (Moodle / Digiforma / Padlet)
- Ressources et outils pratiques



MODALITÉS D'ÉVALUATION

- Questionnaire de positionnement
- Évaluations formatives tout au long de la formation
- Étude de cas ou mise en situation
- Évaluation finale des acquis
- Remise d'un certificat de réalisation



PRÉREQUIS

- Aucun obligatoire.
- (Recommandé : connaissances de base du handicap – H1 à H3.)
- Disposer d'une connexion internet, d'un ordinateur, d'une caméra et d'un microphone pour les formations à distance



DATES :

Nous consulter

DURÉE : 21 h

3 jours

LIEU ET ORGANISATION :

Formation présentiel ou 100% à distance. Synchrones (en classe virtuelle) et suivi individuel en asynchrone. Nous consulter.

PUBLIC :

Professionnels du secteur sanitaire, social et médico-social accompagnant des personnes polyhandicapées.

TARIFS :

Sur mesure : nous consulter

ACCESSIBILITÉ HANDICAP :

Veuillez nous contacter sur l'adresse email du secrétariat pour toutes demandes d'informations ou d'adaptation.

DÉLAI ACCÈS :

2 mois avant la date de démarrage (durée estimée entre la demande du bénéficiaire et le début de la prestation).



INSCRIPTION : CLIQUEZ ICI

**OBJECTIFS**

À l'issue de la formation, le participant sera capable de :

- Comprendre les mécanismes de l'agressivité et des crises
- Identifier les facteurs déclencheurs et signaux précurseurs
- Analyser une situation de crise en contexte IME, MAS ou FAM
- Adapter sa posture professionnelle en situation tendue
- Utiliser des techniques de désescalade verbale et comportementale
- Sécuriser la personne accompagnée, les professionnels et le collectif
- Intervenir dans le respect du cadre institutionnel et éthique

**PROGRAMME****1. Comprendre l'agressivité et les crises**

- Définitions : agressivité, violence, crise
- Différences entre troubles du comportement et passage à l'acte
- Agressivité comme mode d'expression
- Spécificités IME, MAS, FAM

2. Facteurs déclencheurs et signaux d'alerte

- Facteurs internes et environnementaux
- Surcharge sensorielle, frustration, incompréhension
- Repérage des signaux faibles
- Rôle de l'organisation et du cadre

3. Posture professionnelle en situation de crise

- Positionnement professionnel sécurisé
- Gestion de ses propres émotions
- Distance relationnelle et cadre éthique
- Travail sur les représentations professionnelles

4. Techniques de désescalade

- Communication verbale et non verbale
- Attitudes apaisantes
- Gestion du refus, de l'opposition et de la montée en tension
- Erreurs à éviter en situation de crise

5. Intervention pendant et après la crise

- Sécurisation des personnes et de l'environnement
- Gestion collective de la crise
- Analyse post-crise
- Ajustement des pratiques et prévention

6. Études de cas et mises en situation

- Analyse de situations réelles (IME, MAS, FAM)
- Jeux de rôle encadrés
- Échanges de pratiques professionnelles
- Transposition au contexte des participants

Formation délivrée par

**METHODES ET MOYENS PÉDAGOGIQUES**

- Apports théoriques approfondis
- Études de cas terrain
- Mises en situation guidées
- Jeux de rôle sécurisés
- Analyses de pratiques professionnelles
- Supports pédagogiques numériques (Moodle / Digiforma / Padlet)

**MODALITÉS D'ÉVALUATION**

- Questionnaire de positionnement
- Évaluations formatives tout au long de la formation
- Étude de cas ou mise en situation
- Évaluation finale des acquis
- Remise d'un certificat de réalisation

**PRÉREQUIS**

- Recommandé :
- H1 – TSA
- H2 – TND
- H3 – Communication adaptée
- H4 – Troubles du comportement (TDC)
- Disposer d'une connexion internet, d'un ordinateur, d'une caméra et d'un microphone pour les formations à distance

**DATES :**

Vendredi 15/05, lundi 18/05 et mardi 19/05/2026

DURÉE : 21h

3 jours

LIEU ET ORGANISATION :

Formation à distance : en synchrone (en classe virtuelle)

PUBLIC :

Professionnels du secteur sanitaire, social et médico-social accompagnant des personnes polyhandicapées.

TARIFS :

Sur mesure : nous consulter

ACCESSIBILITÉ HANDICAP :

Veuillez nous contacter sur l'adresse email du secrétariat pour toutes demandes d'informations ou d'adaptation.

DÉLAI ACCÈS :

2 mois avant la date de démarrage (durée estimée entre la demande du bénéficiaire et le début de la prestation).



INSCRIPTION : CLIQUEZ ICI

Formation délivrée par



OBJECTIFS

À l'issue de la formation, le participant sera capable de :

- Comprendre les principes et objectifs de l'approche Snoezelen
- Identifier les bénéfices de la stimulation sensorielle
- Adapter l'approche Snoezelen aux publics accompagnés
- Mettre en place un accompagnement sensoriel sécurisé
- Adopter une posture professionnelle respectueuse et contenante



PROGRAMME

1. Fondements de l'approche Snoezelen

- Origines et philosophie
- Principes de base
- Place du Snoezelen dans l'accompagnement médico-social

2. Sensorialité et publics accompagnés

- Fonctionnement sensoriel
- Troubles sensoriels et vulnérabilités
- Apports pour le handicap, le vieillissement, les troubles cognitifs

3. Mise en œuvre d'un espace Snoezelen

- Aménagement de l'espace
- Outils et supports sensoriels
- Sécurité et cadre d'intervention

4. Posture professionnelle et accompagnement

- Observation et ajustement
- Respect du rythme et des réactions
- Limites professionnelles et éthique

5. Applications pratiques

- Études de cas issues du terrain
- Mises en situation

Transposition dans la pratique professionnelle



METHODES ET MOYENS PÉDAGOGIQUES

- Apports théoriques ciblés
- Études de cas
- Mises en situation
- Échanges de pratiques
- Supports pédagogiques numériques



MODALITÉS D'ÉVALUATION

- Questionnaire de positionnement
- Évaluations formatives
- Étude de cas ou mise en situation
- Remise d'un certificat de réalisation



PRÉREQUIS

- Aucun
- Disposer d'une connexion internet, d'un ordinateur, d'une caméra et d'un microphone pour les formations à distance



DATES :

Nous consulter

DURÉE : 21h

3 jours

LIEU ET ORGANISATION :

Formation 100 % à distance : en synchrone (en classe virtuelle)

PUBLIC :

Professionnels intervenant à domicile ou dans des établissements du secteur sanitaire et social ou médico-social

TARIFS :

Nous consulter

ACCESSIBILITÉ HANDICAP :

Veuillez nous contacter sur l'adresse email du secrétariat pour toutes demandes d'informations ou d'adaptation.

DÉLAI ACCÈS :

2 mois avant la date de démarrage (durée estimée entre la demande du bénéficiaire et le début de la prestation).



INSCRIPTION : CLIQUEZ ICI



OBJECTIFS

- Reconnaître et analyser les besoins et les ressources des personnes polyhandicapées, en situation de handicaps sévères, ou fortement dépendantes.
- Connaître les fondements théoriques de la stimulation basale et comprendre les objectifs essentiels de l'approche.
- Expérimenter et s'approprier l'idée centrale de l'approche : le corps comme point de départ d'une perception et d'une communication élémentaires.
- Se questionner sur sa pratique au quotidien et intégrer des éléments de l'approche dans sa pratique afin d'en dégager des éléments de réflexion.
- Proposer des pistes de réflexion en lien avec le projet individuel d'accompagnement des personnes accueillies.



PROGRAMME

Fondements théoriques de la stimulation basale

- Historique et origine de l'approche de la stimulation basale
- Définition et principes fondamentaux
- Références du développement humain
- Apports du développement intra-utérin
- Notion de globalité de la personne accompagnée

Le corps comme base de la perception et de la communication

- Le corps comme point de départ de la perception
- Les différents canaux sensoriels
- Le rôle du corps dans la communication élémentaire
- Compréhension du lien entre perception, relation et environnement

Les éléments essentiels de la stimulation basale

- La perception : sensorielle et corporelle
- La communication : observation des signaux et interactions non verbales
- Le mouvement : mobilisation, posture, interactions
- Articulation entre perception, communication et mouvement

Compréhension des besoins des personnes accompagnées

- Identification des besoins spécifiques liés à la grande dépendance
- Repérage des ressources et compétences de la personne
- Respect du rythme, des capacités et des limites
- Ajustement de l'accompagnement au quotidien

Applications pratiques dans les pratiques professionnelles

- Observation et interprétation des comportements et réactions
- Intégration de l'approche de stimulation basale dans les pratiques professionnelles
- Prise en compte de la dimension sensorielle dans l'accompagnement quotidien
- Adaptation des pratiques au contexte institutionnel

Intégration dans les projets individualisés

- Intégration de la dimension sensorielle dans les projets personnalisés
- Cohérence avec les objectifs d'accompagnement
- Travail en équipe et continuité des pratiques

Formation délivrée par
un organisme partenaire



EQUIPE PEDAGOGIQUE

Psychologues, psychomotricien et éducateur spécialisé dans la stimulation basale



MODALITÉS D'ÉVALUATION

- Questionnaire de positionnement
- Évaluations formatives
- Étude de cas ou mise en situation
- Remise d'un certificat de réalisation



PRÉREQUIS

- Aucun



DATES :

Nous consulter

DURÉE : 21h

3 jours

LIEU ET ORGANISATION :

En présentiel : lieu à définir

PUBLIC :

Professionnels intervenant à domicile ou dans des établissements du secteur sanitaire et social ou médico-social

TARIFS :

Groupe : nous consulter

Individuel : nous consulter

ACCESSIBILITÉ HANDICAP :

Veillez nous contacter sur l'adresse email du secrétariat pour toutes demandes d'informations ou d'adaptation.

DÉLAI ACCÈS :

2 mois avant la date de démarrage (durée estimée entre la demande du bénéficiaire et le début de la prestation).



INSCRIPTION : CLIQUEZ ICI

NOUVELLE FORMATION



OBJECTIFS

À l'issue de la formation, le participant sera capable de :

- Comprendre les caractéristiques de la trisomie 21 et ses impacts sur le développement
- Identifier les spécificités cognitives, motrices, sensorielles et relationnelles
- Adapter sa posture professionnelle et sa communication
- Favoriser l'autonomie, la participation et la qualité de vie
- Prévenir les situations de vulnérabilité ou de rupture relationnelle
- Inscrire son accompagnement dans un cadre respectueux, éthique et sécurisant



PROGRAMME

1. Comprendre la trisomie 21

- Définition et données essentielles
- Origines génétiques et représentations
- Évolution des connaissances et des accompagnements

2. Spécificités et besoins des personnes avec trisomie 21

- Développement cognitif et apprentissages
- Particularités motrices et sensorielles
- Santé, fatigue, attention, rythmes
- Vulnérabilités associées

3. Communication et relation

- Compréhension et expression
- Communication verbale et non verbale
- Ajustement du rythme et des interactions
- Posture relationnelle sécurisante

4. Accompagnement au quotidien

- Repères pour favoriser l'autonomie
- Soutien dans les actes de la vie quotidienne
- Participation sociale et inclusion
- Prévention des situations de mise en échec

5. Cadre professionnel et travail en équipe

- Cohérence des pratiques
- Coopération avec les familles et partenaires
- Limites professionnelles et posture éthique

6. Études de cas et situations professionnelles

- Analyse de situations concrètes
- Échanges de pratiques
- Transposition dans le quotidien professionnel

Formation délivrée par



MODALITES PEDAGOGIQUES

- Apports théoriques ciblés
- Études de cas issues du terrain
- Travaux en sous-groupes
- Échanges de pratiques professionnelles
- Supports pédagogiques numériques (Digiforma, Padlet, Moodle)



MODALITÉS D'ÉVALUATION

- Questionnaire de positionnement
- Évaluations formatives
- Étude de cas ou mise en situation
- Remise d'un certificat de réalisation



PRÉREQUIS

- Aucun



DATES :

Lundi 16/03 et mercredi 18/03/26

DURÉE : 14 h

2 jours

LIEU ET ORGANISATION :

Formation à distance en classe virtuelle synchrone

PUBLIC :

Professionnels du secteur sanitaire ou médico-social

TARIFS :

Nous consulter

ACCESSIBILITÉ HANDICAP :

Veuillez nous contacter sur l'adresse email du secrétariat pour toutes demandes d'informations ou d'adaptation.

DÉLAI ACCÈS :

2 mois avant la date de démarrage (durée estimée entre la demande du bénéficiaire et le début de la prestation).



INSCRIPTION : CLIQUEZ ICI

PÔLE

PERSONNES AGÉES

NOUVELLES FORMATIONS



**OBJECTIFS**

À l'issue de la formation, le participant sera capable de :

- Comprendre les effets du vieillissement normal et pathologique
- Identifier les besoins spécifiques de la personne âgée en institution
- Adapter son accompagnement aux capacités physiques, cognitives et sensorielles
- Comprendre les enjeux relationnels et communicationnels liés au grand âge
- S'inscrire dans un accompagnement respectueux et sécurisant au quotidien

**PROGRAMME****1. Vieillesse : repères essentiels**

- Vieillesse normale et vieillissement pathologique
- Évolution des capacités physiques et sensorielles
- Fragilité, dépendance et perte d'autonomie
- Représentations du vieillissement et impact professionnel

2. Spécificités cognitives et psychiques liées à l'âge

- Troubles cognitifs liés à l'âge
- Troubles de la mémoire et de l'attention
- Confusion, désorientation, anxiété
- Différences entre vieillissement normal et pathologique

3. Communication avec la personne âgée

- Communication verbale et non verbale
- Adaptation du langage et du rythme
- Comprendre les réactions émotionnelles
- Prévenir les incompréhensions et les tensions relationnelles

4. Vie quotidienne et accompagnement en institution

- Repères de vie en EHPAD / résidence
- Accompagnement des actes de la vie quotidienne
- Respect des habitudes et de l'histoire de vie
- Place de la famille et des proches

5. Posture professionnelle spécifique à la gériatrie

- Comprendre la relation d'aide en gériatrie
- Ajuster son positionnement professionnel
- Travailler en équipe pluridisciplinaire
- Respect du cadre institutionnel et éthique

6. Études de cas et situations professionnelles

- Analyse de situations rencontrées en institution
- Échanges de pratiques professionnelles
- Transposition dans le quotidien de travail

**METHODES ET MOYENS PÉDAGOGIQUES**

- Apports théoriques ciblés
- Études de cas terrain
- Travaux en sous-groupes
- Échanges de pratiques professionnelles
- Ressources documentaires
- Supports pédagogiques numériques (Moodle / Digiforma / Padlet)

**MODALITÉS D'ÉVALUATION**

- Questionnaire de positionnement
- Évaluations formatives tout au long de la formation
- Étude de cas ou mise en situation
- Évaluation finale des acquis
- Remise d'un certificat de réalisation

**PRÉREQUIS**

- Aucun prérequis obligatoire.
- Disposer d'une connexion internet, d'un ordinateur, d'une caméra et d'un microphone pour les formations à distance

**DATES :**

Vendredi 26/06 et lundi 29/06/26

DURÉE : 14h

2 jours

LIEU ET ORGANISATION :

Formation 100 % à distance : en synchrone (en classe virtuelle)

PUBLIC :

Professionnels du secteur sanitaire, social et médico-social intervenant auprès de personnes âgées

TARIFS :

Sur mesure : nous consulter

ACCESSIBILITÉ HANDICAP :

Veuillez nous contacter sur l'adresse email du secrétariat pour toutes demandes d'informations ou d'adaptation.

DÉLAI ACCÈS :

2 mois avant la date de démarrage (durée estimée entre la demande du bénéficiaire et le début de la prestation).





OBJECTIFS

À l'issue de la formation, le participant sera capable de :

- Comprendre les mécanismes et l'évolution de la maladie d'Alzheimer et des troubles apparentés
- Identifier les manifestations cognitives, comportementales et émotionnelles
- Adapter l'accompagnement au quotidien en institution ou à domicile
- Ajuster la communication et les attitudes professionnelles
- Prévenir les situations de désorientation, d'angoisse ou de repli
- Travailler en cohérence avec l'équipe et les proches



PROGRAMME

1. Comprendre la maladie d'Alzheimer

- Définition et repères essentiels
- Différence entre vieillissement normal et pathologique
- Alzheimer et maladies apparentées
- Évolution de la maladie et stades

2. Troubles cognitifs et impacts au quotidien

- Troubles de la mémoire, du langage, de l'orientation
- Troubles de l'attention et des fonctions exécutives
- Conséquences sur la vie quotidienne et l'autonomie
- Comprendre les réactions émotionnelles

3. Communication et relation avec la personne atteinte d'Alzheimer

- Adapter sa communication verbale et non verbale
- Simplifier les messages et consignes
- Favoriser le sentiment de sécurité
- Prévenir les incompréhensions et tensions

4. Accompagnement dans les actes de la vie quotidienne

- Aide aux gestes du quotidien
- Respect du rythme et des habitudes
- Préservation de l'autonomie restante
- Importance des repères temporels et spatiaux

5. Place de l'entourage et travail d'équipe

- Comprendre le vécu des proches
- Coopération avec la famille
- Travail en équipe pluridisciplinaire
- Cohérence des pratiques professionnelles

6. Études de cas et situations professionnelles

- Analyse de situations rencontrées en EHPAD / SAD
- Échanges de pratiques
- Transposition dans le quotidien professionnel



METHODES ET MOYENS PÉDAGOGIQUES

- Apports théoriques ciblés
- Études de cas terrain
- Travaux en sous-groupes
- Échanges de pratiques professionnelles
- Ressources documentaires
- Supports pédagogiques numériques (Moodle / Digiforma / Padlet)



MODALITÉS D'ÉVALUATION

- Questionnaire de positionnement
- Évaluations formatives tout au long de la formation
- Étude de cas ou mise en situation
- Évaluation finale des acquis
- Remise d'un certificat de réalisation



PRÉREQUIS

- Aucun prérequis obligatoire.
- (La formation PA1 – Comprendre et accompagner la personne âgée en institution est recommandée.)
- Disposer d'une connexion internet, d'un ordinateur, d'une caméra et d'un microphone pour les formations à distance



DATES :

Vendredi 10/04, lundi 13/4 et vendredi 17/4/26

DURÉE : 21 h

3 jours

LIEU ET ORGANISATION :

Formation 100 % à distance : en synchrone (en classe virtuelle)

PUBLIC :

Professionnels du secteur sanitaire, social et médico-social intervenant auprès de personnes âgées

TARIFS :

Sur mesure : nous consulter

ACCESSIBILITÉ HANDICAP :

Veuillez nous contacter sur l'adresse email du secrétariat pour toutes demandes d'informations ou d'adaptation.

DÉLAI ACCÈS :

2 mois avant la date de démarrage (durée estimée entre la demande du bénéficiaire et le début de la prestation).



NOUVELLE FORMATION



OBJECTIFS

À l'issue de la formation, le participant sera capable de :

- Identifier les différents troubles du comportement chez la personne âgée
- Comprendre les facteurs déclencheurs et aggravants
- Analyser les situations complexes rencontrées en institution
- Adapter les réponses professionnelles pour prévenir les crises
- Sécuriser la personne accompagnée et les professionnels
- Travailler en cohérence avec l'équipe pluridisciplinaire



PROGRAMME

1. Troubles du comportement en gériatrie

- Définition et typologie des troubles
- Différences troubles cognitifs / comportementaux
- Facteurs physiologiques, psychiques et environnementaux

2. Facteurs déclencheurs et analyse des situations

- Douleur, anxiété, désorientation
- Environnement institutionnel
- Changements de repères
- Analyse des situations professionnelles

3. Prévention des troubles du comportement

- Adaptation de l'environnement
- Organisation du quotidien
- Communication et posture professionnelle
- Repérage des signaux faibles

4. Gestion des situations complexes

- Comportements d'opposition, agitation, agressivité
- Ajustement des réponses professionnelles
- Protection de la personne et du collectif
- Travail en équipe

5. Posture professionnelle et cadre institutionnel

- Limites professionnelles
- Travail pluridisciplinaire
- Traçabilité et transmission
- Prévention de l'usure professionnelle

6. Études de cas et mises en situation

- Analyse de situations réelles
- Travaux en sous-groupes
- Construction de réponses adaptées

Formation délivrée par



METHODES ET MOYENS PÉDAGOGIQUES

- Apports théoriques approfondis
- Études de cas complexes
- Travaux en sous-groupes
- Échanges de pratiques professionnelles
- Supports pédagogiques numériques (Moodle / Digiforma / Padlet)



MODALITÉS D'ÉVALUATION

- Questionnaire de positionnement
- Évaluations formatives tout au long de la formation
- Étude de cas ou mise en situation
- Évaluation finale des acquis
- Remise d'un certificat de réalisation



PRÉREQUIS

- Avoir suivi PA1 et PA2 ou disposer d'une expérience significative en gériatrie
- Disposer d'une connexion internet, d'un ordinateur, d'une caméra et d'un microphone pour les formations à distance



DATES :

Mercredi 10/06 et vendredi 12/06/26

DURÉE : 14 h

2 jours

LIEU ET ORGANISATION :

Formation à distance : en synchrone (en classe virtuelle) ou présentiel (nous consulter)

PUBLIC :

Professionnels du secteur sanitaire, social et médico-social intervenant auprès de personnes âgées

TARIFS :

Nous consulter

ACCESSIBILITÉ HANDICAP :

Veuillez nous contacter sur l'adresse email du secrétariat pour toutes demandes d'informations ou d'adaptation.

DÉLAI ACCÈS :

2 mois avant la date de démarrage (durée estimée entre la demande du bénéficiaire et le début de la prestation).



INSCRIPTION : CLIQUEZ ICI



OBJECTIFS

À l'issue de la formation, le participant sera capable de :

- Comprendre les enjeux de la vie affective, intime et sexuelle chez la personne âgée
- Identifier les besoins affectifs et relationnels en institution
- Situer son rôle professionnel dans le respect du cadre légal et éthique
- Adopter une posture professionnelle adaptée face aux situations rencontrées
- Prévenir les situations de malentendus, de conflits ou de maltraitance involontaire
- Accompagner les personnes âgées dans le respect de leur dignité et de leurs droits



PROGRAMME

1. Vie affective et sexuelle : représentations et enjeux

- Représentations sociales de la sexualité des personnes âgées
- Vie affective, intimité et sexualité : définitions
- Vieillesse et désir
- Impact de l'institutionnalisation sur la vie intime

2. Cadre légal et éthique

- Droits fondamentaux des personnes âgées
- Consentement, discernement et vulnérabilité
- Responsabilité professionnelle
- Cadre institutionnel et réglementaire
- Notions de protection des personnes

3. Situations rencontrées en institution

- Manifestations affectives et sexuelles
- Relations entre résidents
- Situations de dépendance et de troubles cognitifs
- Gestion des comportements inadaptés
- Situations à risque et signaux d'alerte

4. Posture professionnelle et accompagnement

- Positionnement professionnel et limites
- Communication avec la personne âgée
- Travail avec les familles et les proches
- Rôle de l'équipe pluridisciplinaire
- Cohérence institutionnelle

5. Prévention des risques et des maltraitances

- Repérage des situations sensibles
- Prévention des abus et des atteintes
- Protection des personnes vulnérables
- Démarches à suivre en cas de situation problématique

6. Études de cas et situations professionnelles

- Analyse de situations issues du terrain
- Échanges de pratiques professionnelles
- Élaboration de réponses adaptées au contexte institutionnel



METHODES ET MOYENS PÉDAGOGIQUES

- Apports théoriques ciblés
- Études de cas issues du terrain gériatrique
- Travaux en sous-groupes
- Démonstrations et mises en situation
- Échanges de pratiques professionnelles
- Supports pédagogiques numériques (Moodle / Digiforma / Padlet)



MODALITÉS D'ÉVALUATION

- Questionnaire de positionnement
- Évaluations formatives tout au long de la formation
- Étude de cas ou mise en situation
- Évaluation finale des acquis
- Remise d'un certificat de réalisation



PRÉREQUIS

- Aucun prérequis obligatoire.
- (La formation PA1 – Comprendre et accompagner la personne âgée en institution est recommandée.)
- Disposer d'une connexion internet, d'un ordinateur, d'une caméra et d'un microphone pour les formations à distance



DATES :

Lundi 23/03 et Mardi 24/03/26

DURÉE : 7 h

1 jour

LIEU ET ORGANISATION :

Formation 100 % à distance : en synchrone (en classe virtuelle)

PUBLIC :

Professionnels du secteur sanitaire, social et médico-social intervenant auprès de personnes âgées

TARIFS :

Nous consulter

ACCESSIBILITÉ HANDICAP :

Veuillez nous contacter sur l'adresse email du secrétariat pour toutes demandes d'informations ou d'adaptation.

DÉLAI ACCÈS :

2 mois avant la date de démarrage (durée estimée entre la demande du bénéficiaire et le début de la prestation).



Formation délivrée par

**OBJECTIFS**

À l'issue de la formation, le participant sera capable de :

- Comprendre les facteurs de risque de chute chez la personne âgée
- Identifier les situations à risque en institution et à domicile
- Adapter l'environnement et les pratiques professionnelles
- Sécuriser les déplacements et les transferts
- Participer à la prévention des chutes au sein de l'équipe
- Réagir de manière adaptée en cas de chute

**PROGRAMME****1. Comprendre le risque de chute chez la personne âgée**

- Données clés et enjeux en gériatrie
- Vieillesse et perte d'équilibre
- Fragilité, mobilité réduite et troubles sensoriels
- Conséquences physiques et psychologiques des chutes

2. Facteurs de risque

- Facteurs intrinsèques (âge, pathologies, médicaments)
- Facteurs extrinsèques (environnement, matériel, organisation)
- Situations à risque dans la vie quotidienne
- Spécificités institution / domicile

3. Prévention des chutes

- Aménagement et sécurisation de l'environnement
- Organisation des espaces et des déplacements
- Repères pour l'accompagnement à la marche
- Aide technique et matériel adapté

4. Sécurisation des déplacements et des transferts

- Principes de base des déplacements sécurisés
- Postures professionnelles adaptées
- Aide à la mobilisation dans le respect de la personne
- Travail en binôme et coordination d'équipe

5. Conduite à tenir en cas de chute

- Évaluation de la situation
- Gestes à éviter
- Alerte et transmission des informations
- Traçabilité et analyse de l'événement

6. Études de cas et situations professionnelles

- Analyse de situations rencontrées en EHPAD / SAD
- Échanges de pratiques
- Transposition dans le quotidien professionnel

**METHODES ET MOYENS PÉDAGOGIQUES**

- Apports théoriques ciblés
- Études de cas terrain issues d'EHPAD et structures gériatriques
- Travaux en sous-groupes
- Échanges de pratiques professionnelles
- Supports pédagogiques numériques (Moodle / Digiforma / Padlet)

**MODALITÉS D'ÉVALUATION**

- Questionnaire de positionnement
- Évaluations formatives tout au long de la formation
- Étude de cas ou mise en situation
- Évaluation finale des acquis
- Remise d'un certificat de réalisation

**PRÉREQUIS**

- Aucun prérequis obligatoire.
- (La formation PA1 – Comprendre et accompagner la personne âgée en institution est recommandée.)
- Disposer d'une connexion internet, d'un ordinateur, d'une caméra et d'un microphone pour les formations à distance

**DATES :**

Lundi 16/03 et mardi 17/03/26

DURÉE : 14 h

2 jours

LIEU ET ORGANISATION :

Formation à distance : en synchrone (en classe virtuelle) ou présentiel (nous consulter)

PUBLIC :

Professionnels du secteur sanitaire, social et médico-social intervenant auprès de personnes âgées

TARIFS :

Nous consulter

ACCESSIBILITÉ HANDICAP :

Veuillez nous contacter sur l'adresse email du secrétariat pour toutes demandes d'informations ou d'adaptation.

DÉLAI ACCÈS :

2 mois avant la date de démarrage (durée estimée entre la demande du bénéficiaire et le début de la prestation).



INSCRIPTION : CLIQUEZ ICI

**OBJECTIFS**

À l'issue de la formation, le participant sera capable de :

- Comprendre les principes des soins palliatifs chez la personne âgée
- Identifier les besoins physiques, psychiques et relationnels en fin de vie
- Adapter l'accompagnement au confort et à la dignité de la personne
- Communiquer avec la personne âgée et ses proches en situation de fin de vie
- Adopter une posture professionnelle respectueuse et sécurisante
- S'inscrire dans un accompagnement coordonné avec l'équipe pluridisciplinaire

**PROGRAMME****1. Fin de vie et soins palliatifs : repères essentiels**

- Définitions et principes des soins palliatifs
- Spécificités de la fin de vie chez la personne âgée
- Différence soins curatifs / soins palliatifs
- Représentations et tabous autour de la mort

2. Besoins de la personne âgée en fin de vie

- Confort physique et soulagement de la douleur
- Fatigue, perte d'autonomie, dépendance
- Besoins émotionnels et relationnels
- Respect des souhaits et de la dignité

3. Communication en fin de vie

- Écoute et présence professionnelle
- Adapter sa communication à l'état de la personne
- Accompagnement des proches
- Gestion des émotions des professionnels

4. Accompagnement quotidien et travail d'équipe

- Soins de confort et accompagnement au quotidien
- Coordination avec l'équipe soignante
- Place des familles et des proches
- Continuité de l'accompagnement

5. Cadre éthique et institutionnel

- Respect de la personne et de ses choix
- Cadre légal et institutionnel
- Limites du rôle professionnel
- Prévention des situations de maltraitance involontaire

6. Études de cas et situations professionnelles

- Analyse de situations de fin de vie
- Échanges de pratiques professionnelles
- Ajustement des accompagnements

**METHODES ET MOYENS PÉDAGOGIQUES**

- Apports théoriques ciblés
- Études de cas terrain issues du terrain gériatrique
- Travaux en sous-groupes
- Échanges de pratiques professionnelles
- Supports pédagogiques numériques (Moodle / Digiforma / Padlet)

**MODALITÉS D'ÉVALUATION**

- Questionnaire de positionnement
- Évaluations formatives tout au long de la formation
- Étude de cas ou mise en situation
- Évaluation finale des acquis
- Remise d'un certificat de réalisation

**PRÉREQUIS**

- Aucun prérequis obligatoire.
- (La formation PA1 – Comprendre et accompagner la personne âgée en institution est recommandée.)
- Disposer d'une connexion internet, d'un ordinateur, d'une caméra et d'un microphone pour les formations à distance

**DATES :**

les 27, 30 et 31/03/2026

DURÉE : 21 h

3 jours

LIEU ET ORGANISATION :

Formation 100 % à distance : en synchrone (en classe virtuelle)

PUBLIC :

Professionnels du secteur sanitaire, social et médico-social intervenant auprès de personnes âgées

TARIFS :

Sur mesure : nous consulter

ACCESSIBILITÉ HANDICAP :

Veuillez nous contacter sur l'adresse email du secrétariat pour toutes demandes d'informations ou d'adaptation.

DÉLAI ACCÈS :

2 mois avant la date de démarrage (durée estimée entre la demande du bénéficiaire et le début de la prestation).



NOUVELLE FORMATION



OBJECTIFS

À l'issue de la formation, le participant sera capable de :

- Comprendre les mécanismes spécifiques de la violence et de l'agressivité chez la personne âgée
- Identifier les facteurs déclencheurs liés au vieillissement, aux pathologies et au contexte institutionnel
- Repérer les signaux d'alerte et situations à risque
- Adapter sa posture professionnelle face à des comportements agressifs
- Utiliser des techniques de prévention et de désescalade adaptées aux personnes âgées
- Gérer une situation de crise dans le respect du cadre professionnel et de la dignité de la personne
- Protéger sa sécurité, celle des collègues et des personnes accompagnées
- Analyser une situation vécue et ajuster ses pratiques professionnelles



PROGRAMME

Comprendre les situations de violence et d'agressivité

- Définitions et formes de violence chez la personne âgée
- Spécificités liées à l'âge, à la dépendance et à la vulnérabilité
- Représentations professionnelles et enjeux du secteur gériatologique

Identifier les facteurs de risque

- Douleur, anxiété, fatigue
- Troubles cognitifs et troubles du comportement
- Environnement institutionnel et organisation du travail
- Repérage des signaux faibles et situations à risque

Adopter une posture professionnelle sécurisante

- Juste distance relationnelle
- Communication verbale et non verbale adaptée
- Prévention de l'escalade de la violence au quotidien

Gérer les situations de crise

- Techniques de désescalade adaptées aux personnes âgées
- Gestion des émotions professionnelles
- Protection du professionnel et coordination d'équipe

Après la crise

- Analyse à froid et traçabilité
- Prévention de la récurrence
- Inscription des pratiques dans une démarche de bientraitance

Mises en pratique

- Études de cas issues du terrain
- Jeux de rôle encadrés
- Échanges de pratiques professionnelles

Formation délivrée par



METHODES ET MOYENS PÉDAGOGIQUES

- Apports théoriques structurés
- Études de cas issues du secteur personnes âgées
- Mises en situation guidées
- Travaux en sous-groupes
- Échanges de pratiques professionnelles
- Supports pédagogiques numériques
- Utilisation possible de Digiforma, Padlet ou Moodle



MODALITÉS D'ÉVALUATION

- Questionnaire de positionnement
- Évaluations formatives tout au long de la formation
- Étude de cas ou mise en situation
- Évaluation finale des acquis
- Remise d'un certificat de réalisation



PRÉREQUIS

- Aucun
- Disposer d'une connexion internet, d'un ordinateur, d'une caméra et d'un microphone pour les formations à distance

**DATES :**

Lundi 13/04 et mardi 14/04/2026

DURÉE : 14 h

2 jours

LIEU ET ORGANISATION :

Formation 100 % à distance : en synchrone (en classe virtuelle)

PUBLIC :

Professionnels du secteur sanitaire, social et médico-social intervenant auprès de personnes âgées

TARIFS :

Sur mesure : nous consulter

ACCESSIBILITÉ HANDICAP :

Veillez nous contacter sur l'adresse email du secrétariat pour toutes demandes d'informations ou d'adaptation.

DÉLAI ACCÈS :

2 mois avant la date de démarrage (durée estimée entre la demande du bénéficiaire et le début de la prestation).



INSCRIPTION : CLIQUEZ ICI

NOUVELLE FORMATION



OBJECTIFS

À l'issue de la formation, le participant sera capable de :

- Comprendre les mécanismes du refus de soin chez la personne âgée
- Identifier les causes liées au vieillissement, aux troubles neurocognitifs et au contexte institutionnel
- Différencier refus, opposition, agitation et troubles du comportement
- Adapter sa posture professionnelle face au refus de soin
- Mettre en œuvre des stratégies de communication et d'accompagnement respectueuses
- Sécuriser la prise en soin dans le respect des droits et de la dignité de la personne



PROGRAMME

1. Comprendre le refus de soin

- Définition du refus de soin
- Représentations du soin et vécu de la personne âgée
- Refus ponctuel, opposition systématique, comportements d'évitement
- Spécificités liées aux troubles neurocognitifs (Alzheimer et apparentés)

2. Causes et facteurs déclenchants

- Facteurs psychologiques, cognitifs et émotionnels
- Douleur, fatigue, peur, perte de repères
- Atteinte de l'autonomie et sentiment de contrainte
- Environnement, rythme institutionnel et pratiques professionnelles

3. Cadre éthique, réglementaire et bientraitance

- Consentement au soin et capacité à consentir
- Droits de la personne âgée
- Limites professionnelles : entre respect du refus et sécurité
- Prévention de la maltraitance involontaire

4. Posture professionnelle face au refus

- Juste distance et positionnement professionnel
- Gestion des émotions du soignant
- Travail en équipe et cohérence des pratiques
- Rôle de la communication verbale et non verbale

5. Outils et stratégies d'accompagnement

- Techniques de communication adaptées
- Reformulation, validation émotionnelle
- Approches alternatives au soin contraint
- Individualisation de l'accompagnement
- Analyse de situations concrètes issues du terrain

Formation délivrée par



METHODES ET MOYENS PÉDAGOGIQUES

- Apports théoriques structurés
- Études de cas issues du secteur personnes âgées
- Mises en situation guidées
- Travaux en sous-groupes
- Échanges de pratiques professionnelles
- Supports pédagogiques numériques
- Utilisation possible de Digiforma, Padlet ou Moodle



MODALITÉS D'ÉVALUATION

- Questionnaire de positionnement
- Évaluations formatives tout au long de la formation
- Étude de cas ou mise en situation
- Évaluation finale des acquis
- Remise d'un certificat de réalisation



PRÉREQUIS

- Aucun
- Disposer d'une connexion internet, d'un ordinateur, d'une caméra et d'un microphone pour les formations à distance



DATES :

Lundi 07/09 et vendredi 11/09/2026

DURÉE : 14 h

2 jours

LIEU ET ORGANISATION :

Formation 100 % à distance : en synchrone (en classe virtuelle)

PUBLIC :

Professionnels intervenant auprès de personnes âgées et de personnes présentant des troubles neurocognitifs dans les secteurs sanitaire, social et médico-social

TARIFS :

Sur mesure : nous consulter

ACCESSIBILITÉ HANDICAP :

Veillez nous contacter sur l'adresse email du secrétariat pour toutes demandes d'informations ou d'adaptation.

DÉLAI ACCÈS :

2 mois avant la date de démarrage (durée estimée entre la demande du bénéficiaire et le début de la prestation).



NOUVELLES FORMATIONS

PÔLE ENFANCE/ADOLESCENCE



NOUVELLE FORMATION



OBJECTIFS

À l'issue de la formation, le participant sera capable de :

- Comprendre les fondements de la pédopsychiatrie et ses champs d'intervention
- Identifier les grands repères du développement de l'enfant et de l'adolescent
- Repérer les principales manifestations psychopathologiques
- Situer les rôles des professionnels et les modalités de prise en charge
- Adapter sa posture professionnelle dans l'accompagnement des enfants et des familles



PROGRAMME

Repères fondamentaux en pédopsychiatrie

- Définitions et champs d'intervention
- Organisation de la pédopsychiatrie
- Cadres institutionnels et dispositifs existants

Développement de l'enfant et de l'adolescent

- Développement psychomoteur, cognitif, affectif et émotionnel
- Développement psychosocial
- Facteurs influençant le développement normal et atypique

Psychopathologie de l'enfant et de l'adolescent

- Principaux troubles et grandes catégories nosographiques
- Repérage des signes d'alerte
- Vulnérabilités et facteurs de risque

Approche relationnelle et clinique

- Relation d'aide et posture professionnelle
- Place de la communication et de l'écoute
- Travail avec les familles
- Coordination avec les équipes pluridisciplinaires

Cadre éthique et institutionnel

- Droits de l'enfant et de la famille
- Responsabilités professionnelles
- Place du cadre et des limites

Formation délivrée par



METHODES ET MOYENS PÉDAGOGIQUES

- Apports théoriques structurés
- Illustrations cliniques et situations professionnelles
- Études de cas
- Échanges de pratiques
- Supports pédagogiques remis aux participants



MODALITÉS D'ÉVALUATION

- Questionnaire de positionnement
- Évaluations formatives en cours de formation
- Étude de cas ou analyse de situation
- Évaluation finale des acquis
- Remise d'un certificat de réalisation



PRÉREQUIS

- Aucun

**DATES :**

Mercredi 04/03, jeudi 05/03 et Vendredi 06/03/2026

DURÉE : 3 jours**LIEU ET ORGANISATION :**

Formation 100 % à distance : en synchrone (en classe virtuelle)

PUBLIC :

Tout professionnel soignant.

TARIFS :

Noius consulter

ACCESSIBILITÉ HANDICAP :

Veuillez nous contacter sur l'adresse email du secrétariat pour toutes demandes d'informations ou d'adaptation.

DÉLAI ACCÈS :

2 mois avant la date de démarrage (durée estimée entre la demande du bénéficiaire et le début de la prestation).



INSCRIPTION : CLIQUEZ ICI

NOUVELLE FORMATION



OBJECTIFS

À l'issue de la formation, le participant sera capable de :

- Comprendre les enjeux psychologiques, sociaux et éducatifs du numérique à l'adolescence
- Identifier le cadre légal et réglementaire lié aux usages numériques
- Repérer les situations de souffrance psychique et de conduites à risque liées au numérique
- Analyser les mécanismes d'addiction, de dépendance et de cyberviolence
- Adopter une posture professionnelle adaptée face aux usages numériques
- Prévenir les dérives et accompagner les adolescents et leurs familles



PROGRAMME

Comprendre l'adolescence et le numérique

- Le concept d'adolescence et les remaniements psychiques
- Construction identitaire et rôle du numérique
- Numérique, distance et affectivité
- Le numérique comme soutien ou facteur de fragilisation

Cadre légal et réglementaire

- Droit à l'information, consentement et protection de la vie privée
- Cadre juridique des usages numériques
- Responsabilités des professionnels et des institutions

Usages numériques et impacts psychologiques

- Réseaux sociaux, algorithmes et mécanismes d'attractivité
- Jeux vidéo : usages, classifications, enjeux
- Image du corps, exposition, troubles alimentaires
- Anxiété, angoisse, dépression, dysphorie pubertaire
- Inhibition, phobie scolaire, isolement

Addictions et conduites à risque

- Dépendance au numérique et profils cliniques
- Liens entre usage excessif et troubles psychiques
- Cyberharcèlement : mécanismes, repérage, conséquences
- Harcèlement scolaire et prolongement numérique

Prévention et accompagnement

- Posture professionnelle et limites éducatives
- Dialogue avec les adolescents et les familles
- Gestion des conflits et situations sensibles
- Outils de prévention et de sensibilisation
- Notion d'intimité, contrôle parental et responsabilité

Formation délivrée par



METHODES ET MOYENS PÉDAGOGIQUES

- Apports théoriques structurés
- Illustrations cliniques et situations professionnelles
- Études de cas
- Échanges de pratiques
- Supports pédagogiques remis aux participants



MODALITÉS D'ÉVALUATION

- Questionnaire de positionnement
- Évaluations formatives en cours de formation
- Étude de cas ou analyse de situation
- Évaluation finale des acquis
- Remise d'un certificat de réalisation



PRÉREQUIS

- Aucun

**DATES :**

Mardi 23/06 et mercredi 24/06/2026

DURÉE : 14 h

2 jours

LIEU ET ORGANISATION :

Formation 100 % à distance : en synchrone (en classe virtuelle)

PUBLIC :

Tout professionnel de santé

TARIFS :

Nous consulter

ACCESSIBILITÉ HANDICAP :

Veuillez nous contacter sur l'adresse email du secrétariat pour toutes demandes d'informations ou d'adaptation.

DÉLAI ACCÈS :

2 mois avant la date de démarrage (durée estimée entre la demande du bénéficiaire et le début de la prestation).



INSCRIPTION : CLIQUEZ ICI

NOUVELLE FORMATION



OBJECTIFS

À l'issue de la formation, le participant sera capable de :

- Comprendre les manifestations de la violence et de l'agressivité chez le jeune enfant
- Identifier les facteurs déclencheurs liés au développement et à l'environnement
- Adapter sa posture professionnelle face aux comportements agressifs
- Mettre en place des stratégies de prévention adaptées à la petite enfance
- Gérer une situation de crise dans le respect du développement de l'enfant
- Sécuriser l'enfant, le groupe et le professionnel
- Analyser une situation vécue et ajuster ses pratiques éducatives



PROGRAMME

1 Comprendre la violence et l'agressivité chez le jeune enfant (0-6 ans)

Définitions, comportements liés au développement, signaux d'alerte, formes de violence et impact émotionnel pour les professionnels.

2. Facteurs de risque et déclencheurs

Immaturité émotionnelle, troubles du neurodéveloppement (TSA, TDAH, TND), environnement, organisation et repérage des signaux faibles.

3. Posture professionnelle et prévention

Posture éducative sécurisante, communication adaptée à l'âge, cadre et cohérence éducative pour prévenir l'escalade des comportements.

4. Gestion des situations de crise

Techniques de désescalade adaptées à la petite enfance, gestion des émotions, protection du professionnel et travail d'équipe.

5. Après la situation de crise

Analyse à froid, transmission et traçabilité, prévention de la récurrence et inscription dans une démarche de bientraitance.

6. Études de cas et mises en situation

Analyses de situations terrain, jeux de rôle encadrés et transposition dans la pratique professionnelle.

Formation délivrée par



METHODES ET MOYENS PÉDAGOGIQUES

- Apports théoriques structurés
- Études de cas issues du secteur
- Mises en situation guidées
- Travaux en sous-groupes
- Échanges de pratiques professionnelles
- Supports pédagogiques numériques
- Utilisation possible de Digiforma, Padlet ou Moodle



MODALITÉS D'ÉVALUATION

- Questionnaire de positionnement
- Évaluations formatives tout au long de la formation
- Étude de cas ou mise en situation
- Évaluation finale des acquis
- Remise d'un certificat de réalisation



PRÉREQUIS

- Aucun
- Disposer d'une connexion internet, d'un ordinateur, d'une caméra et d'un microphone pour les formations à distance



DATES :

Vendredi 03/07 et lundi 06/07/2026

DURÉE : 14 h

2 jours

LIEU ET ORGANISATION :

Formation 100 % à distance : en synchrone (en classe virtuelle)

PUBLIC :

Professionnels du secteur sanitaire, social et médico-social intervenant auprès de personnes âgées

TARIFS :

Sur mesure : nous consulter

ACCESSIBILITÉ HANDICAP :

Veuillez nous contacter sur l'adresse email du secrétariat pour toutes demandes d'informations ou d'adaptation.

DÉLAI ACCÈS :

2 mois avant la date de démarrage (durée estimée entre la demande du bénéficiaire et le début de la prestation).



INSCRIPTION : CLIQUEZ ICI



OBJECTIFS

À l'issue de la formation, le participant sera capable de :

- Comprendre les mécanismes de la violence et de l'agressivité chez l'enfant
- Identifier les facteurs déclencheurs et les signaux d'alerte
- Adapter sa posture professionnelle face aux comportements agressifs
- Mettre en œuvre des stratégies de prévention et de désescalade
- Gérer une situation de crise dans un cadre sécurisant et bienveillant
- Protéger l'enfant, le groupe et les professionnels
- Analyser les situations vécues pour ajuster ses pratiques professionnelles



PROGRAMME

1. Comprendre la violence et l'agressivité chez l'enfant

- Définitions : violence, agressivité, agitation, opposition, refus
- Différences entre agressivité verbale, physique et passive
- Violence subie, violence réactionnelle, violence institutionnelle
- Spécificités liées au développement de l'enfant
- Représentations professionnelles et impact émotionnel

2. Facteurs de risque et déclencheurs

- Facteurs individuels : immaturité émotionnelle, anxiété, troubles du développement
- Troubles neurodéveloppementaux (TSA, TDAH, TND)
- Facteurs environnementaux : cadre, rythmes, changements, stimulations
- Facteurs relationnels et organisationnels
- Repérage des signaux faibles et situations à risque

3. Posture professionnelle et prévention

- Posture éducative sécurisante et contenant
- Juste distance relationnelle avec l'enfant
- Communication verbale et non verbale adaptée à l'âge
- Cadre, règles, cohérence éducative
- Prévention de l'escalade de la violence au quotidien

4. Techniques de désescalade et gestion de crise

- Principes de désescalade adaptés à l'enfant
- Attitudes professionnelles à adopter et à éviter
- Gestion des émotions du professionnel
- Protection physique et psychologique
- Travail en équipe lors des situations de crise

5. Après la situation de crise

- Analyse à froid de la situation
- Transmission et traçabilité
- Prévention de la récurrence
- Ressources internes et externes
- Inscription dans une démarche de bientraitance

6. Études de cas et mises en situation

NOUVELLE FORMATION



Formation délivrée par



METHODES ET MOYENS PÉDAGOGIQUES

- Apports théoriques structurés
- Études de cas issues du secteur
- Mises en situation guidées
- Travaux en sous-groupes
- Échanges de pratiques professionnelles
- Supports pédagogiques numériques
- Utilisation possible de Digiforma, Padlet ou Moodle



MODALITÉS D'ÉVALUATION

- Questionnaire de positionnement
- Évaluations formatives tout au long de la formation
- Étude de cas ou mise en situation
- Évaluation finale des acquis
- Remise d'un certificat de réalisation



PRÉREQUIS

- Aucun
- Disposer d'une connexion internet, d'un ordinateur, d'une caméra et d'un microphone pour les formations à distance



DATES :

Mardi 26/05 et Mercredi 27/05/2026

DURÉE : 14 h

2 jours

LIEU ET ORGANISATION :

Formation 100 % à distance : en synchrone (en classe virtuelle)

PUBLIC :

Professionnels du secteur sanitaire, social et médico-social intervenant auprès de personnes âgées

TARIFS :

Sur mesure : nous consulter

ACCESSIBILITÉ HANDICAP :

Veuillez nous contacter sur l'adresse email du secrétariat pour toutes demandes d'informations ou d'adaptation.

DÉLAI ACCÈS :

2 mois avant la date de démarrage (durée estimée entre la demande du bénéficiaire et le début de la prestation).



INSCRIPTION : CLIQUEZ ICI

NOUVELLE FORMATION



OBJECTIFS

À l'issue de la formation, le participant sera capable de :

- Comprendre les mécanismes de la violence et de l'agressivité à l'adolescence
- Identifier les facteurs déclencheurs et les signaux d'alerte
- Adapter sa posture professionnelle face aux comportements agressifs
- Utiliser des techniques de prévention et de désescalade adaptées aux adolescents
- Gérer une situation de crise dans le respect du cadre éducatif et institutionnel
- Analyser les situations vécues et ajuster ses pratiques professionnelles



PROGRAMME

- **1. Comprendre la violence et l'agressivité chez l'adolescent**
 - Définitions, formes d'agressivité, spécificités du développement adolescent et impacts émotionnels pour les professionnels.
- **2. Facteurs de risque et déclencheurs**
 - Fragilités individuelles, troubles neurodéveloppementaux (TSA, TDAH, TND), facteurs familiaux, sociaux et institutionnels, repérage des signaux faibles.
- **3. Posture professionnelle et prévention**
 - Posture éducative sécurisante, juste distance relationnelle, communication adaptée, cadre et cohérence éducative, prévention de l'escalade.
- **4. Techniques de désescalade et gestion de crise**
 - Désescalade verbale, attitudes professionnelles adaptées, gestion des émotions, protection du professionnel, travail en équipe.
- **5. Après la situation de crise**
 - Analyse à froid, transmission et traçabilité, prévention de la récurrence, mobilisation des ressources, démarche de bientraitance.
- **6. Études de cas et mises en situation**
 - Analyse de situations terrain, jeux de rôle, échanges de pratiques et transposition dans le quotidien professionnel.

Formation délivrée par



METHODES ET MOYENS PÉDAGOGIQUES

- Apports théoriques structurés
- Études de cas issues du secteur
- Mises en situation guidées
- Travaux en sous-groupes
- Échanges de pratiques professionnelles
- Supports pédagogiques numériques
- Utilisation possible de Digiforma, Padlet ou Moodle



MODALITÉS D'ÉVALUATION

- Questionnaire de positionnement
- Évaluations formatives tout au long de la formation
- Étude de cas ou mise en situation
- Évaluation finale des acquis
- Remise d'un certificat de réalisation



PRÉREQUIS

- Aucun
- Disposer d'une connexion internet, d'un ordinateur, d'une caméra et d'un microphone pour les formations à distance



DATES :

Lundi 04/05 et mardi 05/05/2026

DURÉE : 14 h

2 jours

LIEU ET ORGANISATION :

Formation 100 % à distance : en synchrone (en classe virtuelle)

PUBLIC :

Professionnels du secteur sanitaire, social et médico-social intervenant auprès de personnes âgées

TARIFS :

Sur mesure : nous consulter

ACCESSIBILITÉ HANDICAP :

Veuillez nous contacter sur l'adresse email du secrétariat pour toutes demandes d'informations ou d'adaptation.

DÉLAI ACCÈS :

2 mois avant la date de démarrage (durée estimée entre la demande du bénéficiaire et le début de la prestation).



INSCRIPTION : CLIQUEZ ICI

NOUVELLE FORMATION



OBJECTIFS

À l'issue de la formation, le participant sera capable de :

- Comprendre les enjeux de la vie affective, intime et sexuelle à l'adolescence
- Identifier les spécificités liées au handicap (mental, psychique, cognitif, TSA, TND)
- Situer son rôle professionnel dans le cadre légal et éthique
- Adopter une posture professionnelle respectueuse, sécurisante et adaptée
- Prévenir les situations à risque, de malentendus ou de transgression
- Accompagner les adolescents en cohérence avec l'équipe et les familles



PROGRAMME

- **1. Adolescence, handicap et vie affective**
 - Développement affectif, relationnel et identitaire à l'adolescence
 - Désir, intimité, sexualité : repères et représentations
 - Impact du handicap sur la construction affective et sexuelle
- **2. Cadre légal, éthique et institutionnel**
 - Droits fondamentaux, intimité et consentement
 - Protection des mineurs et responsabilités professionnelles
 - Cadre institutionnel et limites du rôle éducatif
- **3. Spécificités selon les situations de handicap**
 - Handicap mental, psychique, cognitif
 - TSA et troubles du neurodéveloppement
 - Vulnérabilité, dépendance et risques spécifiques
- **4. Posture professionnelle et accompagnement**
 - Positionnement éducatif et relationnel
 - Communication adaptée avec l'adolescent
 - Gestion des situations sensibles (attachements, comportements sexualisés)
- **5. Prévention des situations à risque**
 - Repérage des signaux d'alerte
 - Prévention des violences, abus et transgressions
 - Travail avec les familles et partenaires
- **6. Études de cas et mises en situation**
 - Analyse de situations issues du terrain (IME, ITEP, SESSAD)
 - Échanges de pratiques professionnelles
 - Élaboration de réponses adaptées

Formation délivrée par



METHODES ET MOYENS PÉDAGOGIQUES

- Apports théoriques ciblés
- Études de cas terrain
- Travaux en sous-groupes
- Échanges de pratiques professionnelles
- Supports pédagogiques numériques



MODALITÉS D'ÉVALUATION

- Questionnaire de positionnement
- Évaluations formatives tout au long de la formation
- Étude de cas ou mise en situation
- Évaluation finale des acquis
- Remise d'un certificat de réalisation



PRÉREQUIS

- Aucun
- Disposer d'une connexion internet, d'un ordinateur, d'une caméra et d'un microphone pour les formations à distance



DATES :

Lundi 30/03 et Mardi 31/03/2026

DURÉE : 14 h

2 jours

LIEU ET ORGANISATION :

Formation 100 % à distance : en synchrone (en classe virtuelle)

PUBLIC :

Professionnels du secteur sanitaire, social et médico-social intervenant auprès de personnes âgées

TARIFS :

Sur mesure : nous consulter

ACCESSIBILITÉ HANDICAP :

Veuillez nous contacter sur l'adresse email du secrétariat pour toutes demandes d'informations ou d'adaptation.

DÉLAI ACCÈS :

2 mois avant la date de démarrage (durée estimée entre la demande du bénéficiaire et le début de la prestation).



INSCRIPTION : CLIQUEZ ICI



OBJECTIFS

À l'issue de la formation, le participant sera capable de :

- Préciser les représentations inhérentes au handicap mental, psychique et aux troubles du comportement
- Connaître les caractéristiques cliniques des différents troubles rencontrés en IME et ITEP
- Comprendre l'impact du handicap psychique chronique
- Identifier les facteurs déclencheurs de problématiques adolescentes
- Savoir repérer et analyser les situations de crise
- Adapter sa posture professionnelle à l'accompagnement des enfants et adolescents accueillis



PROGRAMME

- **1. Les spécificités des différentes formes de handicap**
 - Introduction
 - Présentation des objectifs et du programme de la formation
 - Les règles de déontologie, d'écoute, le respect et la confidentialité
 - Tour de table pour recueillir les principales attentes des participants
 - Rappel de la problématique
 - Espace de parole et d'écoute : les questionnements de chacun, les attentes
- **2. Travail autour des représentations**
 - Rappel des notions centrales en psychopathologie
 - Les caractéristiques du handicap mental et des troubles associés
 - Pathologies organiques
- **3. Les caractéristiques communes à ces publics**
 - Rappels des caractéristiques des problématiques adolescentes
 - Préciser la clinique du passage à l'acte
 - Se familiariser avec le traumatisme psychique chronique
 - Savoir gérer une situation de crise
 - Élaboration d'un plan de prévention

Formation délivrée par un
organisme partenaire



METHODES ET MOYENS PÉDAGOGIQUES

- Pédagogie active et collaborative : explorations, échanges et mises en situation
- Alternance d'apports théoriques et d'exercices pratiques
- Analyse de situations professionnelles issues du terrain
- Travail de groupe, débats et brainstorming
- Supports pédagogiques numériques



MODALITÉS D'ÉVALUATION

- Évaluation formative des savoirs et des habiletés durant la formation
- Bilan oral
- Questionnaire de satisfaction
- Remise d'un certificat de réalisation



PRÉREQUIS

- Aucun
- Disposer d'une connexion internet, d'un ordinateur, d'une caméra et d'un microphone pour les formations à distance



DATES :

Nous consulter

DURÉE : 14 h

2 jours

LIEU ET ORGANISATION :

Formation 100 % à distance : en synchrone (en classe virtuelle)

PUBLIC :

Tout professionnel intervenant en ITEP ou IME

TARIFS :

Sur mesure : nous consulter

ACCESSIBILITÉ HANDICAP :

Veuillez nous contacter sur l'adresse email du secrétariat pour toutes demandes d'informations ou d'adaptation.

DÉLAI ACCÈS :

2 mois avant la date de démarrage (durée estimée entre la demande du bénéficiaire et le début de la prestation).



PÔLE

RESSOURCES HUMAINES

NOUVELLES FORMATIONS



**OBJECTIFS**

- Comprendre le cadre légal et réglementaire de l'entretien professionnel.
- Maîtriser les enjeux spécifiques de l'entretien professionnel en structure médico-sociale.
- Préparer, structurer et conduire un entretien professionnel efficace et conforme.
- Identifier les besoins en compétences, formation et évolution professionnelle des salariés.
- Formaliser un plan d'actions opérationnel à l'issue de l'entretien.

**PROGRAMME****1. Cadre réglementaire de l'entretien professionnel**

- Définition et objectifs de l'entretien professionnel.
- Obligations légales de l'employeur (Code du travail).
- Périodicité, traçabilité et sanctions en cas de non-respect.
- Spécificités du secteur médico-social (ESMS, associations, établissements).

2. Les différents types d'entretiens en entreprise

- Entretien professionnel vs entretien d'évaluation.
- Articulation avec les autres entretiens existants (retour d'absence longue, évolution professionnelle, bilan à 6 ans).
- Rôle de l'entretien professionnel dans la gestion des parcours.

3. Préparer l'entretien professionnel

- Collecte des informations utiles.
- Analyse du parcours, des compétences et du poste occupé.
- Définition des objectifs de l'entretien.
- Préparation des supports et documents obligatoires.

4. Conduire l'entretien professionnel

- Posture du responsable ou du manager.
- Techniques de communication et d'écoute active.
- Questionnement efficace et structuré.
- Gestion des situations délicates ou résistances.

5. Identifier les besoins et perspectives d'évolution

- Analyse des compétences acquises et à développer.
- Identification des besoins en formation.
- Mobilisation des dispositifs existants (CPF, VAE, actions de formation).
- Accompagnement des projets professionnels.

6. Formaliser et suivre l'entretien

Formation délivrée par

**METHODES ET MOYENS PÉDAGOGIQUES**

- Apports théoriques structurés.
- Études de cas issues du secteur médico-social.
- Mises en situation et jeux de rôle.
- Échanges de pratiques professionnelles
- Supports pédagogiques numériques (Moodle / Digiforma / Padlet)

**MODALITÉS D'ÉVALUATION**

- Questionnaire de positionnement
- Évaluations formatives tout au long de la formation
- Étude de cas ou mise en situation
- Évaluation finale des acquis
- Remise d'un certificat de réalisation

**PRÉREQUIS**

- Aucun prérequis spécifique.
- Expérience souhaitée dans l'encadrement ou la gestion d'équipe.
- Disposer d'une connexion internet, d'un ordinateur, d'une caméra et d'un microphone pour les formations à distance

**DATES :**

Nous consulter

DURÉE : 9 h 30

Réparties sur 1 jour ou 1,5 jour selon l'organisation retenue.

LIEU ET ORGANISATION :

Formation 100 % à distance : en synchrone (en classe virtuelle)

PUBLIC :

Professionnels encadrants

TARIFS :

nous consulter

ACCESSIBILITÉ HANDICAP :

Veuillez nous contacter sur l'adresse email du secrétariat pour toutes demandes d'informations ou d'adaptation.

DÉLAI ACCÈS :

2 mois avant la date de démarrage (durée estimée entre la demande du bénéficiaire et le début de la prestation).



NOUVELLE FORMATION



OBJECTIFS

- Structurer un processus de recrutement adapté au médico-social.
- Sécuriser juridiquement les pratiques de recrutement.
- Identifier les compétences et savoir-être attendus sur les métiers du secteur.
- Conduire des entretiens de recrutement efficaces et objectifs.
- Réussir l'intégration et la fidélisation des professionnels.



PROGRAMME

1. Enjeux du recrutement dans le médico-social

- Tensions métiers et pénurie de candidats
- Spécificités des métiers sanitaires, sociaux et médico-sociaux
- Image employeur et attractivité

2. Cadre légal du recrutement

- Principes de non-discrimination
- RGPD et données candidats
- Obligations de l'employeur
- Sécurisation des pratiques

3. Définir le besoin et le profil recherché

- Analyse du poste et des compétences attendues
- Savoir-être, posture professionnelle, valeurs
- Différence diplôme / compétences terrain

4. Préparer un recrutement efficace

- Rédiger une offre attractive
- Choisir les bons canaux de diffusion
- Trier et analyser les candidatures

5. Conduire l'entretien de recrutement

- Structurer un entretien professionnel
- Techniques de questionnement
- Repérage des compétences et des signaux d'alerte
- Gestion des situations difficiles

6. Décider et sécuriser le recrutement

- Grilles d'analyse et d'aide à la décision
- Limiter les biais de recrutement
- Traçabilité et formalisation

7. Réussir l'intégration et fidéliser

- Parcours d'intégration
- Accueil du nouveau salarié
- Suivi des premières semaines
- Facteurs de fidélisation dans le médico-social

Formation délivrée par



METHODES ET MOYENS PÉDAGOGIQUES

- Apports théoriques structurés.
- Études de cas issues du secteur médico-social.
- Mises en situation et jeux de rôle.
- Échanges de pratiques professionnelles
- Supports pédagogiques numériques (Moodle / Digiforma / Padlet)



MODALITÉS D'ÉVALUATION

- Questionnaire de positionnement
- Évaluations formatives tout au long de la formation
- Étude de cas ou mise en situation
- Évaluation finale des acquis
- Remise d'un certificat de réalisation



PRÉREQUIS

- Aucun prérequis spécifique.
- Expérience souhaitée dans l'encadrement ou la gestion d'équipe.
- Disposer d'une connexion internet, d'un ordinateur, d'une caméra et d'un microphone pour les formations à distance



DATES :

Nous consulter

DURÉE : 14 h

2 jours

LIEU ET ORGANISATION :

Formation 100 % à distance : en synchrone (en classe virtuelle)

PUBLIC :

Professionnels encadrants

TARIFS :

Nous consulter

ACCESSIBILITÉ HANDICAP :

Veuillez nous contacter sur l'adresse email du secrétariat pour toutes demandes d'informations ou d'adaptation.

DÉLAI ACCÈS :

2 mois avant la date de démarrage (durée estimée entre la demande du bénéficiaire et le début de la prestation).

INSCRIPTION : [CLIQUEZ ICI](#)

NOUVELLE FORMATION

Formation délivrée par



OBJECTIFS

- Adopter une posture managériale professionnelle adaptée au secteur médico-social.
- Améliorer la communication avec les équipes, partenaires et institutions.
- Prévenir les incompréhensions, tensions et conflits.
- Développer une communication claire, assertive et sécurisante.
- Renforcer la cohésion et l'efficacité des équipes.



PROGRAMME

1. Les enjeux de la communication en structure médico-sociale

- Spécificités du secteur : contraintes, émotions, urgences
- Rôle du manager et du coordinateur
- Communication professionnelle vs communication personnelle

2. Les fondamentaux de la communication professionnelle

- Les différents types de communication
- Les filtres, biais et malentendus
- Communication verbale, non verbale et para-verbale

3. La posture managériale

- Posture d'autorité professionnelle
- Juste distance relationnelle
- Positionnement hiérarchique et crédibilité

4. Communication assertive et écoute active

- Techniques d'écoute active
- Formulation claire des messages
- Dire non, recadrer, poser un cadre

5. Communication en situation sensible

- Annoncer une décision difficile
- Gérer les émotions (les siennes et celles des autres)
- Communication en contexte de tension ou de désaccord

6. Communication collective et cohésion d'équipe

- Animation de réunions efficaces
- Transmission d'informations claires
- Prévention des conflits par la communication

7. Outils concrets pour le terrain



METHODES ET MOYENS PÉDAGOGIQUES

- Apports théoriques structurés.
- Études de cas issues du secteur médico-social.
- Mises en situation et jeux de rôle.
- Échanges de pratiques professionnelles
- Supports pédagogiques numériques (Moodle / Digiforma / Padlet)



MODALITÉS D'ÉVALUATION

- Questionnaire de positionnement
- Évaluations formatives tout au long de la formation
- Étude de cas ou mise en situation
- Évaluation finale des acquis
- Remise d'un certificat de réalisation



PRÉREQUIS

- Aucun prérequis spécifique.
- Expérience souhaitée dans l'encadrement ou la gestion d'équipe.
- Disposer d'une connexion internet, d'un ordinateur, d'une caméra et d'un microphone pour les formations à distance



DATES :

Nous consulter

DURÉE : 14 h

2 jours

LIEU ET ORGANISATION :

Formation 100 % à distance : en synchrone (en classe virtuelle)

PUBLIC :

Professionnels encadrants

TARIFS :

Nous consulter

ACCESSIBILITÉ HANDICAP :

Veuillez nous contacter sur l'adresse email du secrétariat pour toutes demandes d'informations ou d'adaptation.

DÉLAI ACCÈS :

2 mois avant la date de démarrage (durée estimée entre la demande du bénéficiaire et le début de la prestation).



INSCRIPTION : CLIQUEZ ICI

NOUVELLE FORMATION



OBJECTIFS

- À l'issue de la formation, le participant sera capable de :
- Comprendre les mécanismes de démotivation et d'usure professionnelle
- Redonner du sens au travail quotidien, même dans des contextes exigeants ou répétitifs
- Développer une posture professionnelle engageante et mobilisatrice
- Renforcer son leadership naturel et sa crédibilité auprès des équipes
- Favoriser l'adhésion, la coopération et l'implication des pairs
- Utiliser des outils concrets pour rebooster les équipes durablement
- Installer une dynamique collective positive et responsabilisante



PROGRAMME

1. Comprendre l'usure professionnelle et la perte de sens
2. Redonner du sens au travail : fondamentaux
3. Développer une posture professionnelle engageante (savoir-être)
4. Renforcer l'impact du leadership au quotidien (savoir-faire)
5. Communiquer pour engager et fédérer
6. Coopérer, collaborer et renforcer l'adhésion collective
7. Plan d'actions professionnel

Formation délivrée par



METHODES ET MOYENS PÉDAGOGIQUES

- Apports théoriques structurés.
- Études de cas issues du secteur médico-social.
- Études de situations issues du terrain
- Travaux individuels et collectifs
- Échanges de pratiques professionnelles
- Supports pédagogiques numériques (Moodle / Digiforma / Padlet)



MODALITÉS D'ÉVALUATION

- Questionnaire de positionnement
- Évaluations formatives tout au long de la formation
- Étude de cas ou mise en situation
- Évaluation finale des acquis
- Remise d'un certificat de réalisation



PRÉREQUIS

- Aucun prérequis spécifique.
- Expérience souhaitée dans l'encadrement ou la gestion d'équipe.
- Disposer d'une connexion internet, d'un ordinateur, d'une caméra et d'un microphone pour les formations à distance



DATES :

Nous consulter

DURÉE : 14 h

2 jours

LIEU ET ORGANISATION :

Formation 100 % à distance : en synchrone (en classe virtuelle)

PUBLIC :

Professionnels encadrants, chargés de recrutement, management de proximité, coordination.

TARIFS :

Nous consulter

ACCESSIBILITÉ HANDICAP :

Veuillez nous contacter sur l'adresse email du secrétariat pour toutes demandes d'informations ou d'adaptation.

DÉLAI ACCÈS :

2 mois avant la date de démarrage (durée estimée entre la demande du bénéficiaire et le début de la prestation).



INSCRIPTION : CLIQUEZ ICI

NOUVELLE FORMATION



OBJECTIFS

- Comprendre les mécanismes des conflits en milieu médico-social.
- Identifier les signaux faibles et prévenir les situations conflictuelles.
- Adopter une posture managériale adaptée.
- Gérer efficacement les conflits individuels et collectifs.
- Sécuriser les pratiques dans le respect du cadre légal et RH.



PROGRAMME

1. Le rôle du manager en structure médico-sociale

- Missions, responsabilités et limites
- Spécificités du management médico-social
- Positionnement hiérarchique et transversal

2. Styles de management et adaptation au terrain

- Différents styles de management
- Adapter son management aux situations et aux profils
- Management de proximité et management à distance

3. Organisation du travail et pilotage d'équipe

- Répartition des missions
- Fixation d'objectifs clairs
- Suivi de l'activité et priorisation

4. Management des compétences et accompagnement

- Repérage des compétences
- Accompagnement des parcours professionnels
- Lien avec les entretiens professionnels

5. Communication managériale et dynamique d'équipe

- Animation d'équipe et réunions
- Transmission des informations
- Cohésion et coopération

6. Prévention des tensions et des risques

- Prévention des conflits et du mal-être
- Repérage des signaux faibles
- Actions de prévention et ajustements managériaux

7. Manager dans les situations complexes

- Gestion des résistances au changement
- Encadrement en situation de crise
- Posture managériale sécurisante

Formation délivrée par



METHODES ET MOYENS PÉDAGOGIQUES

- Apports théoriques structurés.
- Études de cas issues du secteur médico-social.
- Mises en situation et jeux de rôle.
- Échanges de pratiques professionnelles
- Supports pédagogiques numériques (Moodle / Digiforma / Padlet)



MODALITÉS D'ÉVALUATION

- Questionnaire de positionnement
- Évaluations formatives tout au long de la formation
- Étude de cas ou mise en situation
- Évaluation finale des acquis
- Remise d'un certificat de réalisation



PRÉREQUIS

- Aucun prérequis spécifique.
- (RH1 à RH4 recommandés)
- Expérience souhaitée dans l'encadrement ou la gestion d'équipe.
- Disposer d'une connexion internet, d'un ordinateur, d'une caméra et d'un microphone pour les formations à distance



DATES :

Nous consulter

DURÉE : 21 h

3 jours

LIEU ET ORGANISATION :

Formation 100 % à distance : en synchrone (en classe virtuelle)

PUBLIC :

Professionnels encadrants

TARIFS :

Nous consulter

ACCESSIBILITÉ HANDICAP :

Veuillez nous contacter sur l'adresse email du secrétariat pour toutes demandes d'informations ou d'adaptation.

DÉLAI ACCÈS :

2 mois avant la date de démarrage (durée estimée entre la demande du bénéficiaire et le début de la prestation).



INSCRIPTION : CLIQUEZ ICI

NOUVELLE FORMATION



OBJECTIFS

À l'issue de la formation, les participants seront capables de :

- Identifier les signaux faibles et situations de mal-être au travail
- Comprendre les mécanismes psychosociaux à l'origine de la souffrance professionnelle
- Agir en tant qu'encadrant face à une situation sensible
- Prévenir les risques de dégradation du climat de travail
- Mettre en place des actions de régulation adaptées au cadre médico-social
-



PROGRAMME

1. Comprendre le mal-être au travail

- Définitions : stress, souffrance professionnelle, épuisement
- Différence entre difficulté ponctuelle et situation chronique
- Spécificités du secteur médico-social (pression, urgence, relation d'aide)

2. Identifier les signaux faibles

- Indicateurs individuels : comportement, communication, posture
- Indicateurs collectifs : tensions d'équipe, absentéisme, turn-over
- Situations à risque : surcharge, conflits, isolement, perte de sens

3. Rôle et posture de l'encadrant

- Responsabilités managériales et limites du rôle
- Positionnement juste : écoute, cadre, neutralité
- Erreurs fréquentes à éviter

4. Agir face à une situation de mal-être

- Accueillir la parole sans l'aggraver
- Conduire un échange professionnel adapté
- Orienter, alerter, accompagner
- Travailler avec les ressources internes et externes

5. Prévenir durablement

- Actions individuelles et collectives de prévention
- Organisation du travail et communication interne
- Inscription dans une démarche QVCT / RPS
- Élaboration d'un plan d'actions simple et opérationnel

Formation délivrée par



METHODES ET MOYENS PÉDAGOGIQUES

- Apports théoriques structurés.
- Études de cas issues du secteur médico-social.
- Mises en situation et jeux de rôle.
- Échanges de pratiques professionnelles
- Supports pédagogiques numériques (Moodle / Digiforma / Padlet)



MODALITÉS D'ÉVALUATION

- Questionnaire de positionnement
- Évaluations formatives tout au long de la formation
- Étude de cas ou mise en situation
- Évaluation finale des acquis
- Remise d'un certificat de réalisation



PRÉREQUIS

- Aucun prérequis spécifique.
- (RH1 à RH4 recommandés)
- Expérience souhaitée dans l'encadrement ou la gestion d'équipe.
- Disposer d'une connexion internet, d'un ordinateur, d'une caméra et d'un microphone pour les formations à distance



DATES :

Mardi 07/04 et vendredi 10/04/2026

DURÉE : 14 h

2 jours

LIEU ET ORGANISATION :

Formation 100 % à distance : en synchrone (en classe virtuelle)

PUBLIC :

Professionnels encadrants

TARIFS :

Sur mesure : nous consulter

ACCESSIBILITÉ HANDICAP :

Veuillez nous contacter sur l'adresse email du secrétariat pour toutes demandes d'informations ou d'adaptation.

DÉLAI ACCÈS :

2 mois avant la date de démarrage (durée estimée entre la demande du bénéficiaire et le début de la prestation).



INSCRIPTION : CLIQUEZ ICI

NOUVELLE FORMATION



OBJECTIFS

- Comprendre le cadre légal actualisé en 2025.
- Acquérir les outils pour repérer et analyser les risques professionnels. Maîtriser le rôle du CSE dans le DUERP et la prévention des risques.
- Renforcer le dialogue social et exercer efficacement le droit d'alerte.
- Adapter leur poste au rôle de référent harcèlement selon le Code du travail.



PROGRAMME

- Le cadre réglementaire et les obligations légales du CSE-SSCT.
- Rôle et missions du CSE et de la CSSCT : inspection, enquête, droit d'alerte.
- Identification des risques professionnels : TMS, RPS, risques physiques et chimiques.
- Contribuer au DUERP : méthodologie et analyse.
- Dialogue social renforcé : consultation, alertes, organisation du travail.
- Mise en œuvre d'actions de prévention et suivi des indicateurs RPS/TMS.
- Rôle du référent harcèlement et agissements sexistes

Formation délivrée par un
organisme partenaire



METHODES ET MOYENS PÉDAGOGIQUES

- Apports théoriques structurés.
- Études de cas issues du secteur médico-social.
- Mises en situation
- Supports pédagogiques



MODALITÉS D'ÉVALUATION

- Questionnaire de positionnement
- Évaluations formatives tout au long de la formation
- Étude de cas ou mise en situation
- Évaluation finale des acquis
- Remise d'un certificat de réalisation



PRÉREQUIS

- Aucun prérequis spécifique.
- (RH1 à RH4 recommandés)
- Expérience souhaitée dans l'encadrement ou la gestion d'équipe.
- Disposer d'une connexion internet, d'un ordinateur, d'une caméra et d'un microphone pour les formations à distance



DATES :

Nous consulter

DURÉE : 14 h

2 jours

LIEU ET ORGANISATION :

Nous consulter : Présentiel / Distanciel

PUBLIC :

- Membres titulaires et suppléants du CSE, incluant ceux de la CSSCT si structure ≥ 300 salariés. Référents harcèlement.
- Représentants du personnel impliqués dans la prévention.

TARIFS :

Sur mesure : nous consulter

ACCESSIBILITÉ HANDICAP :

Veuillez nous contacter sur l'adresse email du secrétariat pour toutes demandes d'informations ou d'adaptation.

DÉLAI ACCÈS :

2 mois avant la date de démarrage (durée estimée entre la demande du bénéficiaire et le début de la prestation).



INSCRIPTION : [CLIQUEZ ICI](#)

NOUVELLE FORMATION



OBJECTIFS

À l'issue de la formation, le participant sera capable de :

- Comprendre les mécanismes du changement en contexte professionnel
- Anticiper les impacts humains, organisationnels et relationnels
- Adopter une posture managériale adaptée aux phases de transition
- Mobiliser les équipes et prévenir les résistances
- Structurer et conduire un projet de changement
- Sécuriser la transformation et accompagner l'appropriation durable



PROGRAMME

1. Comprendre les dynamiques du changement

- Définition et typologies du changement
- Changements subis / choisis
- Impacts sur les individus et les équipes
- Enjeux spécifiques au secteur médico-social

2. Réactions humaines et résistances

- Mécanismes émotionnels face au changement
- Peurs, résistances, démobilitation
- Leviers d'adhésion et d'engagement
- Rôle clé de l'encadrant

3. Posture managériale en période de transition

- Posture de pilotage et de soutien
- Communication claire et rassurante
- Donner du sens et poser un cadre
- Ajuster son management selon les profils

4. Structurer et piloter un changement

- Étapes clés d'un projet de transformation
- Définition des objectifs et des indicateurs
- Organisation, planification et suivi
- Coordination avec les acteurs internes et partenaires

5. Mobiliser et accompagner les équipes

- Impliquer les équipes dans le changement
- Favoriser la coopération et l'intelligence collective
- Prévenir les tensions et l'épuisement
- Accompagner l'appropriation des nouvelles pratiques

6. Pérenniser la transformation

- Évaluer les effets du changement
- Ajuster les pratiques
- Capitaliser sur les retours d'expérience
- Inscrire le changement dans la durée

Formation délivrée par



METHODES ET MOYENS PÉDAGOGIQUES

- Apports théoriques structurés.
- Études de cas issues du secteur médico-social.
- Mises en situation et analyses collectives
- Travaux en sous-groupes
- Échanges de pratiques professionnelles
- Supports pédagogiques numériques (Moodle / Digiforma / Padlet)



MODALITÉS D'ÉVALUATION

- Questionnaire de positionnement
- Évaluations formatives tout au long de la formation
- Étude de cas ou mise en situation
- Évaluation finale des acquis
- Remise d'un certificat de réalisation



PRÉREQUIS

- Aucun prérequis spécifique.
- (Recommandé : expérience d'encadrement ou de coordination.)
- Disposer d'une connexion internet, d'un ordinateur, d'une caméra et d'un microphone pour les formations à distance



DATES :

Nous consulter

DURÉE : 14 h

2 jours

LIEU ET ORGANISATION :

Formation 100 % à distance : en synchrone (en classe virtuelle)

PUBLIC :

Professionnels encadrants

TARIFS :

Nous consulter

ACCESSIBILITÉ HANDICAP :

Veuillez nous contacter sur l'adresse email du secrétariat pour toutes demandes d'informations ou d'adaptation.

DÉLAI ACCÈS :

2 mois avant la date de démarrage (durée estimée entre la demande du bénéficiaire et le début de la prestation).



INSCRIPTION : CLIQUEZ ICI

NOUVELLE FORMATION



OBJECTIFS

À l'issue de la formation, le participant sera capable de :

- Comprendre les enjeux du management d'équipes à statuts différents
- Identifier les risques organisationnels et relationnels liés aux équipes multi-statuts
- Poser un cadre clair et sécurisant pour l'ensemble des collaborateurs
- Adapter son management aux profils, statuts et contextes d'intervention
- Favoriser la coopération et l'engagement collectif
- Améliorer la performance et la stabilité des équipes



PROGRAMME

1. Enjeux des équipes multi-statuts

- Définition et réalités des équipes multi-statuts
- Spécificités des contextes médico-sociaux
- Impacts sur l'organisation, la qualité et la continuité de service
- Rôle et responsabilités de l'encadrant

2. Risques et points de vigilance

- Tensions liées aux statuts, aux missions et aux temporalités
- Sentiment d'injustice, désengagement, clivages d'équipe
- Communication défaillante et perte de repères
- Prévention des dysfonctionnements

3. Poser un cadre managérial commun

- Règles partagées et repères clairs
- Posture managériale équitable et sécurisante
- Clarification des rôles et des attentes
- Articulation entre encadrement, coordination et RH

4. Adapter son management aux profils

- Comprendre les besoins et motivations des différents statuts
- Ajuster communication, accompagnement et suivi
- Favoriser l'intégration et la reconnaissance
- Gérer les situations sensibles ou conflictuelles

5. Coopération et performance collective

- Créer une dynamique d'équipe cohérente
- Développer la coopération et l'entraide
- Donner du sens aux missions
- Leviers de motivation et d'engagement durable

6. Études de cas et situations professionnelles

- Analyse de situations réelles issues du terrain
- Travaux en sous-groupes
- Transposition immédiate dans les pratiques professionnelles

Formation délivrée par



METHODES ET MOYENS PÉDAGOGIQUES

- Apports théoriques structurés.
- Études de cas issues du secteur médico-social.
- Mises en situation et analyses collectives
- Travaux en sous-groupes
- Échanges de pratiques professionnelles
- Supports pédagogiques numériques (Moodle / Digiforma / Padlet)



MODALITÉS D'ÉVALUATION

- Questionnaire de positionnement
- Évaluations formatives tout au long de la formation
- Étude de cas ou mise en situation
- Évaluation finale des acquis
- Remise d'un certificat de réalisation



PRÉREQUIS

- Aucun prérequis spécifique.
- (Recommandé : expérience d'encadrement ou de coordination.)
- Disposer d'une connexion internet, d'un ordinateur, d'une caméra et d'un microphone pour les formations à distance



DATES :

Nous consulter

DURÉE : 14 h

2 jours

LIEU ET ORGANISATION :

Formation 100 % à distance : en synchrone (en classe virtuelle)

PUBLIC :

Professionnels encadrants

TARIFS :

Nous consulter

ACCESSIBILITÉ HANDICAP :

Veuillez nous contacter sur l'adresse email du secrétariat pour toutes demandes d'informations ou d'adaptation.

DÉLAI ACCÈS :

2 mois avant la date de démarrage (durée estimée entre la demande du bénéficiaire et le début de la prestation).



INSCRIPTION : CLIQUEZ ICI

NOUVELLE FORMATION



OBJECTIFS

- À l'issue de la formation, le participant sera capable de :
- Comprendre les enjeux du recrutement inclusif et de l'emploi des personnes en situation de handicap
 - Identifier les biais conscients et inconscients pouvant influencer les décisions de recrutement
 - Sécuriser ses pratiques de recrutement dans le respect du cadre légal et éthique
 - Adapter les étapes du recrutement pour favoriser l'inclusion
 - Construire un plan d'action opérationnel en faveur du recrutement inclusif
 - Contribuer à des pratiques de recrutement plus justes, responsables et durables



PROGRAMME

Séquence 1 – Comprendre les enjeux du recrutement inclusif

- Enjeux sociaux, humains et organisationnels du recrutement inclusif
- Handicap et accès à l'emploi : réalités et constats
- Rôle et responsabilités des acteurs du recrutement
- Impact des pratiques professionnelles sur l'inclusion

Séquence 2 – Identifier et dépasser les biais dans le recrutement

- Biais conscients et inconscients
- Stéréotypes et représentations liées au handicap
- Analyse des pratiques de recrutement
- Leviers pour objectiver les décisions

Séquence 3 – Recruter de manière sécurisée et non discriminante

- Cadre légal de la non-discrimination
- Obligations de l'employeur et du recruteur
- Sécurisation des étapes du recrutement
- Bonnes pratiques en contexte sanitaire et médico-social

Séquence 4 – Construire un plan d'action de recrutement inclusif

- Définir des actions concrètes et adaptées à sa structure
- Mobiliser les acteurs internes et partenaires
- Prioriser les axes d'amélioration
- Élaborer un plan d'action opérationnel



PRÉREQUIS

- Aucun
- La formation est accessible à toute personne amenée à participer, directement ou indirectement, à des actions de recrutement.
- Disposer d'une connexion internet, d'un ordinateur, d'une caméra et d'un microphone pour les formations à distance



INSCRIPTION : CLIQUEZ ICI

Formation délivrée par



METHODES ET MOYENS PÉDAGOGIQUES

- Apports théoriques structurés
- Études de cas issues de situations professionnelles
- Analyses de pratiques
- Échanges collectifs
- Supports pédagogiques numériques
- Ressources et outils pratiques



MODALITÉS D'ÉVALUATION

- Questionnaire de positionnement
- Évaluations formatives tout au long de la formation
- Étude de cas ou analyse de situation
- Évaluation finale des acquis
- Remise d'un certificat de réalisation



DATES :

réparties sur 4 1/2 journées :
session 1 : du 30/03 - 02/04- 03/04 et 10/04
session 2: du 15/06 -au 17-06 et 22/06
session 3 : du 19/10-au 21/10-26/10 et 26/10
session 4 : du 02/11 au 04/11 et 09/11/26

DURÉE : 14 h 30

réparties sur 4 ½ journées

LIEU ET ORGANISATION :

Formation 100 % à distance : en synchrone (en classe virtuelle)

PUBLIC :

Professionnels exerçant des fonctions de recrutement, d'encadrement ou de gestion des ressources humaines dans le secteur sanitaire, social et médico-social.

TARIFS :

Nous consulter

ACCESSIBILITÉ HANDICAP :

Veuillez nous contacter sur l'adresse email du secrétariat pour toutes demandes d'informations ou d'adaptation.

DÉLAI ACCÈS :

2 mois avant la date de démarrage (durée estimée entre la demande du bénéficiaire et le début de la prestation).

NOUVELLE FORMATION



OBJECTIFS

À l'issue de la formation, le participant sera capable de :

- Comprendre le cadre juridique du travail temporaire et ses spécificités dans le secteur sanitaire et médico-social
- Identifier les obligations légales de l'employeur, de l'agence et de l'établissement d'accueil
- Sécuriser le recrutement, l'accueil et l'intégration des intérimaires
- Adopter une posture professionnelle conforme au droit du travail temporaire
- Prévenir les risques juridiques, organisationnels et relationnels liés à une mauvaise application des règles
- Savoir ce qui est autorisé, obligatoire ou interdit dans la relation avec les intérimaires
- Garantir le respect des droits, de la sécurité et de la dignité des travailleurs temporaires



PROGRAMME

1. Le travail temporaire : cadre général et principes fondamentaux
2. Le recrutement et la mise à disposition des intérimaires
- 3.
4. Droits, devoirs et posture professionnelle au quotidien
5. Ce qu'il faut faire / ne pas faire avec un intérimaire
6. Risques juridiques et sécurisation des pratiques

PRÉREQUIS

- Aucun
- Disposer d'une connexion internet, d'un ordinateur, d'une caméra et d'un microphone pour les formations à distance

Formation délivrée par



METHODES ET MOYENS PÉDAGOGIQUES

- Apports théoriques structurés
- Études de cas issues de situations professionnelles
- Analyses de pratiques
- Échanges collectifs
- Supports pédagogiques numériques
- Ressources et outils pratiques



MODALITÉS D'ÉVALUATION

- Questionnaire de positionnement
- Évaluations formatives tout au long de la formation
- Étude de cas ou analyse de situation
- Évaluation finale des acquis
- Remise d'un certificat de réalisation



DATES :

Nous consulter

DURÉE : 14 h

2 jours

LIEU ET ORGANISATION :

Formation 100 % à distance : en synchrone (en classe virtuelle) , en présentiel nous consulter.

PUBLIC :

Professionnels du secteur sanitaire, social et médico-social, encadrants ou non encadrants, amenés à :

- recruter, accueillir, encadrer ou travailler avec des intérimaires,
- gérer des équipes mixtes (permanents / intérimaires),
- appliquer le cadre légal du travail temporaire sur le terrain.

TARIFS :

sur mesure, nous consulter

ACCESSIBILITÉ HANDICAP :

Veuillez nous contacter sur l'adresse email du secrétariat pour toutes demandes d'informations ou d'adaptation.

DÉLAI ACCÈS :

2 mois avant la date de démarrage (durée estimée entre la demande du bénéficiaire et le début de la prestation).



PÔLE

RÉGLEMENTAIRE

NOUVELLES FORMATIONS

RGPD

DUERP



NOUVELLE FORMATION



OBJECTIFS

À l'issue de la formation, le participant sera capable de :

- Comprendre les principes fondamentaux du RGPD
- Identifier les données personnelles et sensibles dans son activité
- Appliquer les obligations réglementaires liées à la protection des données
- Adopter des pratiques professionnelles sécurisées au quotidien
- Réagir de manière appropriée en cas d'incident ou de violation de données
- Contribuer à la protection des droits des usagers



PROGRAMME

1. Cadre réglementaire du RGPD

- Principes généraux du RGPD
- Responsabilités des structures et des professionnels
- Droits des personnes concernées (usagers, salariés)

2. Données personnelles en milieu médico-social

- Données personnelles et données sensibles
- Spécificités du secteur sanitaire et médico-social
- Exemples concrets de situations à risque

3. Bonnes pratiques professionnelles

- Collecte, accès, conservation et transmission des données
- Sécurisation des documents papier et numériques
- Utilisation des outils informatiques et numériques

4. Gestion des incidents et violations de données

- Identifier une violation de données
- Réagir face à une perte, un accès non autorisé ou une erreur
- Rôle du professionnel dans la chaîne d'alerte

5. Protection des usagers et posture professionnelle

- Confidentialité et respect de la vie privée
- Limites professionnelles et responsabilité individuelle
- Articulation avec les procédures internes de la structure

6. Études de cas et situations professionnelles

Formation délivrée par



METHODES ET MOYENS PÉDAGOGIQUES

- Apports théoriques structurés.
- Études de cas issues du terrain médico-social
- Mises en situation guidées
- Échanges de pratiques professionnelles
- Supports pédagogiques numériques (Moodle / Digiforma / Padlet)



MODALITÉS D'ÉVALUATION

- Questionnaire de positionnement
- Évaluations formatives tout au long de la formation
- Étude de cas ou mise en situation
- Évaluation finale des acquis
- Remise d'un certificat de réalisation



PRÉREQUIS

- Aucun prérequis spécifique.
- Disposer d'une connexion internet, d'un ordinateur, d'une caméra et d'un microphone pour les formations à distance



DATES :

Nous consulter

DURÉE : 7 h

1 jour

LIEU ET ORGANISATION :

Formation 100 % à distance : en synchrone (en classe virtuelle)

PUBLIC :

Professionnels du secteur sanitaire, social et médico-social amenés à manipuler des données personnelles

TARIFS :

Nous consulter

ACCESSIBILITÉ HANDICAP :

Veillez nous contacter sur l'adresse email du secrétariat pour toutes demandes d'informations ou d'adaptation.

DÉLAI ACCÈS :

2 mois avant la date de démarrage (durée estimée entre la demande du bénéficiaire et le début de la prestation).



NOUVELLE FORMATION



OBJECTIFS

À l'issue de la formation, le participant sera capable de :

- Comprendre les obligations réglementaires liées au DUERP
- Identifier les risques professionnels dans son environnement de travail
- Contribuer à l'élaboration ou à la mise à jour du DUERP
- Hiérarchiser les risques et proposer des actions de prévention adaptées
- Sécuriser les conditions de travail des équipes
- S'inscrire dans une démarche de prévention durable et conforme



PROGRAMME

1. Cadre réglementaire du DUERP

- Obligations légales de l'employeur
- Responsabilités des encadrants et de la direction
- Liens avec la prévention des risques professionnels

2. Identification des risques professionnels

- Risques physiques, organisationnels, psychosociaux
- Spécificités du secteur sanitaire et médico-social
- Situations à risque en ESMS

3. Méthodologie DUERP

- Principes d'évaluation des risques
- Cotation et hiérarchisation
- Mise à jour et traçabilité du document

4. Plan d'actions et prévention

- Définition d'actions de prévention réalistes
- Prévention primaire, secondaire et tertiaire
- Suivi et réévaluation des risques

5. DUERP et pratiques professionnelles

- Articulation avec les actions RH et managériales
- Communication autour du DUERP
- Implication des équipes et rôle de l'encadrement

6. Études de cas et situations professionnelles

- Analyse de situations issues du terrain
- Travail sur des exemples de DUERP
- Transposition aux réalités des participants

Formation délivrée par



METHODES ET MOYENS PÉDAGOGIQUES

- Apports théoriques structurés.
- Études de cas issues du terrain médico-social
- Mises en situation guidées
- Échanges de pratiques professionnelles
- Supports pédagogiques numériques (Moodle / Digiforma / Padlet)



MODALITÉS D'ÉVALUATION

- Questionnaire de positionnement
- Évaluations formatives tout au long de la formation
- Étude de cas ou mise en situation
- Évaluation finale des acquis
- Remise d'un certificat de réalisation



PRÉREQUIS

- Aucun prérequis spécifique.
- Disposer d'une connexion internet, d'un ordinateur, d'une caméra et d'un microphone pour les formations à distance



DATES :

Nous consulter

DURÉE : 7 h

1 jour

LIEU ET ORGANISATION :

Formation 100 % à distance : en synchrone (en classe virtuelle)

PUBLIC :

Cette formation s'adresse aux professionnels exerçant des fonctions d'encadrement ou de coordination dans le secteur sanitaire, social et médico-social.

TARIFS :

Nous consulter

ACCESSIBILITÉ HANDICAP :

Veuillez nous contacter sur l'adresse email du secrétariat pour toutes demandes d'informations ou d'adaptation.

DÉLAI ACCÈS :

2 mois avant la date de démarrage (durée estimée entre la demande du bénéficiaire et le début de la prestation).



NOUVELLE FORMATION



OBJECTIFS

À l'issue de la formation, le participant sera capable de :

- Comprendre le cadre réglementaire des risques psychosociaux (RPS)
- Identifier les facteurs de RPS dans les organisations médico-sociales
- Repérer les signaux faibles et situations à risque
- Agir dans un cadre collectif de prévention
- Articuler RPS, qualité de vie au travail et organisation du travail
- S'inscrire dans une démarche de prévention conforme et durable



PROGRAMME

1. Cadre réglementaire des RPS

- Définition des risques psychosociaux
- Obligations de l'employeur
- Responsabilités de l'encadrement
- Liens avec le Code du travail et la prévention

2. Identifier les facteurs de RPS

- Organisation du travail
- Relations professionnelles et climat social
- Charge émotionnelle et contraintes spécifiques du médico-social
- Facteurs individuels et collectifs

3. Repérer les signaux d'alerte

- Signaux faibles et indicateurs
- Situations à risque récurrentes
- Impacts sur la santé, les équipes et la qualité de l'accompagnement

4. Prévention des RPS

- Prévention primaire, secondaire et tertiaire
- Actions de prévention collective
- Articulation avec le DUERP
- Place de la qualité de vie au travail

5. Rôle de l'encadrement

- Posture managériale et responsabilités
- Communication et régulation des situations
- Travail en lien avec les acteurs internes et externes

6. Études de cas et situations professionnelles

- Analyse de situations issues du terrain
- Échanges de pratiques
- Transposition aux réalités professionnelles des participants

Formation délivrée par



METHODES ET MOYENS PÉDAGOGIQUES

- Apports théoriques structurés.
- Études de cas issues du secteur médico-social.
- Mises en situation et analyses collectives
- Travaux en sous-groupes
- Échanges de pratiques professionnelles
- Supports pédagogiques numériques (Moodle / Digiforma / Padlet)



MODALITÉS D'ÉVALUATION

- Questionnaire de positionnement
- Évaluations formatives tout au long de la formation
- Étude de cas ou mise en situation
- Évaluation finale des acquis
- Remise d'un certificat de réalisation



PRÉREQUIS

- Aucun prérequis spécifique.
- (Recommandé : expérience d'encadrement ou de coordination.)
- Disposer d'une connexion internet, d'un ordinateur, d'une caméra et d'un microphone pour les formations à distance



DATES :

mardi 26/05/26

DURÉE : 7 h

1 jour

LIEU ET ORGANISATION :

Formation 100 % à distance : en synchrone (en classe virtuelle)

PUBLIC :

Cette formation s'adresse aux professionnels exerçant des fonctions d'encadrement ou de coordination dans le secteur sanitaire, social et médico-social.

TARIFS :

Sur mesure : nous consulter

ACCESSIBILITÉ HANDICAP :

Veuillez nous contacter sur l'adresse email du secrétariat pour toutes demandes d'informations ou d'adaptation.

DÉLAI ACCÈS :

2 mois avant la date de démarrage (durée estimée entre la demande du bénéficiaire et le début de la prestation).



INSCRIPTION : CLIQUEZ ICI



OBJECTIFS

À l'issue de la formation, le participant sera capable de :

- Identifier rapidement une situation d'urgence vitale ou potentiellement vitale.
- Alerter efficacement les secours et transmettre les informations essentielles.
- Réaliser les gestes de premiers secours adaptés en attendant l'intervention des services spécialisés.
- Intervenir face aux détresses respiratoires, circulatoires et neurologiques.
- Prendre en charge les urgences traumatiques et médicales courantes.
- Prévenir les risques collectifs et sécuriser l'environnement en situation d'urgence.
- Adopter une posture professionnelle conforme aux protocoles et recommandations en vigueur.



PROGRAMME

1. Cadre général de l'urgence en milieu sanitaire et médico-social

- Responsabilités professionnelles face à une situation d'urgence
- Organisation des secours et procédures d'alerte
- Protection individuelle et collective

2. Urgences vitales

- Obstruction des voies aériennes
- Détresse respiratoire
- Arrêt cardio-respiratoire
- Utilisation du défibrillateur automatisé externe (DAE)
- Perte de connaissance

3. Urgences traumatiques

- Hémorragies externes
- Plaies et brûlures
- Traumatismes ostéo-articulaires
- Conduite à tenir en cas de chute ou traumatisme grave

4. Urgences médicales

- Malaise, douleur thoracique
- Accident vasculaire cérébral (AVC)
- Convulsions
- Hypoglycémie
- Réactions allergiques sévères

5. Situations sanitaires exceptionnelles

- Identification des risques collectifs
- Conduite à tenir face à un afflux de victimes
- Mesures de protection et de sécurisation
-

6. Mises en situation professionnelles



METHODES ET MOYENS PÉDAGOGIQUES

- Apports théoriques, ateliers, mises en pratique, simulation



INSCRIPTION : CLIQUEZ ICI

Formation délivrée par
un organisme partenaire



INTERVENANTS

- Médecins et professionnels de Santé spécialisés en soins d'urgence, formés à la pédagogie
- Equipe pédagogique du CESU



MODALITÉS D'ÉVALUATION

- Mises en situation simulées et d'ateliers pratiques, permettant de valider l'acquisition des gestes et conduites attendus.



VALIDATION DE LA FORMATION

- À l'issue de la formation, et sous réserve de validation des compétences, il est délivré une attestation de formation aux gestes et soins d'urgence de niveau 1 (AFGSU 1), valable pour une durée de 4 ans



DATES :

Nous consulter

DURÉE : 14 h

2 jours

LIEU ET ORGANISATION :

En présentiel : Nice, Privas, Angoulême, Valence, Brest, Grenoble, Orléans, Vannes, Lille, Perpignan, Lyon, Paris, Le Chesnay, Montpellier

PUBLIC :

Personnel administratif et professionnels non soumis aux obligations de la quatrième partie du Code de la santé publique, intervenant ou appelés à intervenir au sein d'établissements de santé ou de structures médico-sociales, notamment celles accueillant des personnes en situation de handicap.

TARIFS :

Selon CESU

ACCESSIBILITÉ HANDICAP :

Veuillez nous contacter sur l'adresse email du secrétariat pour toutes demandes d'informations ou d'adaptation.

DÉLAI ACCÈS :

2 mois avant la date de démarrage (durée estimée entre la demande du bénéficiaire et le début de la prestation).



TEXTES RÉGLEMENTAIRES

- Arrêté du 30 décembre 2014 modifié par l'Arrêté du 1er juillet 2019 relatif à l'Attestation de Formation aux Gestes et Soins d'Urgence

Formation délivrée par
un organisme partenaire



OBJECTIFS

À l'issue de la formation, le participant sera capable de :

- Identifier une situation d'urgence sanitaire ou vitale et en évaluer la gravité
- Alerter efficacement les secours et transmettre les informations utiles
- Mettre en œuvre les gestes adaptés dans le respect des protocoles en vigueur
- Prioriser les actions en fonction de l'état de la victime et du contexte
- Intervenir en sécurité pour soi-même, la victime et l'entourage
- Collaborer avec les autres intervenants dans une logique de prise en charge coordonnée
- Appliquer les procédures de protection face aux risques sanitaires collectifs



PROGRAMME

- Identifier une urgence médicale ou traumatique et alerter
- Mettre en œuvre une protection adaptée
- Alerter l'inconscience et assurer la liberté et la protection des voies aériennes
- Identifier un arrêt cardiaque et réaliser une réanimation cardio-pulmonaire et l'utilisation d'un défibrillateur automatisé externe
- Identifier la situation aiguë des voies aériennes et réaliser les gestes d'urgence
- Agir en cas d'hémorragie externe
- Identifier les signes de gravité d'une brûlure et agir
- Transmettre un bilan de l'alerte, et à l'équipe médicale
- Agir en cas de situation sanitaire exceptionnelle
- Intégrer les plans de gestion des situations sanitaires exceptionnelles
- Contribuer aux gestes de soins d'urgence dans le respect des règles d'hygiène et de sécurité



METHODES ET MOYENS PÉDAGOGIQUES

- Apports théoriques, ateliers, mises en pratique, simulation



INTERVENANTS

- Médecins et professionnels de Santé spécialisés en soins d'urgence, formés à la pédagogie
- Equipe pédagogique du CESU



MODALITÉS D'ÉVALUATION

- Mises en situation simulées et d'ateliers pratiques, permettant de valider l'acquisition des gestes et conduites attendus.



VALIDATION DE LA FORMATION

- À l'issue de la formation, et sous réserve de validation des compétences, il est délivré une attestation de formation aux gestes et soins d'urgence de niveau 2 (AFGSU 2), valable pour une durée de 4 ans



PRÉREQUIS

Etre titulaire de l'Attestation de Formation aux Gestes et Soins d'Urgence de niveau 1 en fin de validité.

DATES :

Nous consulter

DURÉE : 21 h

3 jours

LIEU ET ORGANISATION :

En présentiel : Nice, Privas, Angoulême, Valence, Brest, Grenoble, Orléans, Vannes, Lille, Perpignan, Lyon, Paris, Toulouse, Montpellier

PUBLIC :

- Tout personnel inscrit dans la quatrième partie du Code de la Santé Publique, voué à travailler (ou exerçant) au sein d'un établissement de santé ou d'une structure médico-sociale.
- Accessible aux personnes en situation de handicap

TARIFS :

Selon CESU

ACCESSIBILITÉ HANDICAP :

Veuillez nous contacter sur l'adresse email du secrétariat pour toutes demandes d'informations ou d'adaptation.

DÉLAI ACCÈS :

2 mois avant la date de démarrage (durée estimée entre la demande du bénéficiaire et le début de la prestation).



TEXTES RÉGLEMENTAIRES

- Arrêté du 30 décembre 2014 modifié par l'Arrêté du 1er juillet 2019 relatif à l'Attestation de Formation aux Gestes et Soins d'Urgence



INSCRIPTION : CLIQUEZ ICI

**OBJECTIFS**

À l'issue de la formation, le participant sera capable de :

- Actualiser ses connaissances et compétences en gestes et soins d'urgence.
- Identifier rapidement une situation d'urgence vitale ou fonctionnelle.
- Mettre en œuvre les conduites à tenir adaptées, seul ou en équipe.
- Appliquer les recommandations nationales en vigueur relatives aux urgences médicales.
- Utiliser de manière appropriée les moyens de protection individuels et collectifs.
- Sécuriser la prise en charge des personnes en situation d'urgence au sein des établissements de santé ou médico-sociaux.

**PROGRAMME**

- 1. Actualisation des urgences vitales
- Reconnaissance des situations d'urgence vitale
- Rappels des conduites à tenir face aux détresses vitales
- Organisation de la prise en charge en équipe
- 2. Gestes et soins d'urgence – mises à jour réglementaires
- Évolutions des protocoles et recommandations nationales
- Prise en charge des urgences fonctionnelles
- Sécurisation des soins et de l'environnement
- 3. Gestion des risques sanitaires
- Application des mesures de protection individuelles et collectives
- Prévention des risques à conséquences sanitaires
- Conduite à tenir face à des situations exceptionnelles
- 4. Analyse de pratiques professionnelles
- Études de cas issues du terrain
- Échanges d'expériences entre participants
- Ajustement des pratiques professionnelles

**METHODES ET MOYENS PÉDAGOGIQUES**

- Pédagogie participative et échanges d'expériences
- Apports théoriques appuyés par supports visuels et livret stagiaire
- Ateliers d'analyse des pratiques et études de cas
- Référence aux RBPP de la HAS
- Utilisation de documents professionnels et supports métier
- RBPP (Recommandation des Bonnes Pratiques Professionnelles) de la HAS (Haute Autorité de Santé) Visionnage de films courts
- Visionnage de photos

**TEXTES RÉGLEMENTAIRES**

- Arrêté du 30 décembre 2014 modifié par l'Arrêté du 1er juillet 2019 relatif à l'Attestation de Formation aux Gestes et Soins d'Urgence

Formation délivrée par
un organisme partenaire

**INTERVENANTS**

- Médecins et professionnels de Santé spécialisés en soins d'urgence, formés à la pédagogie
- Equipe pédagogique du CESU

**MODALITÉS D'ÉVALUATION**

- Évaluation sommative de l'atteinte des objectifs par le formateur
- Évaluation des connaissances par un post-test corrigé
- Auto-évaluation de l'atteinte des objectifs par les participants
- Temps d'échange collectif : analyse du ressenti, qualité de la formation et axes d'amélioration

**VALIDATION DE LA FORMATION**

A l'issue de la formation et après validation l'attestation (1 ou AFGSU2) sera renouvelée pour une durée de 4 ans. "

**PRÉREQUIS**

Etre titulaire de l'Attestation de Formation aux Gestes et Soins d'Urgence de niveau 1 ou 2 en fin de validité.

**DATES :**

Nous consulter

DURÉE : 7 h

1 jour

LIEU ET ORGANISATION :

En présentiel : Nice, Privas, Angoulême, Valence, Brest, Grenoble, Orléans, Vannes, Lille, Perpignan, Lyon, Paris, Toulouse, Montpellier

PUBLIC :

- Tout personnel inscrit dans la quatrième partie du Code de la Santé Publique, voué à travailler (ou exerçant) au sein d'un établissement de santé ou d'une structure médico-sociale.
- Accessible aux personnes en situation de handicap

TARIFS :

Selon CESU

ACCESSIBILITÉ HANDICAP :

Veuillez nous contacter sur l'adresse email du secrétariat pour toutes demandes d'informations ou d'adaptation.

DÉLAI ACCÈS :

2 mois avant la date de démarrage (durée estimée entre la demande du bénéficiaire et le début de la prestation).



Formation délivrée par
un organisme partenaire



OBJECTIFS

À l'issue de la formation, le participant sera capable de :

- Acquérir les connaissances fondamentales relatives à la santé mentale et aux principaux troubles psychiques
- Identifier les signes précoces de détresse psychologique et les situations de crise en santé mentale
- Développer une posture relationnelle adaptée : écoute active, non-jugement, sécurisation de la personne
- Savoir intervenir de manière appropriée face à une personne en souffrance psychique ou en crise
- Orienter efficacement vers les ressources et dispositifs adaptés
- Mieux faire face aux comportements agressifs ou désorganisés dans un cadre professionnel sécurisé



PROGRAMME

Introduction à la santé mentale et aux Premiers Secours en Santé Mentale

- Représentations et enjeux de la santé mentale en France
- Le rôle du secouriste en santé mentale
- Le cadre, les limites et l'éthique de l'intervention
- Présentation du plan d'action AERER

Comprendre les troubles psychiques

- Les principaux troubles de santé mentale
- Reconnaître les signes et symptômes de souffrance psychique
- Différencier crise, urgence et situation de vulnérabilité

Intervenir en situation de crise

- Dépression et idées suicidaires
- Crises d'angoisse et troubles anxieux
- Troubles psychotiques
- Comportements agressifs ou désorganisés
- Conduites addictives

Mettre en œuvre le plan d'action AERER

- Approcher et évaluer la situation
- Écouter sans jugement
- Rassurer et soutenir
- Encourager à chercher de l'aide appropriée
- Renforcer les ressources personnelles et professionnelles



L'EQUIPE PEDAGOGIQUE

- Formateurs agréés PSSM



METHODES ET MOYENS PÉDAGOGIQUES

- Apports théoriques illustrés par des situations concrètes issues du terrain
- Échanges d'expériences et analyses de pratiques professionnelles
- Études de cas et mises en situation guidées
- Jeux de rôle et simulations encadrées
- Supports pédagogiques interactifs
- Remise du manuel officiel PSSM



MODALITÉS D'ÉVALUATION

- Participation active tout au long de la formation
- Évaluation des acquis au travers des mises en situation et des échanges collectifs
- Auto-évaluation des pratiques professionnelles
- Remise d'un certificat de réalisation PSSM



PRÉREQUIS

Aucun



DATES :

Nous consulter

DURÉE : 14 h

2 jours

LIEU ET ORGANISATION :

En présentiel : Paris, Lyon, Saint-Etienne, Orléans, Grabels

PUBLIC :

Personnes intervenant à domicile, en structures sanitaires, sociales ou médico-sociales.

TARIFS :

- Groupe / individuel : Nous consulter

ACCESSIBILITÉ HANDICAP :

Veuillez nous contacter sur l'adresse email du secrétariat pour toutes demandes d'informations ou d'adaptation.

DÉLAI ACCÈS :

2 mois avant la date de démarrage (durée estimée entre la demande du bénéficiaire et le début de la prestation).



INSCRIPTION : CLIQUEZ ICI

Formation délivrée par
un organisme partenaire



OBJECTIFS

À l'issue de la formation, le participant sera capable de :

- Intervenir efficacement face à une situation d'accident du travail ou de malaise en appliquant les gestes de premiers secours adaptés
- Protéger, examiner et alerter de manière appropriée afin de prévenir l'aggravation de l'état de la victime
- Mettre en œuvre les conduites à tenir face aux situations d'urgence les plus courantes en milieu professionnel
- Contribuer activement à la prévention des risques professionnels dans l'entreprise en tant qu'acteur de la prévention
- Participer à l'amélioration des conditions de travail et à la réduction des accidents professionnels



PROGRAMME

Rôle et cadre du Sauveteur Secouriste du Travail

- Rôle, missions et responsabilités du SST
- Cadre juridique de l'intervention en entreprise
- Articulation avec la démarche de prévention des risques professionnels

Prévention des risques professionnels

- Identification des situations dangereuses
- Analyse des risques professionnels liés à l'activité
- Acteurs internes et externes de la prévention
- Actions de prévention et remontée d'informations

Intervenir face à une situation d'accident

- Protéger la victime et les témoins
- Examiner l'état de la victime
- Alerter ou faire alerter les secours

Conduites à tenir face aux situations d'urgence

- La victime saigne abondamment
- La victime s'étouffe
- La victime se plaint d'un malaise
- La victime se plaint de brûlures
- La victime se plaint d'une douleur empêchant certains mouvements
- La victime se plaint d'une plaie qui ne saigne pas abondamment
- La victime ne répond pas mais respire (position latérale de sécurité)
- La victime ne répond pas et ne respire pas (réanimation cardio-pulmonaire, utilisation du défibrillateur)

Mises en situation pratiques

- Exercices pratiques et simulations de situations professionnelles
- Analyse collective des pratiques et ajustements des gestes



L'EQUIPE PEDAGOGIQUE

- Formateurs SST



METHODES ET MOYENS PÉDAGOGIQUES

Études de cas, démonstrations pratiques, ateliers d'apprentissage, simulations.



MODALITÉS D'ÉVALUATION

- Évaluation continue des compétences tout au long de la formation
- Mises en situation pratiques simulant des situations d'accident du travail
- Validation des gestes et conduites à tenir selon le référentiel SST
- Remise d'un certificat de réalisation SST
- Remise d'une brochure spécifique gestes et postures
-



PRÉREQUIS

Aucun



DATES :

Nous consulter

DURÉE : 14 h

2 jours

LIEU ET ORGANISATION :

En présentiel : Lieux à définir

PUBLIC :

Tout public

TARIFS :

- Groupe / individuel : Nous consulter

ACCESSIBILITÉ HANDICAP :

Veuillez nous contacter sur l'adresse email du secrétariat pour toutes demandes d'informations ou d'adaptation.

DÉLAI ACCÈS :

2 mois avant la date de démarrage (durée estimée entre la demande du bénéficiaire et le début de la prestation).



INSCRIPTION : CLIQUEZ ICI

Formation délivrée par
un organisme partenaire



OBJECTIFS

- Actualiser les compétences du Sauveteur Secouriste du Travail afin de porter les premiers secours à toute victime d'un accident du travail ou d'un malaise
- Contribuer à la prévention des risques professionnels de l'entreprise en étant acteur de la prévention



PROGRAMME

- Retour sur les actions de prévention ou de secourisme réalisées au cours des derniers mois, échanges sur les freins et leviers rencontrés.
- Information sur les évolutions techniques et gestuelles ainsi que sur les nouveaux dispositifs réglementaires de prévention.
- **Compétence 1 : Intervenir face à une situation d'accident :**
 - Révisions théorique et pratique des gestes d'urgences suivant les dernières recommandations de l'INRS en matière de secours.
 - Rappel lors de démonstrations, des conduites à tenir mis à jour du sauveteur secouriste au travail (Protéger, Examiner, Faire Alerter ou Alerter, Secourir).
- **Compétence 2 : Appliquer ses compétences de SST au service de la prévention des risques** professionnels dans son entreprise
 - Rappel sur les points spécifiques de prévention relatifs à l'entreprise
 - Propositions des moyens de préventions adaptés lors des cas concrets en lien avec le quotidien en entreprise



L'EQUIPE PEDAGOGIQUE

- Formateur SST certifié par l'INRS



METHODES ET MOYENS PÉDAGOGIQUES

Études de cas, démonstrations pratiques, ateliers d'apprentissage, simulations.



MODALITÉS D'ÉVALUATION

- Evaluation en amont de la formation
- Épreuve certificative : cas pratique et épreuve orale
- Document sanctionnant la formation :
- Attestation de fin de formation
- Certificat SST valide 2 ans



PRÉREQUIS

Etre titulaire du diplôme SST



DATES :

Nous consulter

DURÉE : 7 h

1 jour

LIEU ET ORGANISATION :

En présentiel : Lieux à définir

PUBLIC :

Tout public

TARIFS :

- Individuel : nous consulter

ACCESSIBILITÉ HANDICAP :

Veuillez nous contacter sur l'adresse email du secrétariat pour toutes demandes d'informations ou d'adaptation.

DÉLAI ACCÈS :

2 mois avant la date de démarrage (durée estimée entre la demande du bénéficiaire et le début de la prestation).



INSCRIPTION : CLIQUEZ ICI



OBJECTIFS

À l'issue de la formation, le participant sera capable de :

- Identifier les risques sanitaires liés à l'alimentation et à la manipulation des denrées alimentaires
- Appliquer les principes fondamentaux de l'hygiène alimentaire en restauration commerciale et collective
- Mettre en œuvre les bonnes pratiques d'hygiène conformément à la réglementation HACCP
- Prévenir les contaminations alimentaires à chaque étape de la chaîne de production (réception, stockage, préparation, service)
- Respecter les obligations réglementaires en matière de sécurité sanitaire des aliments
- Adopter des comportements professionnels garantissant la protection du consommateur et la conformité des pratiques



PROGRAMME

1. Alimentation et risques pour le consommateur

- Identifier les dangers liés à l'alimentation
- Comprendre les enjeux de santé publique associés aux toxi-infections alimentaires

2. Dangers microbiologiques

- Microbiologie des aliments : notions de base (micro-organismes utiles et nuisibles)
- Conditions de développement, de survie et de destruction des micro-organismes
- Principales sources de contamination des denrées alimentaires

3. Dangers microbiologiques dans l'alimentation

- Principaux agents pathogènes
- Toxi-infections alimentaires collectives (TIAC)
- Associations pathogènes/aliments
- Moyens de maîtrise des dangers microbiologiques

4. Maîtrise des paramètres de conservation

- Qualité de la matière première
- Gestion de la chaîne du froid et du chaud
- Influence du temps, de la température et des conditions de stockage

5. Hygiène des pratiques professionnelles

- Hygiène des manipulations
- Hygiène personnelle et vestimentaire
- Conditions de transport et de stockage des denrées
- Entretien des locaux, des équipements et du matériel

6. Autres dangers liés à l'alimentation

- Dangers chimiques
- Dangers physiques
- Dangers biologiques

7. Cadre réglementaire et responsabilités

Formation délivrée par
un organisme partenaire

7. Plan de maîtrise sanitaire (PMS)

- Objectifs et principes du PMS
- Guides de Bonnes Pratiques d'Hygiène (GBPH) du secteur
- Mise en œuvre opérationnelle des principes HACCP
- Systèmes documentaires et traçabilité

8. Applications pratiques

- Manipulation des denrées alimentaires
- Mise en situation professionnelle
- Analyse de situations concrètes issues du terrain



L'ÉQUIPE PÉDAGOGIQUE

- Formateurs pour adultes spécialisés en restauration collective et HACCP



METHODES ET MOYENS PÉDAGOGIQUES

Études de cas, démonstrations pratiques, ateliers d'apprentissage, simulations.



MODALITÉS D'ÉVALUATION

- Questionnaire d'évaluation des connaissances en début et en fin de formation
- Évaluations formatives tout au long de la formation
- Mises en situation et études de cas pratiques
- Validation des acquis par le formateur
- Remise d'un certificat de réalisation



PRÉREQUIS

Aucun



DATES :

Nous consulter

DURÉE : 14 h

2 jours

LIEU ET ORGANISATION :

En présentiel : Lieux à définir

PUBLIC :

Personne travaillant en restauration collective

TARIFS :

- Individuel : nous consulter

ACCESSIBILITÉ HANDICAP :

Veuillez nous contacter sur l'adresse email du secrétariat pour toutes demandes d'informations ou d'adaptation.

DÉLAI ACCÈS :

2 mois avant la date de démarrage (durée estimée entre la demande du bénéficiaire et le début de la prestation).



INSCRIPTION : CLIQUEZ ICI

Formation délivrée par
un organisme partenaire



OBJECTIFS

À l'issue de la formation, le participant sera capable de :

- Identifier les risques liés aux troubles musculo-squelettiques (TMS) dans son environnement professionnel
- Comprendre les mécanismes d'apparition des TMS et leurs impacts sur la santé et l'activité de travail
- Appliquer les principes de prévention des TMS dans les situations professionnelles quotidiennes
- Adopter des gestes et postures adaptés afin de limiter les contraintes physiques
- Ajuster ses pratiques professionnelles pour préserver sa santé et celle des personnes accompagnées
- Intégrer les bonnes pratiques d'hygiène de vie et d'organisation du travail contribuant à la prévention des TMS



PROGRAMME

1. Comprendre les troubles musculo-squelettiques (TMS)

- Définition et enjeux des TMS en milieu professionnel
- Fonctionnement du corps et zones les plus sollicitées
- Facteurs de risques professionnels et organisationnels

2. Prévenir les TMS au poste de travail

- Principes d'économie d'effort et de sécurité physique
- Analyse des situations de travail à risque
- Organisation du poste de travail et aménagement des espaces

3. Gestes et postures professionnels

- Postures adaptées aux différentes situations de travail
- Gestes à éviter et gestes protecteurs
- Application des bonnes pratiques dans les activités quotidiennes

4. Intégrer la prévention dans la pratique professionnelle

- Hygiène de vie et prévention des TMS au quotidien
- Adaptation des pratiques selon les contraintes du métier
- Responsabilisation individuelle et collective dans la prévention

5. Mises en situation et analyse des pratiques

- Exercices pratiques et démonstrations
- Analyse de situations concrètes apportées par les participants
- Ajustement des postures et conseils personnalisés



L'EQUIPE PEDAGOGIQUE

- Praticien Ostéopathe diplômé Formateur spécialisé en gestes et postures et/ou formateur PRAP



METHODES ET MOYENS PÉDAGOGIQUES

- Apports théoriques structurés
- Études de cas
- Travaux en sous-groupes
- Échanges de pratiques professionnelles
- Simulations
- Supports pédagogiques



MODALITÉS D'ÉVALUATION

- Questionnaire de positionnement
- Évaluations formatives en cours de formation
- Étude de cas ou quiz final
- Évaluation de satisfaction
- Remise d'un certificat de réalisation



PRÉREQUIS

Aucun



DATES :

Nous consulter

DURÉE : 7 h

1 jour

LIEU ET ORGANISATION :

En présentiel ou distanciel

PUBLIC :

Personne exposée au TMS

TARIFS :

- Groupe : Nous consulter (de 1 à 10 participants)

ACCESSIBILITÉ HANDICAP :

Veillez nous contacter sur l'adresse email du secrétariat pour toutes demandes d'informations ou d'adaptation.

DÉLAI ACCÈS :

2 mois avant la date de démarrage (durée estimée entre la demande du bénéficiaire et le début de la prestation).



INSCRIPTION : CLIQUEZ ICI

NOUVELLE FORMATION



OBJECTIFS

À l'issue de la formation, le participant sera capable de :

- Identifier les risques liés aux troubles musculo-squelettiques (TMS) dans son environnement professionnel
- Comprendre les mécanismes d'apparition des TMS et leurs impacts sur la santé et l'activité de travail
- Appliquer les principes de prévention des TMS dans les situations professionnelles quotidiennes
- Adopter des gestes et postures adaptés afin de limiter les contraintes physiques
- Ajuster ses pratiques professionnelles pour préserver sa santé et celle des personnes accompagnées
- Intégrer les bonnes pratiques d'hygiène de vie et d'organisation du travail contribuant à la prévention des TM



PROGRAMME

1. Comprendre les troubles musculo-squelettiques (TMS)

- Définition et enjeux des TMS en milieu professionnel
- Fonctionnement du corps et zones les plus sollicitées
- Facteurs de risques professionnels et organisationnels

2. Prévenir les TMS au poste de travail

- Principes d'économie d'effort et de sécurité physique
- Analyse des situations de travail à risque
- Organisation du poste de travail et aménagement des espaces

3. Gestes et postures professionnels

- Postures adaptées aux différentes situations de travail
- Gestes à éviter et gestes protecteurs
- Application des bonnes pratiques dans les activités quotidiennes

4. Intégrer la prévention dans la pratique professionnelle

- Hygiène de vie et prévention des TMS au quotidien
- Adaptation des pratiques selon les contraintes du métier
- Responsabilisation individuelle et collective dans la prévention

5. Mises en situation et analyse des pratiques

- Exercices pratiques et démonstrations
- Analyse de situations concrètes apportées par les participants
- Ajustement des postures et conseils personnalisés

Formation délivrée par



METHODES ET MOYENS PÉDAGOGIQUES

- Apports théoriques structurés
- Études de cas issues du terrain
- Mises en situation guidées
- Travaux en sous-groupes
- Échanges de pratiques
- Supports pédagogiques numériques
- Utilisation possible de Digiforma, Padlet ou Moodle



MODALITÉS D'ÉVALUATION

- Questionnaire de positionnement en début de formation
- Évaluations formatives tout au long de la formation
- Étude de cas ou mise en situation évaluée
- Évaluation des acquis en fin de formation
- Remise d'un certificat de réalisation



PRÉREQUIS

- Aucun.
- Disposer d'une connexion internet, d'un ordinateur, d'une caméra et d'un microphone pour les formations à distance



DATES :

jeudi 28/05/26

DURÉE : 7 h

réparties en 2 ½ journées

LIEU ET ORGANISATION :

Formation 100 % à distance : en synchrone (en classe virtuelle)

PUBLIC :

Tout public

TARIFS :

- Groupe (De 6 à 12 personnes) : nous consulter
- Individuel : nous consulter

ACCESSIBILITÉ HANDICAP :

Veuillez nous contacter sur l'adresse email du secrétariat pour toutes demandes d'informations ou d'adaptation.

DÉLAI ACCÈS :

2 mois avant la date de démarrage (durée estimée entre la demande du bénéficiaire et le début de la prestation).



INSCRIPTION : CLIQUEZ ICI

**OBJECTIFS**

- À l'issue de la formation, le participant sera capable de :
- Actualiser ses connaissances en lien avec les évolutions du métier d'aide-soignant
- Renforcer ses compétences professionnelles dans le respect du cadre réglementaire en vigueur
- Sécuriser ses pratiques au quotidien auprès des personnes accompagnées
- Intégrer les enjeux de prévention, d'hygiène et de sécurité dans l'exercice professionnel

**PROGRAMME****1. Actualisation des connaissances professionnelles**

- Évolutions du métier d'aide-soignant
- Cadre réglementaire et responsabilités professionnelles
- Place de l'aide-soignant dans l'équipe pluridisciplinaire

1. Prévention, hygiène et sécurité

- Prévention des risques professionnels
- Hygiène, sécurité et qualité des soins
- Contribution de l'aide-soignant à la prévention et à la promotion de la santé

1. Pratiques professionnelles et posture

- Gestes et pratiques professionnelles sécurisées
- Observation, transmission et communication professionnelle
- Positionnement professionnel et respect du cadre éthique

1. Approche terrain et mises en situation

- Analyse de situations professionnelles
- Études de cas issues du terrain
- Ajustement des pratiques en fonction des situations rencontrées

Cette formation est destinée aux aides-soignants diplômés avant la réforme de septembre 2021, afin d'actualiser leurs compétences au regard du nouveau cadre réglementaire et professionnel.

Formation délivrée par un
organisme partenaire

**METHODES ET MOYENS PÉDAGOGIQUES**

- Apports théoriques structurés
- Travaux de groupes
- Études de cas professionnelles
- Pratiques et mises en situation
- Supports pédagogiques remis aux participants

**MODALITÉS D'ÉVALUATION**

- Évaluation des connaissances en cours et en fin de formation
- Analyse de situations professionnelles
- Validation des acquis
- Remise d'un certificat de réalisation

**PRÉREQUIS**

Etre Titulaire du diplôme d'Etat d'aide-soignant antérieur à l'entrée en vigueur (septembre 2021) de l'arrêté du 10 juin 2021 relatif à la formation d'aide-soignant

**DATES :**

Nous consulter

DURÉE : 21 h

3 jours

LIEU ET ORGANISATION :

En présentiel : lieu sur demande

PUBLIC :

Aide -soignant diplômé d'Etat

TARIFS :

- Individuel : nous consulter

ACCESSIBILITÉ HANDICAP :

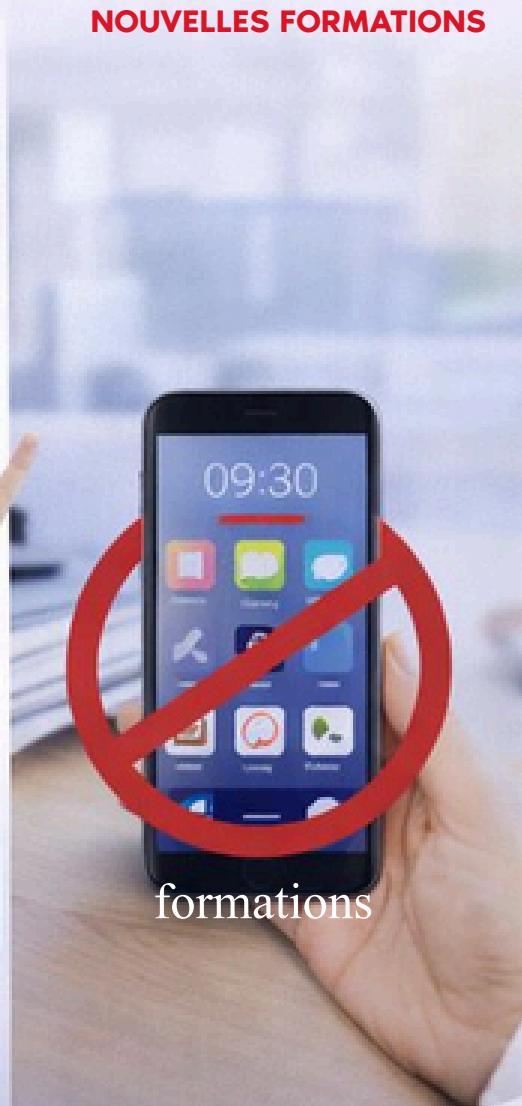
Veuillez nous contacter sur l'adresse email du secrétariat pour toutes demandes d'informations ou d'adaptation.



PÔLE

COMPÉTENCES TRANSVERSALES

NOUVELLES FORMATIONS



NOUVELLE FORMATION



OBJECTIFS

À l'issue de la formation, le participant sera capable de :

- Comprendre les mécanismes à l'origine des conflits professionnels
- Identifier les différents types de conflits (interpersonnels, organisationnels, relationnels)
- Repérer les signaux précurseurs de situations conflictuelles
- Adopter une posture professionnelle favorisant l'apaisement
- Utiliser des outils de communication et de régulation des conflits
- Contribuer à un climat de travail plus serein et sécurisant



PROGRAMME

1. Comprendre le conflit en milieu professionnel

- Définition et typologie des conflits
- Causes fréquentes en contexte sanitaire et médico-social
- Représentations et impacts du conflit sur les équipes

2. Mécanismes émotionnels et relationnels

- Rôle des émotions dans l'escalade conflictuelle
- Malentendus, interprétations et tensions
- Effets du stress et de la pression professionnelle

3. Repérer et prévenir les conflits

- Signaux faibles et indicateurs de tension
- Facteurs aggravants et facteurs protecteurs
- Prévention individuelle et collective

4. Posture professionnelle face au conflit

- Positionnement professionnel adapté
- Juste distance et neutralité
- Respect du cadre institutionnel

5. Outils de gestion et de résolution des conflits

- Techniques de communication apaisante
- Reformulation et clarification
- Recherche de solutions et régulation

6. Études de cas et situations professionnelles

- Analyse de situations réelles
- Jeux de rôle et mises en situation
- Transposition dans le quotidien professionnel

Formation délivrée par



METHODES ET MOYENS PÉDAGOGIQUES

- Apports théoriques ciblés.
- Études de cas issues du terrain.
- Mises en situation guidées.
- Travaux en sous-groupes
- Echanges de pratiques professionnelles.
- Supports pédagogiques numériques (Moodle / Digiforma / Padlet)



MODALITÉS D'ÉVALUATION

- Questionnaire de positionnement
- Évaluations formatives tout au long de la formation
- Étude de cas ou mise en situation évaluée
- Évaluation finale des acquis
- Remise d'un certificat de réalisation



PRÉREQUIS

- Aucun prérequis spécifique.
- Disposer d'une connexion internet, d'un ordinateur, d'une caméra et d'un microphone pour les formations à distance



DATES :

Session 1 : Lundi 15 et mardi 16/06/2026
Session 2 : Lundi 19 et mardi 20/10/2026

DURÉE : 14 h

2 jours

LIEU ET ORGANISATION :

Formation 100 % à distance : en synchrone (en classe virtuelle)

PUBLIC :

Formation accessible à tout professionnel du secteur sanitaire, social et médico-social.

TARIFS :

Nous consulter

ACCESSIBILITÉ HANDICAP :

Veuillez nous contacter sur l'adresse email du secrétariat pour toutes demandes d'informations ou d'adaptation.

DÉLAI ACCÈS :

2 mois avant la date de démarrage (durée estimée entre la demande du bénéficiaire et le début de la prestation).



INSCRIPTION : [CLIQUEZ ICI](#)



OBJECTIFS

À l'issue de la formation, le participant sera capable de :

- Comprendre les notions de maltraitance, bientraitance et risques de dérives professionnelles
- Identifier les situations à risque et les signaux faibles de maltraitance
- Situer sa pratique dans le cadre légal et éthique de l'accompagnement
- Adopter des pratiques professionnelles favorisant la bientraitance au quotidien
- Sécuriser la relation d'aide et prévenir les situations de maltraitance institutionnelle
- Agir de manière adaptée face à une situation préoccupante ou avérée



PROGRAMME

1. Cadre général et définitions

- Définition de la maltraitance (active, passive, institutionnelle)
- Notion de bientraitance : principes et enjeux
- Représentations professionnelles et impacts sur les pratiques

2. Cadre réglementaire et responsabilités

- Obligations légales et déontologiques
- Responsabilité individuelle et collective
- Rôle des professionnels et des encadrants
- Procédures internes et signalement

3. Repérer les situations à risque

- Facteurs de risque liés aux organisations, aux pratiques, au contexte
- Signaux faibles chez les personnes accompagnées
- Situations complexes et cumul de vulnérabilités

4. Pratiques professionnelles favorisant la bientraitance

- Posture professionnelle et juste distance
- Respect de la personne, de ses droits et de son autonomie
- Communication adaptée et sécurisante
- Travail en équipe et cohérence des pratiques

5. Agir face à une situation préoccupante

- Analyse de situations concrètes issues du terrain
- Positionnement professionnel face à un fait de maltraitance
- Démarches à engager et relais institutionnels

6. Études de cas et mises en situation

Formation délivrée par



METHODES ET MOYENS PÉDAGOGIQUES

- Apports théoriques structurés.
- Études de cas issues du terrain.
- Mises en situation guidées
- Travaux en sous-groupes
- Echanges de pratiques professionnelles.
- Supports pédagogiques numériques (Moodle / Digiforma / Padlet)



MODALITÉS D'ÉVALUATION

- Questionnaire de positionnement
- Évaluations formatives tout au long de la formation
- Étude de cas ou mise en situation évaluée
- Évaluation finale des acquis
- Remise d'un certificat de réalisation



PRÉREQUIS

- Aucun prérequis spécifique.
- Disposer d'une connexion internet, d'un ordinateur, d'une caméra et d'un microphone pour les formations à distance



DATES :

Lundi 08/06 et mardi 09/06/2026

DURÉE : 14 h

2 jours

LIEU ET ORGANISATION :

Formation 100 % à distance : en synchrone (en classe virtuelle)

PUBLIC :

Formation accessible à tout professionnel du secteur sanitaire, social et médico-social.

TARIFS :

Nous consulter

ACCESSIBILITÉ HANDICAP :

Veuillez nous contacter sur l'adresse email du secrétariat pour toutes demandes d'informations ou d'adaptation.

DÉLAI ACCÈS :

2 mois avant la date de démarrage (durée estimée entre la demande du bénéficiaire et le début de la prestation).



INSCRIPTION : CLIQUEZ ICI

NOUVELLE FORMATION

Formation délivrée par



OBJECTIFS

À l'issue de la formation, le participant sera capable de :

- Comprendre les enjeux de la posture professionnelle dans la relation d'aide
- Identifier les risques liés à une posture inadaptée (fusion, distance excessive, confusion des rôles)
- Adopter une posture relationnelle juste, sécurisante et professionnelle
- Maintenir une juste distance dans des situations émotionnellement complexes
- Sécuriser la relation avec les personnes accompagnées et avec les équipes
- Prévenir l'usure professionnelle et les dérives relationnelles



PROGRAMME

1. Comprendre la posture professionnelle

- Définition de la posture professionnelle
- Place et rôle du professionnel dans la relation d'aide
- Attentes institutionnelles et cadre professionnel

2. La juste distance relationnelle

- Distance émotionnelle et engagement professionnel
- Risques de sur-investissement ou de retrait
- Frontières professionnelles et limites éthiques

3. Sécurité relationnelle et cadre professionnel

- Notion de sécurité émotionnelle
- Posture contenant et sécurisante
- Cohérence des pratiques au sein de l'équipe

4. Gestion des situations sensibles

- Situations de tension, de dépendance ou de conflit
- Réactions émotionnelles du professionnel
- Ajustement de la posture en situation complexe

5. Prévention de l'usure professionnelle

- Identifier les signaux d'alerte
- Ressources individuelles et collectives
- Rôle du collectif de travail et de l'encadrement

6. Études de cas et mises en situation

- Analyse de situations professionnelles concrètes
- Échanges de pratiques
- Transposition dans le quotidien professionnel



METHODES ET MOYENS PÉDAGOGIQUES

- Apports théoriques ciblés.
- Études de cas issues du terrain.
- Mises en situation guidées
- Travaux en sous-groupes
- Échanges de pratiques professionnelles.
- Supports pédagogiques numériques (Moodle / Digiforma / Padlet)



MODALITÉS D'ÉVALUATION

- Questionnaire de positionnement
- Évaluations formatives tout au long de la formation
- Étude de cas ou mise en situation évaluée
- Évaluation finale des acquis
- Remise d'un certificat de réalisation



PRÉREQUIS

- Aucun prérequis spécifique.
- Disposer d'une connexion internet, d'un ordinateur, d'une caméra et d'un microphone pour les formations à distance



DATES :

Vendredi 29/05, lundi 01/06, mardi 02/06/26

DURÉE : 21 h

3 jours

LIEU ET ORGANISATION :

Formation 100 % à distance : en synchrone (en classe virtuelle)

PUBLIC :

Formation accessible à tout professionnel du secteur sanitaire, social et médico-social.

TARIFS :

Nous consulter

ACCESSIBILITÉ HANDICAP :

Veuillez nous contacter sur l'adresse email du secrétariat pour toutes demandes d'informations ou d'adaptation.

DÉLAI ACCÈS :

2 mois avant la date de démarrage (durée estimée entre la demande du bénéficiaire et le début de la prestation).



INSCRIPTION : CLIQUEZ ICI



OBJECTIFS

À l'issue de la formation, le participant sera capable de :

- Comprendre les mécanismes de la douleur physique, psychique et émotionnelle
- Identifier les enjeux de l'accompagnement en fin de vie
- Adopter une posture professionnelle adaptée, éthique et sécurisante
- Ajuster la communication avec la personne accompagnée et son entourage
- Repérer sa place professionnelle et ses limites dans l'accompagnement

Préserver sa posture émotionnelle face à la souffrance et à la mort



PROGRAMME

1. Comprendre la douleur

- Douleur physique, psychique, sociale et existentielle
- Représentations de la douleur et de la fin de vie
- Impacts de la douleur sur la personne accompagnée

2. Fin de vie et soins palliatifs en contexte médico-social

- Définition et principes des soins palliatifs
- Différence entre accompagnement curatif et palliatif
- Place des professionnels du médico-social

3. Posture professionnelle face à la souffrance et à la mort

- Juste distance et présence professionnelle
- Respect de la dignité et de l'autonomie
- Limites du rôle professionnel

4. Communication avec la personne et l'entourage

- Écoute et communication adaptée
- Accueillir les émotions (peur, colère, tristesse)
- Place de la famille et des proches

5. Travail en équipe et cadre éthique

- Coordination avec l'équipe pluridisciplinaire
- Repères éthiques et respect du cadre institutionnel
- Prévention de l'épuisement émotionnel

6. Études de cas et situations professionnelles

- Analyse de situations réelles
- Réflexion collective sur les pratiques
- Transposition dans le quotidien professionnel

Formation délivrée par



METHODES ET MOYENS PÉDAGOGIQUES

- Apports théoriques accessibles.
- Études de cas issues du terrain.
- Travaux en sous-groupes
- Echanges de pratiques professionnelles.
- Supports pédagogiques numériques (Moodle / Digiforma / Padlet)



MODALITÉS D'ÉVALUATION

- Questionnaire de positionnement
- Évaluations formatives tout au long de la formation
- Étude de cas ou mise en situation évaluée
- Évaluation finale des acquis
- Remise d'un certificat de réalisation



PRÉREQUIS

- Aucun prérequis spécifique.
- Disposer d'une connexion internet, d'un ordinateur, d'une caméra et d'un microphone pour les formations à distance



DATES :

Lundi 15/06, vendredi 19/06/2026

DURÉE : 14 h

2 jours

LIEU ET ORGANISATION :

Formation 100 % à distance : en synchrone (en classe virtuelle)

PUBLIC :

Professionnels du secteur sanitaire, social et médico-social accompagnant des personnes en situation de vulnérabilité

TARIFS :

Nous consulter

ACCESSIBILITÉ HANDICAP :

Veuillez nous contacter sur l'adresse email du secrétariat pour toutes demandes d'informations ou d'adaptation.

DÉLAI ACCÈS :

2 mois avant la date de démarrage (durée estimée entre la demande du bénéficiaire et le début de la prestation).



INSCRIPTION : CLIQUEZ ICI

NOUVELLE FORMATION



OBJECTIFS

À l'issue de la formation, le participant sera capable de :

- Identifier les situations professionnelles dites « sensibles »
- Comprendre les mécanismes émotionnels et relationnels en jeu
- Ajuster sa communication verbale et non verbale
- Prévenir les incompréhensions et les escalades relationnelles
- Maintenir un cadre professionnel sécurisant
- Communiquer avec justesse dans des contextes de tension, d'annonce difficile ou de désaccord



PROGRAMME

1. Comprendre les situations professionnelles sensibles

- Définition et typologie des situations sensibles
- Enjeux émotionnels, relationnels et institutionnels
- Impacts sur les professionnels et les équipes

2. Mécanismes de la communication en contexte sensible

- Communication verbale, non verbale et para-verbale
- Effets du stress et des émotions sur la communication
- Risques de malentendus et de rupture relationnelle

3. Posture professionnelle et cadre sécurisant

- Positionnement professionnel adapté
- Juste distance et neutralité bienveillante
- Respect du cadre institutionnel

4. Adapter sa communication

- Reformulation, clarification, validation
- Gestion des silences et des émotions
- Ajustement du discours selon l'interlocuteur (usager, famille, collègue, hiérarchie)

5. Prévenir et désamorcer les tensions

- Repérage des signaux faibles
- Techniques de régulation relationnelle
- Limites professionnelles et protection de soi

6. Études de cas et situations professionnelles

- Analyse de situations issues du terrain
- Échanges de pratiques
- Transposition immédiate dans le quotidien professionnel

Formation délivrée par



METHODES ET MOYENS PÉDAGOGIQUES

- Apports théoriques ciblés.
- Études de cas concrets.
- Mises en situation guidées.
- Travaux en sous-groupes
- Échanges de pratiques professionnelles.
- Supports pédagogiques numériques (Moodle / Digiforma / Padlet)



MODALITÉS D'ÉVALUATION

- Questionnaire de positionnement
- Évaluations formatives tout au long de la formation
- Étude de cas ou mise en situation évaluée
- Évaluation finale des acquis
- Remise d'un certificat de réalisation



PRÉREQUIS

- Aucun prérequis spécifique.
- Disposer d'une connexion internet, d'un ordinateur, d'une caméra et d'un microphone pour les formations à distance



DATES :

Jeudi 26/03 et Vendredi 27/03/26

DURÉE : 14 h

2 jours

LIEU ET ORGANISATION :

Formation 100 % à distance : en synchrone (en classe virtuelle)

PUBLIC :

Professionnels et encadrants du secteur sanitaire, social et médico-social confrontés à des situations relationnelles complexes

TARIFS :

Nous consulter

ACCESSIBILITÉ HANDICAP :

Veillez nous contacter sur l'adresse email du secrétariat pour toutes demandes d'informations ou d'adaptation.

DÉLAI ACCÈS :

2 mois avant la date de démarrage (durée estimée entre la demande du bénéficiaire et le début de la prestation).



**OBJECTIFS**

- À l'issue de la formation, le participant sera capable de :
- Comprendre les principes et enjeux de l'écoute active
 - Identifier les freins à une écoute de qualité
 - Adopter une posture d'écoute professionnelle et sécurisante
 - Utiliser des techniques d'écoute favorisant la compréhension et l'apaisement
 - Améliorer la qualité des échanges avec les usagers, familles et collègues
 - Prévenir les tensions liées aux incompréhensions relationnelles

**PROGRAMME****1. Comprendre l'écoute active**

- Définition et enjeux de l'écoute active
- Différence entre entendre et écouter
- Place de l'écoute dans la relation professionnelle

2. Les freins à l'écoute

- Jugements, projections, émotions
- Stress, surcharge et contraintes professionnelles
- Impacts sur la relation

3. Posture professionnelle d'écoute

- Disponibilité et présence
- Juste distance relationnelle
- Respect du cadre professionnel

4. Techniques d'écoute active

- Reformulation
- Questionnement ouvert
- Validation et clarification
- Accueil des émotions

5. Écoute active et situations professionnelles

- Écoute des usagers et des familles
- Écoute au sein des équipes
- Écoute en contexte de tension ou de désaccord

6. Études de cas et mises en situation

- Analyse de situations concrètes
- Exercices pratiques d'écoute
- Transposition dans le quotidien professionnel

Formation délivrée par

**METHODES ET MOYENS PÉDAGOGIQUES**

- Apports théoriques ciblés.
- Exercices pratiques et mises en situation
- Travaux en sous-groupes
- Echanges de pratiques professionnelles.
- Supports pédagogiques numériques (Moodle / Digiforma / Padlet)

**MODALITÉS D'ÉVALUATION**

- Questionnaire de positionnement
- Évaluations formatives tout au long de la formation
- Étude de cas ou mise en situation évaluée
- Évaluation finale des acquis
- Remise d'un certificat de réalisation

**PRÉREQUIS**

- Aucun prérequis spécifique.
- Disposer d'une connexion internet, d'un ordinateur, d'une caméra et d'un microphone pour les formations à distance

**DATES :**

Session 1 : Mardi 28/04 et jeudi 30/04

Session 2 : Lundi 04/05 et mardi 05/05/2026

Session 3 : lundi 12/10 et mardi 13/10/2026

DURÉE : 14 h

2 jours

LIEU ET ORGANISATION :

Formation 100 % à distance : en synchrone (en classe virtuelle)

PUBLIC :

Formation accessible à tout professionnel du secteur sanitaire, social et médico-social.

TARIFS :

Nous consulter

ACCESSIBILITÉ HANDICAP :

Veuillez nous contacter sur l'adresse email du secrétariat pour toutes demandes d'informations ou d'adaptation.

DÉLAI ACCÈS :

2 mois avant la date de démarrage (durée estimée entre la demande du bénéficiaire et le début de la prestation).

**INSCRIPTION : CLIQUEZ ICI**

Formation délivrée par
un organisme partenaire



OBJECTIFS

À l'issue de la formation, le participant sera capable de :

- Réaliser des aspirations endotrachéales en respectant les protocoles et règles de sécurité
- Identifier les indications, contre-indications et risques liés au geste
- Adapter la pratique aux situations rencontrées en secteur sanitaire et médico-social
- Prévenir les complications chez la personne trachéotomisée
- Assurer la traçabilité et la transmission des informations professionnelles



PROGRAMME

1. Cadre professionnel et responsabilités

- Cadre légal et réglementaire de l'aspiration endotrachéale
- Responsabilités professionnelles et limites d'intervention
- Place du geste dans l'accompagnement global de la personne

2. Bases anatomiques et physiologiques

- Anatomie et physiologie des voies respiratoires
- Fonction respiratoire et mécanismes de ventilation
- Spécificités de la trachéotomie

3. Indications et préparation du geste

- Repérage des signes nécessitant une aspiration
- Préparation du matériel et de l'environnement
- Conditions d'hygiène, d'asepsie et de sécurité

4. Techniques d'aspiration endotrachéale

- Étapes clés de la réalisation du geste
- Techniques adaptées aux différents contextes d'intervention
- Erreurs fréquentes et situations à risque

5. Prévention des complications

- Surveillance de la personne accompagnée
- Gestion des incidents et situations d'urgence
- Conduite à tenir en cas de difficulté

6. Mises en situation et analyse des pratiques

- Études de cas issues du terrain médico-social
- Mises en situation pratiques encadrées
- Analyse des pratiques professionnelles



METHODES ET MOYENS PÉDAGOGIQUES

- Apports théoriques ciblés.
- Etudes de cas issues du terrain.
- Mises en situation pratiques.
- Échanges de pratiques professionnelles.
- Supports pédagogiques numériques (Moodle / Digiforma / Padlet)



MODALITÉS D'ÉVALUATION

- Questionnaire de positionnement
- Évaluations formatives tout au long de la formation
- Auto-évaluation des pratiques professionnelles
- Étude de cas ou mise en situation évaluée
- Évaluation finale des acquis
- Remise d'un certificat de réalisation



PRÉREQUIS

- Aucun prérequis spécifique.
- Disposer d'une connexion internet, d'un ordinateur, d'une caméra et d'un microphone pour les formations à distance



DATES :

Nous consulter

DURÉE : 30 h

- 5 jours

Formation alternant apports théoriques et mises en situation professionnelles.

LIEU ET ORGANISATION :

En présentiel.

Lieu : Grabels, Paris, Limoges, Toulouse, Tours

PUBLIC :

Formation accessible à tout professionnel du secteur sanitaire, social et médico-social et tout aidant habilités à réaliser des aspirations endotrachéales, intervenant en établissement ou à domicile.

TARIFS :

Nous consulter

ACCESSIBILITÉ HANDICAP :

Veuillez nous contacter sur l'adresse email du secrétariat pour toutes demandes d'informations ou d'adaptation.

DÉLAI ACCÈS :

2 mois avant la date de démarrage (durée estimée entre la demande du bénéficiaire et le début de la prestation).



INSCRIPTION : CLIQUEZ ICI

Formation délivrée par
un organisme partenaire



OBJECTIFS

À l'issue de la formation, les participants seront en capacité de :

- Identifier les risques professionnels liés à la manutention des personnes
- Prévenir les troubles musculo-squelettiques (TMS) et les accidents du travail
- Adopter des gestes et postures sécurisés dans les situations professionnelles courantes
- Utiliser de manière adaptée les aides techniques à la manutention
- Sécuriser les pratiques professionnelles tout en respectant la personne accompagnée



PROGRAMME

1. Enjeux et risques professionnels liés à la manutention des personnes
2. Cadre réglementaire et prévention des risques professionnels
3. Bases d'anatomie et de biomécanique appliquées
4. Ergonomie et organisation du poste de travail
5. Gestes et postures sécurisés
6. Utilisation des aides techniques à la manutention
7. Adaptation des pratiques aux capacités de la personne accompagnée
8. Mises en situation professionnelles et analyse des pratiques



METHODES ET MOYENS PÉDAGOGIQUES

- Ateliers d'échanges et d'analyse de pratiques
- Travaux en sous-groupes
- Études de situations professionnelles réelles
- Apports théoriques ciblés
- Supports pédagogiques numériques (plateforme Moodle / Digiforma/ Padlet/Spark/Powerpoint)
- Ressources documentaires mises à disposition Accueil des stagiaires



MODALITÉS D'ÉVALUATION

- Questionnaire de positionnement
- Évaluations formatives tout au long de la formation
- Étude de cas , micro-exercices, Qiuiz, QCM
- Évaluation finale des acquis
- Remise d'un certificat de réalisation



PRÉREQUIS

- Aucun prérequis spécifique.
- Disposer d'une connexion internet, d'un ordinateur, d'une caméra et d'un microphone pour les formations à distance



DATES :

Nous consulter

DURÉE : 14 h

2 jours

LIEU ET ORGANISATION :

En présentiel

PUBLIC :

Professionnels intervenant en structures sanitaire et social, ou médico-social dans le champ du handicap ou des personnes âgées

TARIFS :

nous consulter

ACCESSIBILITÉ HANDICAP :

Veillez nous contacter sur l'adresse email du secrétariat pour toutes demandes d'informations ou d'adaptation.

DÉLAI ACCÈS :

2 mois avant la date de démarrage (durée estimée entre la demande du bénéficiaire et le début de la prestation).



INSCRIPTION : CLIQUEZ ICI

NOUVELLE FORMATION



OBJECTIFS

À l'issue de la formation, les participants seront en capacité de :

- Comprendre les spécificités du statut d'intérimaire dans le secteur médico-social
- Identifier leur rôle, leurs missions et leurs responsabilités professionnelles
- Analyser leurs pratiques professionnelles et les situations rencontrées sur le terrain
- Ajuster leur posture professionnelle en fonction des contextes d'intervention
- Sécuriser leur positionnement vis-à-vis des équipes, des usagers et des structures
- Partager des expériences afin de développer des repères communs et des stratégies d'adaptation



PROGRAMME

1. Comprendre le cadre de l'intérim médico-social

- Le statut d'intérimaire : droits, devoirs, limites
- Les attentes des structures d'accueil
- Place de l'intérimaire au sein des équipes pluridisciplinaires

2. Analyse de pratiques professionnelles

- Partage d'expériences issues des missions réalisées
- Identification des situations récurrentes et complexes
- Analyse des écarts entre cadre théorique et réalité terrain

3. Posture professionnelle de l'intérimaire

- Juste distance professionnelle
- Positionnement éthique et relationnel
- Gestion des situations sensibles (refus, tensions, incompréhensions)

4. Développer des stratégies d'adaptation

- S'adapter rapidement à de nouveaux environnements
- Communiquer efficacement avec les équipes et les encadrants
- Gérer les contraintes liées aux missions courtes ou changeantes

5. Capitalisation des pratiques

- Formalisation des apprentissages
- Élaboration de repères pratiques transférables
- Renforcement de la confiance professionnelle

Formation délivrée par



METHODES ET MOYENS PÉDAGOGIQUES

- Ateliers d'échanges et d'analyse de pratiques
- Travaux en sous-groupes
- Études de situations professionnelles réelles
- Apports théoriques ciblés
- Supports pédagogiques numériques (plateforme Moodle / Digiforma/ Padlet/Spark/Powerpoint)
- Ressources documentaires mises à disposition Accueil des stagiaires



MODALITÉS D'ÉVALUATION

- Questionnaire de positionnement
- Évaluations formatives tout au long de la formation
- Auto-évaluation des pratiques professionnelles
- Étude de cas ou mise en situation évaluée
- Évaluation finale des acquis
- Remise d'un certificat de réalisation



PRÉREQUIS

- Aucun prérequis spécifique.
- Disposer d'une connexion internet, d'un ordinateur, d'une caméra et d'un microphone pour les formations à distance



DATES :

Vendredi 03/04/2026

DURÉE : 7 h

1 jour

LIEU ET ORGANISATION :

En distanciel

PUBLIC :

Professionnels intervenant à domicile ou dans des établissements du secteur sanitaire et social ou médico-social

TARIFS :

Nous consulter

ACCESSIBILITÉ HANDICAP :

Veuillez nous contacter sur l'adresse email du secrétariat pour toutes demandes d'informations ou d'adaptation.

DÉLAI ACCÈS :

2 mois avant la date de démarrage (durée estimée entre la demande du bénéficiaire et le début de la prestation).



INSCRIPTION : CLIQUEZ ICI



OBJECTIFS

À l'issue de la formation, le participant sera capable de :

- Comprendre les enjeux de la communication avec des personnes sourdes ou malentendantes en contexte médico-social
- Acquérir les bases essentielles de la Langue des Signes Française (LSF) pour des échanges simples et fonctionnels
- Se présenter, accueillir et interagir dans des situations professionnelles courantes
- Utiliser un vocabulaire de base adapté à la vie quotidienne et au contexte d'accompagnement
- Adopter une posture professionnelle respectueuse, inclusive et sécurisante dans la relation
- Faciliter la communication et améliorer la qualité de l'accompagnement des personnes sourdes ou malentendantes



PROGRAMME

Module A1.1 : Découvrir la Langue des Signes Française et la culture sourde

- Comprendre les règles de base de la Langue des Signes Française
- Comprendre des questions simples sur soi-même
- Exprimer simplement la description d'objets
- Exprimer quelques actions de la vie quotidienne
- Connaître les chiffres
- Saluer quelqu'un, lui demander comment il va et prendre congé
- Se présenter

Module A1.2 : Bases de communication en LSF

- Comprendre des questions simples sur des personnes de connaissance ou sur sa famille
- Comprendre la description des lieux d'une maison
- Demander des informations sur quelqu'un
- Décrire et caractériser les lieux d'une maison en donnant les éléments dominants.

Module A1.3 : Vocabulaire courant et interaction

- Comprendre des expressions simples de la vie quotidienne
- Comprendre l'expression du temps en LSF et de l'heure
- Comprendre des annonces simples
- Exprimer simplement le déroulement d'actions sur une journée
- Accepter ou refuser une invitation
- Décrire des aliments et parler de ses goûts culinaires
- S'informer sur les prix.



L'ÉQUIPE PÉDAGOGIQUE

Tous les formateurs de Visuel-LSF sont des professionnels sourds diplômés et ont pour langue première la Langue des Signes

Formation délivrée par
un organisme partenaire



METHODES ET MOYENS PÉDAGOGIQUES

- Les formateurs sont encadrés par une coordination pédagogique qui veille au bon déroulé de la formation. Des mises en situation avec des consignes spécifiques suivent la progression des apprentissages en respectant les objectifs du Cadre Européen Commun de Référence pour les Langues (CECRL)
- Les formateurs recueillent régulièrement les productions des apprenants, contrôlant l'acquisition des objectifs proposés pendant toute la durée de la formation



MODALITÉS D'ÉVALUATION

A l'issue de chaque cycle (A1.4, A2.4, B1.6 et B2.6), les apprenants passent une évaluation en vue d'attester l'acquisition des compétences correspondant au cycle d'apprentissage suivi. Sont évalués la compréhension et l'expression signées.

Lorsque l'évaluation est réussie, une Attestation de Compétences en Langue des Signes Française-Langue seconde – Niveaux A1, A2, B1 et B2 est remise à l'apprenant.



PRÉREQUIS

- Module A1.1 : pas de prérequis
- Module A1.2 : avoir suivi le module A1.1
- Module A1.3 : avoir suivi les modules A1.1 et A1.2



DATES :

Nous consulter

DURÉE : Nous consulter, environ 30h

LIEU ET ORGANISATION :

Nous consulter

PUBLIC :

Toutes personnes intervenants auprès d'un public sourd ou malentendant

TARIFS :

Nous consulter

ACCESSIBILITÉ HANDICAP :

Veillez nous contacter sur l'adresse email du secrétariat pour toutes demandes d'informations ou d'adaptation.

DÉLAI ACCÈS :

2 mois avant la date de démarrage (durée estimée entre la demande du bénéficiaire et le début de la prestation).



INSCRIPTION : CLIQUEZ ICI

NOUVELLE FORMATION



OBJECTIFS

À l'issue de la formation, les participants seront capables de :

- Comprendre le cadre réglementaire et institutionnel des soins de support,
- Identifier les besoins des patients selon les phases de la maladie,
- Adapter leur posture relationnelle dans une approche pluridisciplinaire,
- Coordonner les acteurs des soins de support,
- Intégrer les soins de support dans une démarche globale, y compris en phase palliative.



PROGRAMME

1. Les soins oncologiques de support : cadre et enjeux

- Définition des soins de support
- Le Plan Cancer et les textes légaux de référence
- La circulaire relative aux soins de support
- Typologie des soins de support

2. Comprendre la trajectoire du patient

- Parcours et problématiques du patient atteint de cancer
- Repérage des phases de la maladie et des périodes de crise
- Conséquences physiques, psychologiques et sociales
- Stratégies d'adaptation du patient et de ses proches

3. Développer les savoir-faire relationnels

- Identification des besoins spécifiques des patients
- Attitudes aidantes et posture professionnelle
- Construction d'un cadre relationnel partagé
- Travail en équipe pluridisciplinaire

4. Approche holistique et coordination des soins

- Coordination avec :
 - le diététicien,
 - l'assistant social,
 - la socio-esthéticienne,
 - le psychologue clinicien et/ou le psychiatre,
 - l'oncosexologue,
 - l'oncogériatre,
 - les équipes douleur,
 - les équipes de soins palliatifs.
- Place des soins de support dans la phase palliative

5. Coopération avec les partenaires de santé

- Information du patient et de ses proches
- Modalités de recours aux soins de support
- Orientation et parcours coordonné
- Exemples d'actions et dispositifs existants
- Rôle des réseaux de soins

Formation délivrée par



METHODES ET MOYENS PÉDAGOGIQUES

- Apports théoriques structurés
- Films de témoignages de patients
- Études de cas concrets
- Analyse de situations professionnelles
- Construction d'outils opérationnels



MODALITÉS D'ÉVALUATION

- Recueil des attentes en début de formation
- Évaluation des acquis en début et en fin de formation (quiz, questionnaire, mises en situation, exercices de reformulation)
- Évaluation de la satisfaction à chaud (tour de table et questionnaire individuel)
- Évaluation à distance : analyse de l'impact sur les pratiques professionnelles (auto-évaluation, plans d'action, grilles de suivi)



PRÉREQUIS

- Aucun



DATES :

Lundi 28/09 et vendredi 02/10/2026

DURÉE : 2 jours

LIEU ET ORGANISATION :

Formation 100 % à distance : en synchrone (en classe virtuelle)

PUBLIC :

Tout professionnel de santé intervenant auprès de patients atteints de cancer.

TARIFS :

INous consulter

ACCESSIBILITÉ HANDICAP :

Veuillez nous contacter sur l'adresse email du secrétariat pour toutes demandes d'informations ou d'adaptation.

DÉLAI ACCÈS :

2 mois avant la date de démarrage (durée estimée entre la demande du bénéficiaire et le début de la prestation).



INSCRIPTION : CLIQUEZ ICI

NOUVELLE FORMATION



OBJECTIFS

À l'issue de la formation, le participant sera capable de :

- Prendre du recul sur ses pratiques professionnelles
- Analyser collectivement des situations de travail complexes
- Identifier les enjeux relationnels, organisationnels et émotionnels
- Ajuster ses pratiques dans un cadre sécurisant et bienveillant
- Renforcer la cohérence et la qualité du travail en équipe
- Prévenir l'usure professionnelle et les tensions internes



PROGRAMME

1. Cadre et principes de l'analyse des pratiques

- Définition et finalités de l'analyse des pratiques professionnelles
- Différence entre analyse des pratiques, supervision et régulation d'équipe
- Cadre éthique, confidentialité et règles de fonctionnement

2. Expression et partage des situations professionnelles

- Choix de situations réelles apportées par les participants
- Description factuelle des situations vécues
- Identification des enjeux professionnels

3. Analyse collective des pratiques

- Lecture collective des situations
- Repérage des mécanismes relationnels et organisationnels
- Analyse des postures professionnelles
- Identification des marges de manœuvre

4. Ajustement des pratiques professionnelles

- Mise en lien avec le cadre institutionnel et les missions
- Pistes d'évolution individuelles et collectives
- Apports méthodologiques ciblés du formateur

5. Prévention de l'usure professionnelle

- Repérage des signaux d'alerte
- Ressources individuelles et collectives

Place du collectif comme facteur de protection

Formation délivrée par



METHODES ET MOYENS PÉDAGOGIQUES

- Travail à partir de situations professionnelles réelles
- Échanges structurés et régulés
- Apports théoriques ciblés en lien avec les situations abordées
- Supports pédagogiques numériques (Digiforma / Padlet / Moodle)



MODALITÉS D'ÉVALUATION

- Questionnaire de positionnement
- Évaluation formative continue
- Auto-évaluation des pratiques professionnelles
- Évaluation finale des acquis
- Remise d'un certificat de réalisation



PRÉREQUIS

- Aucun prérequis technique
- Disposer d'une connexion internet, d'un ordinateur, d'une caméra et d'un microphone pour les formations à distance



DATES :

Mercredis après-midis

DURÉE : 7 h

réparties sur 2 ½ jours

LIEU ET ORGANISATION :

Formation 100 % à distance : en synchrone (en classe virtuelle)

PUBLIC :

Toutes personnes intervenants auprès d'un public sourd ou malentendant

TARIFS :

Nous consulter

ACCESSIBILITÉ HANDICAP :

Veuillez nous contacter sur l'adresse email du secrétariat pour toutes demandes d'informations ou d'adaptation.

DÉLAI ACCÈS :

2 mois avant la date de démarrage (durée estimée entre la demande du bénéficiaire et le début de la prestation).



INSCRIPTION : CLIQUEZ ICI



OBJECTIFS

À l'issue de la formation, le participant sera capable de :

- Définir et comprendre les principales formes d'addiction
- Identifier les signes d'addiction et les situations à risque
- Comprendre l'impact des conduites addictives sur la personne et son entourage
- Adapter sa posture professionnelle face aux conduites addictives
- Orienter la personne vers les ressources et dispositifs adaptés
- S'inscrire dans un accompagnement respectueux, sécurisé et pluridisciplinaire



PROGRAMME

1. Comprendre les addictions

- Définition et mécanismes de l'addiction
- Addictions avec et sans produit
- Facteurs de vulnérabilité et contextes à risque

2. Les différentes formes d'addictions

- Substances psychoactives (alcool, drogues, médicaments)
- Addictions comportementales
- Conséquences physiques, psychiques et sociales

3. Repérage et accompagnement

- Signaux d'alerte et situations professionnelles rencontrées
- Posture professionnelle et communication adaptée
- Limites du rôle professionnel

4. Orienter et travailler en réseau

- Dispositifs d'accompagnement existants
- Travail en partenariat avec les acteurs spécialisés
- Traçabilité et transmission des informations



METHODES ET MOYENS PÉDAGOGIQUES

- Apports théoriques structurés
- Études de cas issues du terrain
- Échanges de pratiques professionnelles
- Supports pédagogiques transmis aux participants



MODALITÉS D'ÉVALUATION

- Questionnaire de positionnement
- Évaluations formatives en cours de formation
- Questionnaire de satisfaction
- Remise d'un certificat de réalisation



PRÉREQUIS

- Aucun
- Disposer d'un ordinateur, d'un courriel, d'une connexion internet, d'une caméra et d'un microphone



DATES :

Nous consulter

DURÉE : 14 h

2 jours

LIEU ET ORGANISATION :

- 100% Distanciel synchrone (classe virtuelle)

PUBLIC :

Professionnels intervenant à domicile ou en structures sanitaire et social, ou médico-social dans le champ du handicap ou de la personne âgée.

TARIFS :

- Groupe : 3 300 € (2 à 12 personnes)
- Individuel : nous consulter

ACCESSIBILITÉ HANDICAP :

Veuillez nous contacter sur l'adresse email du secrétariat pour toutes demandes d'informations ou d'adaptation.

DÉLAI ACCÈS :

2 mois avant la date de démarrage (durée estimée entre la demande du bénéficiaire et le début de la prestation).



NOUVELLE FORMATION



OBJECTIFS

À l'issue de la formation, le participant sera capable de :

- Comprendre les mécanismes du stress professionnel
- Identifier les sources de stress liées à l'organisation, au travail et aux relations
- Repérer les signaux d'alerte individuels et collectifs
- Adopter des stratégies de régulation du stress adaptées au contexte professionnel
- Préserver son équilibre professionnel et relationnel
- Contribuer à un climat de travail plus serein et sécurisant



PROGRAMME

1. Comprendre le stress au travail

- Définition du stress
- Stress aigu / stress chronique
- Facteurs de stress en milieu sanitaire et médico-social
- Effets du stress sur la santé, le comportement et le travail

2. Identifier les sources et signaux d'alerte

- Sources organisationnelles, relationnelles et émotionnelles
- Manifestations physiques, émotionnelles et comportementales
- Stress individuel et stress collectif

3. Stress, émotions et relations professionnelles

- Rôle des émotions dans les situations de tension
- Impact du stress sur la communication et les relations
- Risques de conflits, d'épuisement et de désengagement

4. Prévenir et réguler le stress

- Posture professionnelle et gestion des priorités
- Techniques simples de régulation (respiration, recentrage, récupération)
- Organisation du travail et limites professionnelles

5. Ressources individuelles et collectives

- Développer ses ressources personnelles
- Appui du collectif et de l'encadrement
- Repérage des relais et dispositifs de soutien

6. Études de cas et mises en situation

Formation délivrée par



METHODES ET MOYENS PÉDAGOGIQUES

- Études de cas issues du terrain
- Travaux en sous-groupes
- Mises en situation guidées
- Échanges de pratiques professionnelles
- Supports pédagogiques numériques



MODALITÉS D'ÉVALUATION

- Questionnaire de positionnement
- Évaluations formatives en cours de formation
- Étude de cas ou mise en situation
- Évaluation finale des acquis
- Remise d'un certificat de réalisation



PRÉREQUIS

- Aucun
- Disposer d'un ordinateur, d'un courriel, d'une connexion internet, d'une caméra et d'un microphone



DATES :

Mardi 07/04 et mercredi 08/04/2026

DURÉE : 14 h

2 jours

LIEU ET ORGANISATION :

- 100% Distanciel synchrone (classe virtuelle)

PUBLIC :

Professionnels intervenant à domicile ou en structures sanitaire et social, ou médico-social

TARIFS :

Nous consulter

ACCESSIBILITÉ HANDICAP :

Veuillez nous contacter sur l'adresse email du secrétariat pour toutes demandes d'informations ou d'adaptation.

DÉLAI ACCÈS :

2 mois avant la date de démarrage (durée estimée entre la demande du bénéficiaire et le début de la prestation).



INSCRIPTION : [CLIQUEZ ICI](#)



OBJECTIFS

À l'issue de la formation, le participant sera capable de :

- Acquérir les bases essentielles de l'hypnose moderne
- Découvrir les différents types d'hypnose
- Saisir les concepts clés qui définissent l'hypnose médicale
- Comprendre les bases des techniques de suggestion
- Pratiquer une communication orientée vers l'autre
- Savoir comment appliquer les styles d'hypnose au service de l'autre.
- Créer des effets hypnotiques utiles en situation de soin
- Préparer et conduire une séance d'hypnose simple dans un cadre professionnel adapté



PROGRAMME

Histoire et fondements de l'hypnose

- Histoire et origines de l'hypnose
- Les différentes perceptions de la réalité
- Définition de l'hypnose
- Repères historiques de l'hypnose
- Les bases de l'hypnose ericksonienne
- La transe hypnotique
- Le conscient et l'inconscient
- Les rôles du conscient et de l'inconscient

Communiquer et créer un rapport de confiance

- Les outils de la communication au service de l'hypnose
- La calibration : apprendre à observer et décoder les signaux
- La synchronisation : clé de la connexion relationnelle
- La reformulation
- La place des silences dans la relation d'aide
- Créer et maintenir un rapport de confiance

Induire un état de transe

- Les états de conscience modifiée
- Hypnose : sécurité, cadre et limites
- Les phénomènes hypnotiques simples
- Induire un état hypnotique chez l'autre
- Les effets de l'hypnose sur soi
- Les outils de langage favorisant l'induction hypnotique

Cadre, posture et éthique professionnelle

- Le rôle du praticien : gardien du cadre et de l'éthique
- Développer une communication thérapeutique adaptée
- L'éthique de la pratique de l'hypnose
- Déroulement d'une séance hypnotique
- Anamnèse
- Poser le cadre de la relation d'accompagnement
- Favoriser l'autonomie après la séance

Pérenniser le changement

- Savoir questionner les problématiques
- Aborder la notion de résistance au changement
- Cultiver l'imprévisibilité dans l'accompagnement
- Développer une posture basse
- Identifier les leviers de motivation
- Conscience et biais cognitifs

Formation délivrée par



METHODES ET MOYENS PÉDAGOGIQUES

- Ateliers d'échanges et d'analyse de pratiques
- Travaux en sous-groupes
- Études de situations professionnelles réelles
- Apports théoriques ciblés
- Supports pédagogiques numériques (plateforme Moodle / Digiforma/ Padlet/Spark/Powerpoint)
- Ressources documentaires mises à disposition Accueil des stagiaires



MODALITÉS D'ÉVALUATION

- Questionnaire de positionnement
- Évaluations formatives tout au long de la formation
- Auto-évaluation des pratiques professionnelles
- Étude de cas ou mise en situation évaluée
- Évaluation finale des acquis
- Remise d'un certificat de réalisation



PRÉREQUIS

- Intervenir dans la relation d'aide
- Niveau de français B2
- Disposer d'une connexion internet, d'un ordinateur, d'une caméra et d'un microphone pour les formations à distance



DATES :

Lundi 23/02 au vendredi 27/02/26
Lundi 13 avril au vendredi 17 avril 2026
Lundi 8 juin au vendredi 12 juin 2026
Lundi 21 septembre au vendredi 25 septembre 2026

DURÉE : 35 h

5 jours

LIEU ET ORGANISATION :

En présentiel sur Clermont-Ferrand, Lyon, Valence, autres lieux selon demande

PUBLIC :

Professionnels intervenant à domicile ou dans des établissements du secteur sanitaire et social ou médico-social

TARIFS :

Nous consulter

ACCESSIBILITÉ HANDICAP :

Veillez nous contacter sur l'adresse email du secrétariat pour toutes demandes d'informations ou d'adaptation.

DÉLAI ACCÈS :

2 mois avant la date de démarrage (durée estimée entre la demande du bénéficiaire et le début de la prestation).



INSCRIPTION : CLIQUEZ ICI



OBJECTIFS

À l'issue de la formation, le participant sera capable de :

- Comprendre les mécanismes de la douleur aiguë et chronique dans une approche globale.
- Utiliser l'hypnose comme outil d'accompagnement non médicamenteux de la douleur.
- Adapter les techniques hypnotiques aux situations de soin et d'accompagnement.
- Soulager la douleur par des techniques de suggestion et de relaxation hypnotique.
- Favoriser la détente, la diminution des tensions et l'apaisement corporel et émotionnel.
- Intégrer l'hypnose dans une pratique professionnelle sécurisée et éthique.
- Renforcer la qualité de la relation d'aide dans les situations douloureuses.



PROGRAMME

1. Comprendre la douleur

- Définition et typologie des douleurs (aiguës, chroniques, persistantes)
- Perception de la douleur : réalité subjective et vécue du patient
- Liens entre douleur, émotions et représentations mentales
- Place de la douleur dans l'accompagnement médico-social et sanitaire

2. Hypnose et prise en charge de la douleur

- Les liens entre hypnose et douleur
- Divers types de douleurs et indications de l'hypnose
- Hypnose : sécurité, cadre et limites d'intervention
- Place de l'hypnose dans un accompagnement complémentaire aux soins

3. Techniques hypnotiques appliquées à la douleur

- Inductions hypnotiques adaptées à la gestion de la douleur
- Mise en pratique de suggestions analgésiques
- Hypno-analgésie et dissociation
- Hypnose sédatrice et relaxation profonde
- Auto-hypnose pour douleurs chroniques ou persistantes
- Prise en compte des douleurs modérées à chroniques

4. Communication hypnotique et accompagnement

- Communication thérapeutique dans les situations douloureuses
- Utilisation du langage hypnotique et métaphores
- Communication avec les parties inconscientes
- Ajustement des techniques selon les capacités de la personne accompagnée

5. Mises en situation professionnelles

- Exercices pratiques guidés
- Études de cas issues du terrain médico-social et sanitaire
- Analyse des pratiques professionnelles
- Adaptation des outils hypnotiques aux contextes réels d'intervention

DES NOUVEAUTES

Formation délivrée par



METHODES ET MOYENS PÉDAGOGIQUES

- Apports théoriques ciblés
- Études de cas issues du terrain
- Mises en situation pratiques guidées
- Échanges de pratiques professionnelles
- Supports pédagogiques numériques (Moodle / Digiforma / Padlet)



MODALITÉS D'ÉVALUATION

- Questionnaire de positionnement
- Évaluations formatives tout au long de la formation
- Auto-évaluation des pratiques professionnelles
- Étude de cas ou mise en situation évaluée
- Évaluation finale des acquis
- Remise d'un certificat de réalisation



PRÉREQUIS

- Avoir suivi le module HYP1 – Les fondamentaux de l'hypnose appliquée au médico-social
- Exercer dans une structure sanitaire ou médico-sociale
- Disposer d'une connexion internet, d'un ordinateur, d'une caméra et d'un microphone pour les formations à distance



DATES :

Lundi 28 et mardi 29 septembre, puis lundi 5 octobre 2026

DURÉE : 21 h

3 jours

LIEU ET ORGANISATION :

Formation à distance : en synchrone (en classe virtuelle) ou en présentiel selon le nombre de stagiaires

PUBLIC :

Professionnels intervenant à domicile ou dans des établissements du secteur sanitaire et social ou médico-social

TARIFS :

Individuel : 1 250 eur

Groupe (6 à 10 personnes) : 4 300 eur

ACCESSIBILITÉ HANDICAP :

Veuillez nous contacter sur l'adresse email du secrétariat pour toutes demandes d'informations ou d'adaptation.

DÉLAI ACCÈS :

2 mois avant la date de démarrage (durée estimée entre la demande du bénéficiaire et le début de la prestation).



INSCRIPTION : CLIQUEZ ICI

NOUVEAUTES



OBJECTIFS

À l'issue de la formation, le participant sera capable de :

- Comprendre les mécanismes émotionnels et leur impact sur le comportement et le corps
- Identifier, reconnaître et accompagner les émotions chez la personne accompagnée
- Utiliser des techniques hypnotiques simples pour réguler l'intensité émotionnelle
- Mettre en place des outils de questionnement adaptés au vécu émotionnel
- Accompagner la gestion des émotions difficiles (peur, colère, tristesse, anxiété)
- Utiliser la visualisation et l'imagerie mentale pour favoriser l'équilibre émotionnel
- Intégrer les émotions dans une approche globale du soin et de l'accompagnement



PROGRAMME

Comprendre les émotions

- Définition et rôle des émotions
- Fonction adaptative des émotions
- Le rôle du corps dans l'expression émotionnelle
- Dialogue hypnotique avec une émotion
- Notion de juge intérieur et de sensibilité émotionnelle

Santé émotionnelle et régulation

- État interne et équilibre émotionnel
- Dissociation et techniques de mise à distance émotionnelle
- Activation et désactivation émotionnelle
- Techniques pour ralentir, contenir ou transformer une émotion
- Le lien entre émotions, sensations corporelles et symptômes

Hypnose et émotions

- Utilisation de l'hypnose dans la gestion émotionnelle
- Techniques d'ancrage émotionnel
- Visualisation et imagerie mentale
- Travail sur les émotions persistantes ou envahissantes
- Accompagnement émotionnel dans un cadre sécurisant

Corps, santé et émotions

- Émotions et homéostasie
- Impact émotionnel sur le corps
- Lien entre émotion et symptôme
- Apports de l'hypnose dans les manifestations psychosomatiques
- Réencodage de la perception émotionnelle

Formation délivrée par



METHODES ET MOYENS PÉDAGOGIQUES

- Apports théoriques ciblés
- Études de cas issues du terrain
- Mises en situation pratiques guidées
- Échanges de pratiques professionnelles
- Supports pédagogiques numériques (Moodle / Digiforma / Padlet)



MODALITÉS D'ÉVALUATION

- Questionnaire de positionnement
- Évaluations formatives tout au long de la formation
- Auto-évaluation des pratiques professionnelles
- Étude de cas ou mise en situation évaluée
- Évaluation finale des acquis
- Remise d'un certificat de réalisation



PRÉREQUIS

- Avoir suivi le module HYP1 – Les fondamentaux de l'hypnose appliquée au médico-social
- Exercer dans une structure sanitaire ou médico-sociale
- Disposer d'une connexion internet, d'un ordinateur, d'une caméra et d'un microphone pour les formations à distance



DATES :

Lundi 26 et mardi 27 octobre, puis lundi 2 novembre 2026

DURÉE : 21 h

3 jours

LIEU ET ORGANISATION :

Formation à distance : en synchrone (en classe virtuelle) ou en présentiel selon le nombre de stagiaires

PUBLIC :

Professionnels intervenant à domicile ou dans des établissements du secteur sanitaire et social ou médico-social

TARIFS :

Nous consulter

ACCESSIBILITÉ HANDICAP :

Veuillez nous contacter sur l'adresse email du secrétariat pour toutes demandes d'informations ou d'adaptation.

DÉLAI ACCÈS :

2 mois avant la date de démarrage (durée estimée entre la demande du bénéficiaire et le début de la prestation).



INSCRIPTION : CLIQUEZ ICI



OBJECTIFS

À l'issue de la formation, le participant sera capable de :

- Comprendre les mécanismes psychologiques et physiologiques de la peur, du stress et des traumatismes
- Identifier les différents types de peurs, phobies et traumatismes (simples à modérés)
- Adapter une posture professionnelle sécurisante face aux vécus traumatiques
- Utiliser des techniques hypnotiques spécifiques pour accompagner les peurs et l'anxiété
- Favoriser l'apaisement émotionnel et la régulation des réactions de stress
- Accompagner une personne dans un cadre sécurisé, éthique et respectueux de ses limites



PROGRAMME

1. Comprendre la peur, le stress et le traumatisme

- Peur, stress, anxiété, phobie : définitions et distinctions
- Réactions du système nerveux face au danger
- Hiérarchie des valeurs et sécurité intérieure
- Lien entre vécu émotionnel et manifestations corporelles

2. Traumas, deuil et résilience

- Approche thérapeutique des traumas
- Différence entre stress post-traumatique et traumatisme simple
- Mécanismes de dissociation et de protection psychique
- Ressources internes et capacités de résilience

3. Techniques hypnotiques adaptées

- Hypnose dissociante et hypnose associée
- Travail sur les peurs, phobies et traumatismes légers à modérés
- Techniques de désactivation émotionnelle
- Utilisation des métaphores thérapeutiques

4. Phobies et crises d'angoisse : identification et interventions

- Les différents types de phobies
- Spécificités de la crise d'angoisse
- Techniques de désensibilisation progressive
- Ancrages de sécurité et protocoles hypnotiques ciblés

5. Protocoles hypnotiques spécifiques

- Exercices de stabilisation émotionnelle
- Visualisation sécurisante
- Protocoles de dissociation
- Techniques de retour au calme et de réassurance

Formation délivrée par



METHODES ET MOYENS PÉDAGOGIQUES

- Apports théoriques ciblés
- Études de cas issues du terrain
- Mises en situation pratiques guidées
- Échanges de pratiques professionnelles
- Supports pédagogiques numériques (Moodle / Digiforma / Padlet)



MODALITÉS D'ÉVALUATION

- Questionnaire de positionnement
- Évaluations formatives tout au long de la formation
- Auto-évaluation des pratiques professionnelles
- Étude de cas ou mise en situation évaluée
- Évaluation finale des acquis
- Remise d'un certificat de réalisation



PRÉREQUIS

- Avoir suivi le module HYP1 – Les fondamentaux de l'hypnose appliquée au médico-social
- Exercer dans une structure sanitaire ou médico-sociale
- Disposer d'une connexion internet, d'un ordinateur, d'une caméra et d'un microphone pour les formations à distance



DATES :

session : lundi 16/11 mardi 17/11, lundi 24/11/26

DURÉE : 21 h

3 jours

LIEU ET ORGANISATION :

Formation à distance : en synchrone (en classe virtuelle) ou en présentiel selon le nombre de stagiaires

PUBLIC :

Professionnels intervenant à domicile ou dans des établissements du secteur sanitaire et social ou médico-social

TARIFS :

Nous consulter

ACCESSIBILITÉ HANDICAP :

Veuillez nous contacter sur l'adresse email du secrétariat pour toutes demandes d'informations ou d'adaptation.

DÉLAI ACCÈS :

2 mois avant la date de démarrage (durée estimée entre la demande du bénéficiaire et le début de la prestation).



INSCRIPTION : CLIQUEZ ICI



OBJECTIFS

À l'issue de la formation, le participant sera capable de :

- Approfondir et élargir ses champs d'intervention en hypnose appliquée au secteur sanitaire et médico-social
- Structurer une pratique professionnelle de l'hypnose adaptée à son cadre d'intervention
- Construire des accompagnements cohérents et sécurisés auprès des publics accompagnés
- Intégrer les dimensions éthique, relationnelle et professionnelle de la pratique hypnotique
- Développer une posture de praticien autonome, responsable et alignée avec les exigences du soin et de l'accompagnement
- Élaborer et formaliser un mémoire professionnel en lien avec sa pratique



PROGRAMME

1. Consolidation des fondamentaux de l'hypnose

- Rappels des bases théoriques et pratiques de l'hypnose
- Synthèse des apports des modules fondamentaux et spécialisés
- Clarification des cadres d'intervention en milieu sanitaire et médico-social

2. Construction d'une pratique professionnelle structurée

- Articulation des différentes techniques hypnotiques selon les situations rencontrées
- Adaptation des pratiques aux publics accompagnés et aux contextes institutionnels
- Choix des outils hypnotiques en fonction des objectifs d'accompagnement

3. Éthique, posture et responsabilité professionnelle

- Cadre éthique de la pratique de l'hypnose
- Limites professionnelles, sécurité et responsabilité du praticien
- Positionnement professionnel dans la relation d'aide

4. Élaboration d'un projet professionnel en hypnose

- Définition de son champ d'intervention personnel
- Construction d'une approche hypnotique individualisée
- Mise en cohérence entre posture, pratiques et contexte d'exercice

5. Rédaction et soutenance du mémoire professionnel

- Méthodologie de rédaction du mémoire
- Analyse de situations professionnelles issues de la pratique
- Présentation et validation du parcours de certification

Formation délivrée par



METHODES ET MOYENS PÉDAGOGIQUES

- Apports théoriques ciblés
- Études de cas issues du terrain
- Mises en situation pratiques guidées
- Échanges de pratiques professionnelles
- Supports pédagogiques numériques (Moodle / Digiforma / Padlet)



MODALITÉS D'ÉVALUATION

- Questionnaire de positionnement
- Évaluations formatives tout au long de la formation
- Auto-évaluation des pratiques professionnelles
- Étude de cas ou mise en situation évaluée
- Évaluation finale des acquis
- Remise d'un certificat de réalisation



PRÉREQUIS

- Avoir suivi et validé les modules fondamentaux et spécialisés en hypnose
- Exercer dans une structure sanitaire ou médico-sociale
- Disposer d'une connexion internet, d'un ordinateur, d'une caméra et d'un microphone pour les formations à distance



DATES :

session : Lundi 7 et mardi 8/12/26

DURÉE : 21 h

3 jours

LIEU ET ORGANISATION :

Formation à distance : en synchrone (en classe virtuelle) ou en présentiel selon le nombre de stagiaires

PUBLIC :

Professionnels intervenant à domicile ou dans des établissements du secteur sanitaire et social ou médico-social

TARIFS :

Nous consulter

ACCESSIBILITÉ HANDICAP :

Veuillez nous contacter sur l'adresse email du secrétariat pour toutes demandes d'informations ou d'adaptation.

DÉLAI ACCÈS :

2 mois avant la date de démarrage (durée estimée entre la demande du bénéficiaire et le début de la prestation).



PÔLE

PROJET PROFESSIONNEL INDIVIDUALISÉ

NOUVELLES FORMATIONS





PROJETS PROFESSIONNELS INDIVIDUALISÉS

NOUVEAUTES

1. VAE – Validation des Acquis de l'Expérience

- Information VAE
- Accompagnement VAE individualisé
- Aide au choix du diplôme
- Aide à la rédaction du livret
- Préparation à l'oral jury

2. Bilan de parcours professionnel (secteur sanitaire, social, médico-social)

- Analyse du parcours et des compétences
- Identification des pistes d'évolution
- Sécurisation du parcours professionnel
- Orientation vers formations, VAE ou fonctions cibles

3. Accompagnement à l'évolution ou à la reconversion professionnelle

- Clarification du projet professionnel
- Étude de faisabilité (terrain, diplômes, passerelles)
- Construction d'un plan d'action réaliste
- Appui à la mobilité interne ou externe

4. Valorisation de l'expérience professionnelle

- Aide à la formalisation des compétences
- Appui à la constitution de dossiers professionnels
- Préparation à des fonctions de coordination, de référent ou d'encadrement

5. consulter nos **formations métiers (ex : reconversion et autres dispositifs possibles)** - pour vous accompagner dans votre projet professionnel individualisé

Les accompagnements du pôle « PPI » font l'objet d'une étude personnalisée et d'une proposition adaptée à chaque situation.

Pour toute offre de formation sur mesure, n'hésitez pas à nous contacter

La VAE, c'est quoi ?

La Validation des Acquis de l'Expérience (VAE) permet d'obtenir une certification officielle (diplôme, titre professionnel ou certificat) en faisant reconnaître l'expérience professionnelle ou personnelle acquise, sans repasser par un parcours de formation classique.

La certification obtenue par la VAE a la même valeur que celle obtenue par la voie de la formation.

Pour qui ?

La VAE s'adresse à toute personne, quels que soient :

- son âge,
- son statut (salarié, intérimaire, demandeur d'emploi, agent public, bénévole),
- son niveau de qualification.

La VAE : quels critères ?

Pour être éligible à une démarche de VAE, il est nécessaire de :

- justifier d'au moins un an d'expérience (en continu ou non) : *(loi 2022-1598 et décrets 2023)*,
- dans des activités en lien direct avec la certification visée,
- expérience acquise en France ou à l'étranger.

Quelle démarche ?

La démarche de VAE repose sur :

- un travail personnel d'analyse et de description des activités exercées,
- la constitution d'un dossier écrit mettant en valeur les compétences acquises,
- un entretien avec un jury, chargé d'examiner le dossier et d'évaluer l'adéquation entre l'expérience présentée et la certification visée.

À l'issue de cette démarche, la certification peut être :

- validée en totalité,
- validée partiellement,
- ou faire l'objet de recommandations complémentaires.

La VAE, le salarié et MEDICOOP France

La VAE est une démarche personnelle et volontaire du salarié.

MEDICOOP France peut accompagner ses salariés dans cette démarche dans le cadre de sa politique de développement des compétences et, sous conditions, faciliter la prise en charge de certaines dépenses via les dispositifs de financement existants (notamment OPCO/AKTO).

Pour toute information ou demande d'accompagnement, les salariés peuvent contacter : secretariat-formation@medicoop-france.fr

POUR PLUS D'INFORMATIONS, N'HÉSITEZ PAS À CONSULTER LES SITES SUIVANTS :

[LE PORTAIL DE LA VAE](#)

[SERVICE PUBLIC.FR](#)

NOUVELLE FORMATION

Formation délivrée par un
organisme partenaire



OBJECTIFS

À l'issue du bilan, le bénéficiaire sera en mesure de :

- analyser son parcours professionnel et ses expériences clés,
- identifier ses compétences mobilisées et transférables,
- repérer ses leviers d'évolution ou de sécurisation,
- clarifier ses motivations et ses priorités professionnelles,
- définir une ou plusieurs pistes concrètes d'évolution.



CONTENU DE L'ACCOMPAGNEMENT

- Analyse du parcours professionnel et des expériences significatives
- Identification des compétences, savoir-faire et aptitudes mobilisées
- Mise en perspective des aspirations et contraintes professionnelles
- Identification des pistes d'évolution possibles
- Orientation vers des solutions adaptées :
 - formation,
 - VAE,
 - évolution ou repositionnement professionnel,
 - fonctions cibles réalistes dans le secteur.



DEBOUCHES

- Clarification d'un projet professionnel
- Orientation vers une VAE (PPI1)
- Orientation vers une formation ciblée
- Sécurisation d'un parcours existant
- Appui à une évolution ou une transition professionnelle



MODALITÉS

- Accompagnement individualisé
- Entretiens personnalisés (présentiel ou distanciel)
- Outils d'analyse de parcours et de compétences
- Synthèse écrite remise au bénéficiaire
- Distanciel privilégié (entretiens en visio)
- Présentiel possible selon partenaire
- Accompagnement 100 % individualisé



DATES :

Nous consulter

DURÉE : 6 à 8 h d'accompagnement individuel

(réparties en 3 à 4 entretiens)

LIEU ET ORGANISATION :

à distance

TARIFS :

Nous consulter

ACCESSIBILITÉ HANDICAP :

Veuillez nous contacter sur l'adresse email du secrétariat pour toutes demandes d'informations ou d'adaptation.

DÉLAI ACCÈS :

2 mois avant la date de démarrage (durée estimée entre la demande du bénéficiaire et le début de la prestation).



NOUVELLE FORMATION

Formation délivrée par un
organisme partenaire



OBJECTIFS

Accompagner un professionnel dans **la construction concrète d'un projet d'évolution ou de reconversion**, en tenant compte de son parcours, du marché de l'emploi et des contraintes réglementaires du secteur.



CONTENU DE L'ACOMPAGNEMENT

- Clarification du projet professionnel
- Étude de faisabilité :
- débouchés terrain,
- diplômes requis,
- Passerelle naturelle vers :
 - VAE (PPI1),
 - formations certifiantes du catalogue MEDICOOP
- Construction d'un plan d'action réaliste et séquencé
- Appui à la mobilité interne ou externe
- Sécurisation des choix professionnels



DEBOUCHES

- Evolution professionnelle,
- Mobilité interne ou externe,
- Reconversion professionnelle,
- Accès à une formation ou à une VAE,
- Sécurisation du parcours professionnel.



MODALITÉS

- Distanciel privilégié (visio)
- Présentiel possible sur demande
- Accompagnement individuel et personnalisé
- Expertise sectorielle
- Plan d'action écrit personnalisé.
- Peut faire suite à :
 - PPI2 (bilan),
 - ou s'inscrire directement dans un projet ciblé
- Entretiens d'accompagnement
- analyses intermédiaires
- plan d'action écrit personnalisé



DATES :

Nous consulter

DURÉE : 6 à 12 h d'accompagnement individuel
(réparties en 4 à 6 entretiens)

LIEU ET ORGANISATION :

à distance

TARIFS :

Nous consulter

ACCESSIBILITÉ HANDICAP :

Veuillez nous contacter sur l'adresse email du secrétariat pour toutes demandes d'informations ou d'adaptation.

DÉLAI ACCÈS :

2 mois avant la date de démarrage (durée estimée entre la demande du bénéficiaire et le début de la prestation).



NOUVELLE FORMATION

Formation délivrée par un
organisme partenaire



OBJECTIFS

À l'issue de l'accompagnement, le bénéficiaire sera en capacité de :

- Identifier et formaliser ses compétences issues de l'expérience professionnelle
- Mettre en valeur son parcours et ses savoir-faire transférables
- Structurer un dossier professionnel clair et exploitable
- Se positionner sur des fonctions à responsabilité ou à expertise
- Renforcer la lisibilité et la crédibilité de son profil professionnel



CONTENU DE L'ACCOMPAGNEMENT

- Analyse approfondie de l'expérience professionnelle
- Identification des compétences clés, transversales et spécifiques
- Traduction des activités en compétences professionnelles
- Appui à la rédaction de documents professionnels :
- dossier de compétences,
- dossier professionnel,
- support de positionnement ou de candidature interne
- Préparation au positionnement sur des fonctions cibles

PUBLIC

- Professionnels du secteur sanitaire, social et médico-social
- Salariés, intérimaires, agents expérimentés
- Professionnels souhaitant faire reconnaître leur expertise terrain
- Futurs référents, coordinateurs, encadrants de proximité



DEBOUCHES

- Accès à des fonctions de référent, coordinateur, référent parcours
- Préparation à une prise de poste à responsabilité
- Appui à une évolution professionnelle interne
- Base structurée pour une VAE, une certification ou une formation ciblée
- Valorisation du parcours auprès de l'employeur ou des partenaires



MODALITÉS

- Distanciel privilégié (visio)
- Présentiel individuel possible selon partenaire
- Accompagnement personnalisé, rythmé selon les objectifs du bénéficiaire



DATES :

Nous consulter

DURÉE : 6 à 10 h

(adaptable selon le niveau d'expérience et les objectifs)

LIEU ET ORGANISATION :

à distance

TARIFS :

Nous consulter

ACCESSIBILITÉ HANDICAP :

Veuillez nous contacter sur l'adresse email du secrétariat pour toutes demandes d'informations ou d'adaptation.

DÉLAI ACCÈS :

2 mois avant la date de démarrage (durée estimée entre la demande du bénéficiaire et le début de la prestation).



NOUVELLE FORMATION



OBJECTIFS

À l'issue de la formation, le participant sera capable de :

- Acquérir les connaissances exigées pour chaque épreuve d'admission IFSI (voie AS/AP)
- S'entraîner méthodiquement aux épreuves écrites et orales
- S'autoévaluer et progresser grâce à des corrections personnalisées
- Structurer ses réponses et améliorer ses capacités rédactionnelles et de raisonnement
- Présenter de manière argumentée son projet professionnel devant un jury



PROGRAMME

1. Se préparer aux épreuves écrites

- Français
- Amélioration des capacités d'écriture
- Méthodologie de la synthèse
- Compréhension et analyse des sujets sanitaires et sociaux
- Mathématiques
- Calculs de base
- Proportions, pourcentages, conversions
- Lecture et interprétation de tableaux et graphiques
- Culture sanitaire et sociale
- Actualités sanitaires et sociales
- Analyse de situations professionnelles et cliniques

2. S'entraîner aux épreuves

- Exercices variés en autocorrection
- Situations numériques
- QCM de culture générale
- Entraînements intensifs à partir de 8 épreuves types, comprenant :
 - 1 situation numérique
 - 2 situations cliniques

3. S'évaluer et progresser

- Évaluations corrigées par des professeurs-correcteurs
- Retours individualisés :
 - Relevés d'erreurs et de réussites
 - Conseils méthodologiques
 - Pistes d'amélioration personnalisées

4. Préparation à l'épreuve orale

- Travail sur la motivation et le projet professionnel
- Connaissance du métier d'infirmier
- Entraînement à l'argumentation orale
- Préparation aux questions du jury

Formation délivrée par un
organisme spécialisé



MODALITES PEDAGOGIQUES

- Formation à distance asynchrone
- Cours structurés et progressifs
- Exercices pratiques et mises en situation
- Évaluations écrites et orales simulées



MODALITÉS D'EVALUATION

- Exercices d'entraînement et évaluations formatives
- Devoirs corrigés avec retours individualisés
- Auto-évaluation continue
- Attestation de suivi de formation

PRÉREQUIS

- Être titulaire du Diplôme d'État d'aide-soignant ou du Diplôme d'État d'auxiliaire de puériculture
- Justifier de 3 années d'exercice professionnel à temps plein



DATES :

Inscription possible tout au long de l'année

DURÉE : 12 mois

(adaptable selon le niveau d'expérience et les objectifs)

LIEU ET ORGANISATION :

à distance

TARIFS :

nous consulter

ACCESSIBILITÉ HANDICAP :

Veuillez nous contacter sur l'adresse email du secrétariat pour toutes demandes d'informations ou d'adaptation.

DÉLAI ACCÈS :

2 mois avant la date de démarrage (durée estimée entre la demande du bénéficiaire et le début de la prestation).

PUBLIC

- Aides-soignant(e)s diplômé(e)s d'État
- Auxiliaires de puériculture diplômé(e)s d'État
- Souhaitant intégrer un Institut de Formation en Soins Infirmiers (IFSI).





OBJECTIFS

À l'issue, le participant sera capable de :

- Comprendre le rôle et les missions du coordinateur de parcours
- Organiser et structurer des parcours d'accompagnement et de soins adaptés
- Analyser les besoins des personnes accompagnées et construire un parcours individualisé
- Coordonner les acteurs internes et externes autour du projet personnalisé
- Sécuriser les parcours dans le respect du cadre réglementaire
- Utiliser des outils de suivi, de coordination et de communication professionnelle
- Garantir la continuité, la cohérence et la qualité des accompagnements



COMPETENCES :

1. Cadre et enjeux de la coordination des parcours

- Notion de parcours d'accompagnement et de soins
- Enjeux sanitaires, sociaux et médico-sociaux
- Cadre institutionnel et réglementaire
- Place du coordinateur dans l'organisation

2. Rôle et missions du coordinateur de parcours

- Fonctions, responsabilités et limites
- Articulation avec les équipes pluridisciplinaires
- Positionnement professionnel et posture de coordination

3. Analyse des besoins et construction du parcours

- Recueil des besoins de la personne accompagnée
- Élaboration du projet personnalisé
- Adaptation du parcours aux situations complexes

4. Coordination des acteurs et travail en réseau

- Coopération avec les partenaires internes et externes
- Communication professionnelle et circulation de l'information
- Organisation des échanges et des relais

5. Outils de suivi et de pilotage des parcours

- Outils de coordination et de traçabilité
- Suivi, évaluation et ajustement du parcours
- Gestion des situations de rupture ou de complexité

6. Qualité, éthique et sécurisation des parcours

- Bienveillance et respect des droits des personnes
- Gestion des risques et prévention des ruptures
- Amélioration continue des pratiques

7. Études de cas et mises en situation

- Analyse de situations professionnelles réelles
- Travaux collaboratifs
- Transposition dans les pratiques professionnelles

NOUVELLE FORMATION

Formation délivrée par
un organisme partenaire

CERTIFICATION

- Certificat de Qualification Professionnelle



METHODES ET MOYENS PÉDAGOGIQUES

- Apports théoriques structurés
- Études de cas issues du terrain
- Travaux en sous-groupes
- Mises en situation professionnelles
- Échanges de pratiques
- Supports pédagogiques numériques



MODALITÉS D'ÉVALUATION

- Évaluations continues tout au long du parcours
- Épreuves certificatives finales
- Soutenance devant jury pour l'obtention du CQP Surveillant·e de nuit



PRÉREQUIS

- Les professionnels diplômés et expérimentés du sanitaire et du médico-social impliqués dans la coordination



DATES :

Nous consulter

DURÉE :

Selon l'organisme partenaire et le parcours suivi.

LIEU ET ORGANISATION :

Présentiel

PUBLIC :

- Les professionnels diplômés et expérimentés du sanitaire et du médico-social impliqués dans la coordination
- Les reconversions professionnelles.

TARIFS :

nous consulter

ACCESSIBILITÉ HANDICAP :

Veuillez nous contacter sur l'adresse email du secrétariat pour toutes demandes d'informations ou d'adaptation.

DÉLAI ACCÈS :

2 mois avant la date de démarrage (durée estimée entre la demande du bénéficiaire et le début de la prestation).



INSCRIPTION : CLIQUEZ ICI

NOUVELLE FORMATION

Formation certifiante délivrée par
un organisme partenaire



OBJECTIFS

Former des professionnels capables de :

- Accompagner les résidents dans les gestes de la vie quotidienne, dans le respect du projet d'accompagnement personnalisé,
- Contribuer aux prestations hôtelières de l'établissement,
- Réaliser le nettoyage et le bionettoyage des locaux en présence des résidents ou patients.



CONTENU DE LA FORMATION

- **1. Nettoyage et bionettoyage des locaux EHPAD, établissements médico-sociaux**
 - Nettoyage des bureaux, locaux communs et sanitaires
 - Organisation des interventions en présence des résidents
 - Application des protocoles de bionettoyage (chambres, surfaces sensibles, salles de bain)
- **2. Prestations hôtelières en établissement**
 - Communication avec les résidents dans le respect de leurs habitudes et de leur autonomie
 - Réception, distribution et rangement du linge
 - Réfection des lits inoccupés
 - Préparation et service des repas (chambre ou salle à manger)
 - Respect des consignes alimentaires et des standards de qualité
- **3. Accompagnement du résident dans la vie quotidienne**
 - Accompagnement dans les déplacements au sein de l'établissement
 - Aide à la prise de repas en autonomie
 - Participation à la vie sociale du résident
 - Respect du projet personnalisé et des consignes de l'équipe soignante



CERTIFICATION

- Certification professionnelle Titre RNCP



METHODES ET MOYENS PÉDAGOGIQUES

- Apports théoriques structurés
- Études de cas issues du terrain
- Ateliers collaboratifs
- Mises en situation et jeux de rôle
- Analyse de pratiques professionnelles
- Supports pédagogiques numériques



MODALITÉS D'ÉVALUATION

- Évaluations continues par mises en situation professionnelles
- Épreuves finales devant jury pour l'obtention du Titre professionnel Agent de Service Médico-Social



PRÉREQUIS

Entretien préalable



DATES :

Nous consulter

DURÉE : 3 mois à 1 an (soit continu ou alternance)

LIEU ET ORGANISATION :

Formation en présentiel : alternance / continu

PUBLIC :

Public en projet de reconversion et éligible au dispositif CAR.

TARIFS :

nous consulter

ACCESSIBILITÉ HANDICAP :

Veuillez nous contacter sur l'adresse email du secrétariat pour toutes demandes d'informations ou d'adaptation.

DÉLAI ACCÈS :

2 mois avant la date de démarrage (durée estimée entre la demande du bénéficiaire et le début de la prestation).



INSCRIPTION : CLIQUEZ ICI



OBJECTIFS

À l'issue de la formation, le participant sera capable de :

- Garantir la sécurité des personnes et des biens durant la nuit,
- S'adapter à des publics variés et souvent vulnérables,
- Assurer une continuité d'accompagnement entre le jour et la nuit,
- Participer activement à une équipe pluri-professionnelle,
- Développer des compétences techniques et relationnelles complémentaires à celles des autres professionnels.



PROGRAMME

Sécurité des personnes et des biens

- Surveillance des locaux et des personnes
- Prévention des risques
- Gestion des situations d'urgence
- Application des protocoles de sécurité

Accompagnement des personnes

- Veille relationnelle auprès des résidents
- Prise en compte des besoins spécifiques
- Respect de la dignité et du cadre institutionnel
- Posture professionnelle de nuit

B Participation à l'équipe pluri-professionnelle (49 h)

- Transmission des informations
- Travail en équipe
- Coordination avec les équipes de jour
- Positionnement professionnel

– Spécificités du travail de nuit

- Organisation du travail nocturne
- Impact du travail de nuit sur les personnes accompagnées
- Cadre réglementaire et institutionnel
- Gestion de l'isolement professionnel

Modules d'accompagnement méthodologique

CERTIFICATION

- Certificat de Qualification Professionnelle – Surveillant-e de nuit - Niveau 3

Formation délivrée par
un organisme partenaire



METHODES ET MOYENS PÉDAGOGIQUES

- Apports théoriques structurés
- Films de témoignages de patients
- Études de cas concrets
- Analyse de situations professionnelles
- Construction d'outils opérationnels



MODALITÉS D'ÉVALUATION

- Évaluations continues tout au long du parcours
- Épreuves certificatives finales
- Soutenance devant jury pour l'obtention du CQP Surveillant-e de nuit



PRÉREQUIS

- Accès possible pour les personnes :
- exerçant déjà comme surveillant-e de nuit,
- ayant exercé la fonction au moins 3 mois (continus ou discontinus) dans les 3 dernières années,
- ou n'ayant jamais exercé, sous réserve :
- d'une période de découverte type PMSMP ou
- d'une expérience professionnelle de 10 jours minimum dans le secteur.
- Maîtrise des savoirs de base (lecture, écriture, usage simple des outils numériques).



DATES :

ouverture inscription 01/03/2026, nous consulter

DURÉE : environ 245 h

LIEU ET ORGANISATION :

Présentiel

PUBLIC :

- Les cours d'emploi (surveillants de nuit en poste à minima 3 mois dans les 3 dernières années),
- Les demandeur d'emploi,
- Les reconversions professionnelles.

TARIFS :

nous consulter

ACCESSIBILITÉ HANDICAP :

Veuillez nous contacter sur l'adresse email du secrétariat pour toutes demandes d'informations ou d'adaptation.

DÉLAI ACCÈS :

2 mois avant la date de démarrage (durée estimée entre la demande du bénéficiaire et le début de la prestation).



INSCRIPTION : CLIQUEZ ICI

NOUVELLE FORMATION

Formation délivrée par
un organisme partenaire



OBJECTIFS

À l'issue, le participant sera capable de :

- Situer les principaux métiers du sanitaire et du médico-social
- Consolider son projet professionnel dans ces secteurs
- Acquérir ou renforcer des compétences de base (communication, posture professionnelle, organisation)
- Préparer et sécuriser l'entrée en formation qualifiante ou en emploi
- Comprendre les attentes des environnements professionnels du soin et de l'accompagnement



COMPETENCES :

1. Découverte des métiers sanitaires et médico-sociaux

- Panorama des métiers, missions et environnements
- Attentes des structures employeuses

2. Compétences de base professionnelles

- Communication professionnelle
- Posture et éthique
- Organisation du travail

3. Remise à niveau contextualisée

- Terminologie sanitaire et sociale
- Situations professionnelles types

4. Préparation à l'emploi et à la formation

- Construction de projet
- Préparation aux concours / sélections
- Stratégies de recherche d'emploi



PRÉREQUIS

- Savoir lire, écrire et compter est recommandé.

CERTIFICATION

- Certificat de Qualification Professionnelle



METHODES ET MOYENS PÉDAGOGIQUES

- Apports théoriques structurés
- Études de cas et mises en situation
- Travaux pratiques guidés
- Échanges de pratiques professionnelles



MODALITÉS D'ÉVALUATION

- Positionnement de départ
- Évaluations formatives tout au long du parcours
- Évaluation finale des acquis
- Attestation de fin de formation



DATES :

Nous consulter

DURÉE :

Selon l'organisme partenaire et le parcours suivi : de 70h à 245h

LIEU ET ORGANISATION :

Présentiel

PUBLIC :

- peu qualifié, nous contacter pour connaître votre éligibilité
- chômeurs longue durée, handicap, intérimaire ASH, niveau CAP/BEP, jeunes en démarche d'insertion professionnelle ayant un projet professionnel validé ne disposant pas encore des prérequis nécessaires à l'entrée en formation dans les secteurs sanitaires, social ou des services à la personne

TARIFS :

nous consulter

ACCESSIBILITÉ HANDICAP :

Veuillez nous contacter sur l'adresse email du secrétariat pour toutes demandes d'informations ou d'adaptation.

DÉLAI ACCÈS :

2 mois avant la date de démarrage (durée estimée entre la demande du bénéficiaire et le début de la prestation).



INSCRIPTION : CLIQUEZ ICI

NOUVELLE FORMATION

Formation délivrée par
un organisme partenaire



OBJECTIFS

À l'issue, le participant sera capable de :

- Accompagner une personne dans les activités de la vie quotidienne
- Dispenser des soins d'hygiène et de confort
- Participer à l'évaluation de l'état clinique d'une personne
- Collaborer avec l'équipe pluridisciplinaire
- Assurer la sécurité et le bien-être des personnes accompagnées
- Appliquer les règles professionnelles, éthiques et réglementaires



CONTENU DE LA FORMATION

La formation est structurée en 5 blocs de compétences :

Bloc 1 – Accompagnement et soins de la personne

- Accompagnement dans les actes de la vie quotidienne
- Soins d'hygiène et de confort
- Relation et communication avec la personne et son entourage

Bloc 2 – État clinique et soins adaptés

- Observation et recueil de données cliniques
- Participation aux soins
- Surveillance et transmission des informations

Bloc 3 – Travail en équipe et coordination

- Collaboration avec les professionnels de santé
- Transmissions orales et écrites
- Travail en équipe pluridisciplinaire

Bloc 4 – Qualité, sécurité et prévention

- Hygiène, prévention des risques
- Sécurité des soins et des personnes
- Gestion des situations à risque

Bloc 5 – Professionnalisation et éthique

- Démarche professionnelle
- Cadre réglementaire
- Responsabilité et posture professionnelle

CERTIFICATION

- Diplôme d'État d'Aide-Soignant (DEAS)

DEBOUCHES

- Hôpitaux
- EHPAD
- Structures médico-sociales
- Services de soins à domicile
- Intérim sanitaire et médico-social



METHODES ET MOYENS PÉDAGOGIQUES

- Cours théoriques
- Travaux pratiques
- Mises en situation professionnelle
- Stages en établissements sanitaires et médico-sociaux



MODALITÉS D'ÉVALUATION

- Évaluations continues
- Épreuves certificatives par bloc de compétences
- Validation du diplôme par jury officiel



PRÉREQUIS

- Réussite aux épreuves de sélection organisées par un IFAS
- Maîtrise suffisante du français oral et écrit
- Aptitude médicale à l'exercice du métier
- Pour les ASH, l'accès est possible dans le cadre d'une reconversion professionnelle, sous réserve de sélection IFAS.
- Selon l'arrêté du 10 juin 2021 (référentiel DEAS) et les pratiques IFAS



DATES :

Nous consulter

DURÉE :

Selon l'organisme partenaire : environ 1 an

LIEU ET ORGANISATION :

- Formation assurée par un IFAS habilité
- Lieu : nous consulter

PUBLIC :

- Salariés en reconversion professionnelle
- Agents des services hospitaliers (ASH)
- Intérimaires du secteur sanitaire et médico-social
- Demandeurs d'emploi
- Toute personne souhaitant accéder au métier d'aide-soignant

TARIFS :

nous consulter

ACCESSIBILITÉ HANDICAP :

Veuillez nous contacter sur l'adresse email du secrétariat pour toutes demandes d'informations ou d'adaptation.

DÉLAI ACCÈS :

2 mois avant la date de démarrage (durée estimée entre la demande du bénéficiaire et le début de la prestation).



INSCRIPTION : CLIQUEZ ICI

Vous pouvez bénéficier de nos formations si :



INTÉRIMAIRES

- 1.votre dossier de financement est complet (programme, devis, dates, informations administratives),
- 2.votre agence vous a donné un accord écrit pour la prise en charge de la formation et, le cas échéant, pour les modalités de rémunération,
- 3.votre projet de formation est en lien avec votre qualification, votre poste ou les besoins identifiés par l'agence,
- 4.vous êtes intérimaire inscrit dans le vivier de l'agence MEDICOOP France, et avez déjà effectué au moins une mission ou êtes identifié par l'agence comme mobilisable sur une mission en cours ou à venir, sous validation de l'agence.
- 5.vous présentez des compétences validées et un potentiel d'employabilité, reconnus par l'agence, et n'avez pas été exclu d'une formation précédente pour absence ou comportement non conforme.
- 6.vous vous engagez à suivre la formation avec assiduité, à respecter les horaires et à participer activement (émargements, évaluations, tests de positionnement et de sortie),

Ces formations sont pensées pour accompagner votre parcours professionnel, sécuriser vos missions et **renforcer durablement votre employabilité.**

PUBLIC EXTERNE

- 1.le financement est sécurisé, par le règlement de l'acompte ou par la transmission d'un accord de prise en charge lorsque cela s'applique,
 - 2.les documents contractuels nécessaires sont signés (convention de formation, devis accepté, conditions générales),
 - 3.votre inscription est validée par votre établissement employeur ou réalisée à titre individuel en cas de financement personnel,
 - 4.vous disposez des prérequis éventuels mentionnés dans la fiche programme (ex. RGPD niveau 2, compétences bureautiques, prérequis sanitaires),
 - 5.vous vous engagez à suivre l'intégralité de la formation dans le respect des exigences Qualiopi : présence, assiduité, respect des horaires, émargements, tests de positionnement et de sortie, questionnaire de satisfaction,
 - 6.vous transmettez les informations administratives nécessaires à l'édition des certificats de réalisation (nom, prénom, fonction, établissement, numéro FINESS le cas échéant).
- Ces formations sont conçues pour répondre aux besoins des établissements et des professionnels, dans une **logique de qualité, de conformité réglementaire et de montée en compétences durable.**



*Vous souhaitez prendre RDV pour **construire votre projet** ?
Notre équipe se tient à votre disposition pour vous accompagner*




secretariat-formation@medicoop-france.fr



www.medicoop-france.fr



***Pour toute offre de formation sur mesure,
n'hésitez pas à nous contacter***

 Consultez le site de notre organisme de formation :
www.formation-medicoop.fr



“DES COMPÉTENCES SOLIDES AU SERVICE DE L'HUMAIN”